

# Abfallproduktion - Statistiken

**Jahr** 2018  
**Gemeinde** Ergisch  
**Kategorie D (weniger als 1'000 Einwohner)**

Wir haben die Gemeinden klassiert, so dass Sie sich mit ähnlichen Gemeinden vergleichen können.

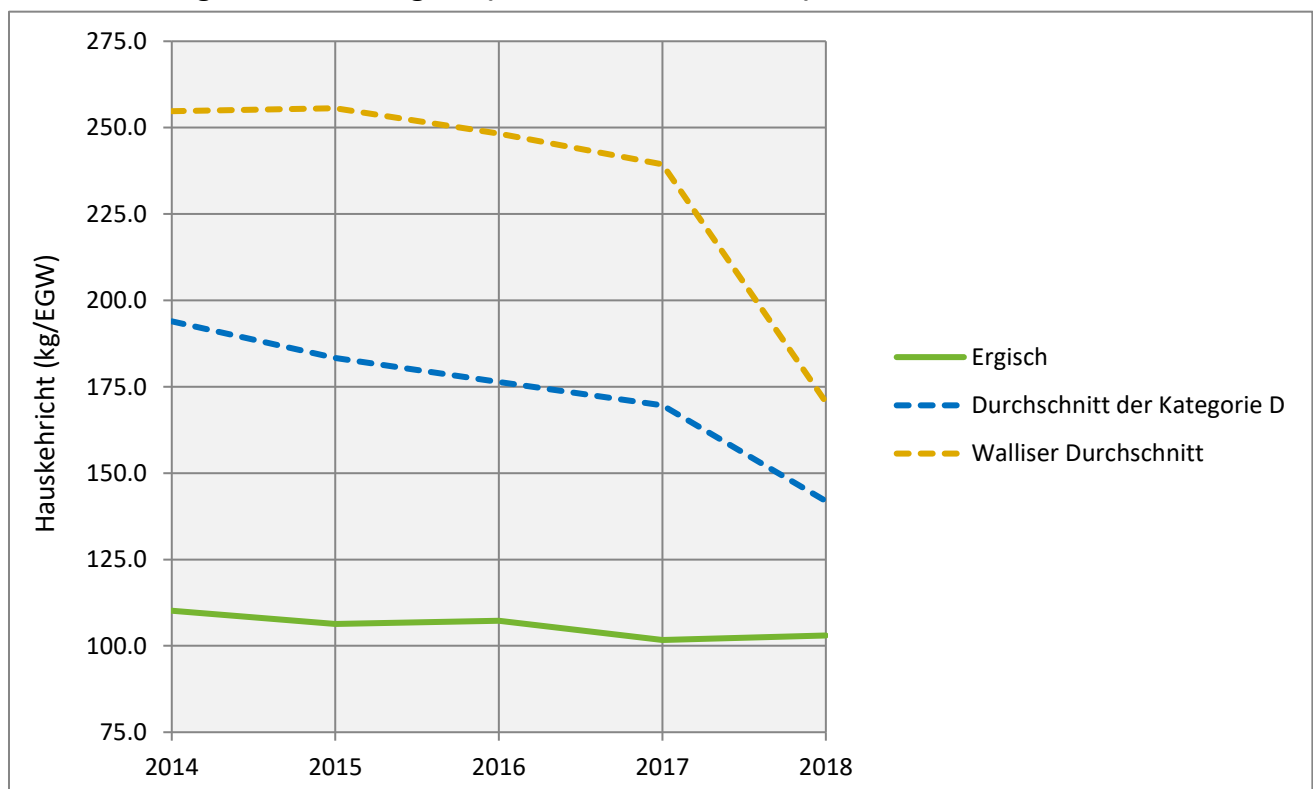
Gesamtabfallproduktion 2018: **278.6 kg/EGW**      Verwertungsrate\* der  
Gemeinde Verwertungsrate\*: **40%**      Walliser Gemeinden : **54%**

Jahr	2014	2015	2016	2017	2018
Wohnbevölkerung	189	189	186	188	184
Touristen Bevölkerung	47	46	47	48	49
Einwohnergleichwert (EGW)	236	235	233	236	233
Brennbare Abfälle (kg/EGW)	110	106	155	102	167
Getrennte Sammlung (kg/EGW)	280	132	266	237	116

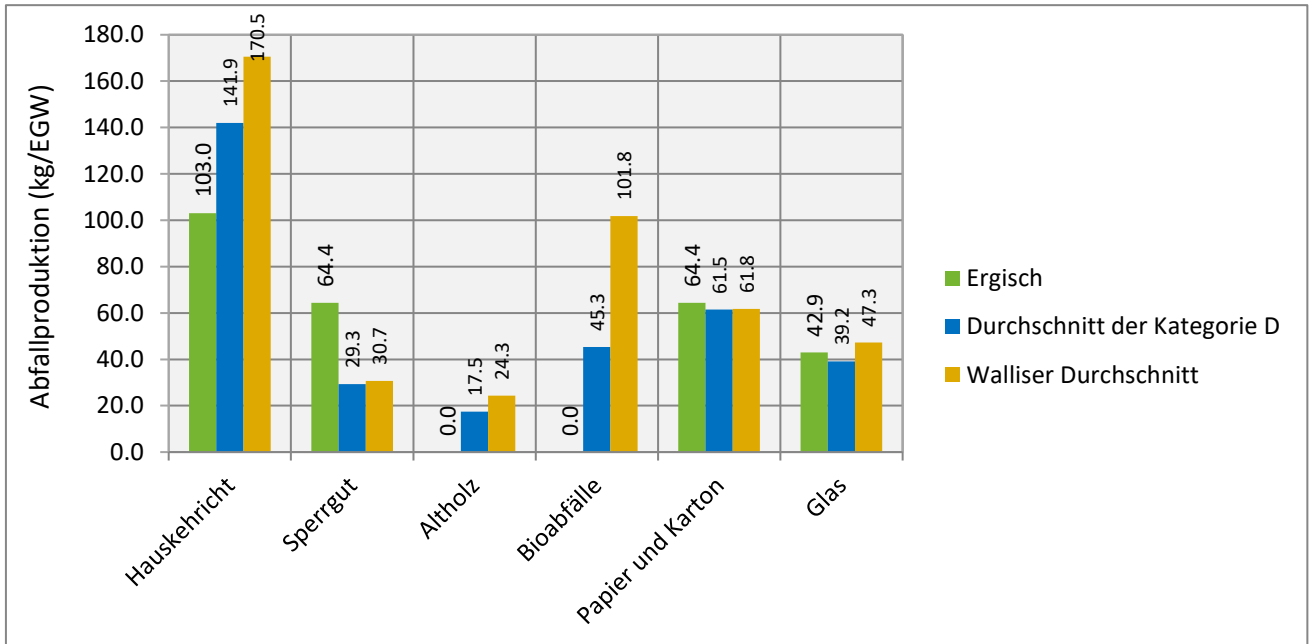
0 = keine erhaltene Daten

**Brennbare Abfälle :** Hauskehricht und Sperrgut  
**Getrennte Sammlung :** Papier/Karton, Kunststoff, PET, organische Abfälle, Metalle (Schrott und Aluminium), Altholz, Glas, Elektrogeräte/Elektronik, Altöl, Textilien und Sonderabfälle.

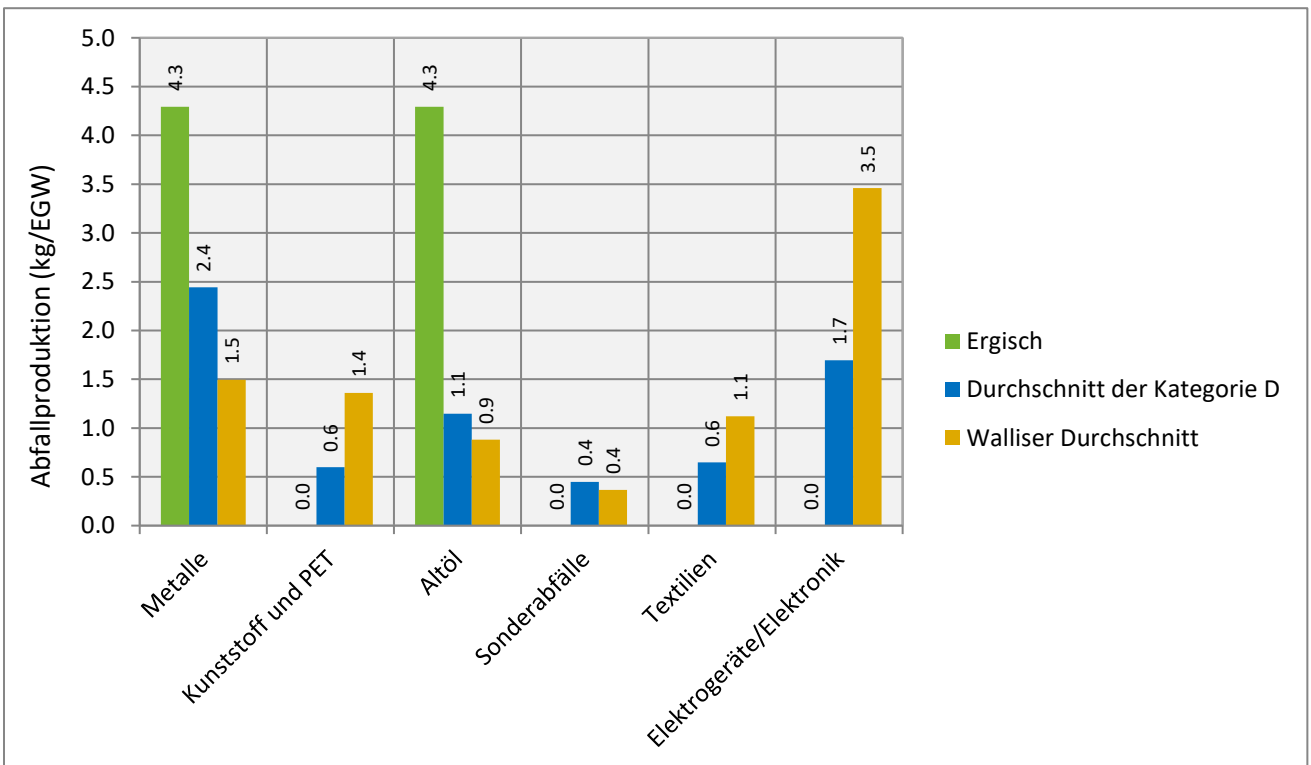
## Hauskehricht gesammelt in Ergisch (Einwohner & Touristen)



## Abfallproduktion von Ergisch in 2018 (Einwohner & Touristen)



0 = keine erhaltene Daten



0 = keine erhaltene Daten

### Altholz

In den letzten Jahren wurde ein immer grösserer Anteil von Altholz in den Kehrichtverbrennungsanlagen (KVA) thermisch verwertet. Das Altholz besteht aus Holzabfällen von Gemeinden (Sperrgut), Gewerbe/Industrie (Holzbearbeitung, Verpackungen) oder von Baustellen.

### Papier-Karton

Die Sammlung von Papier und Karton sollte optimal separat erfolgen. Die Trennung der beiden Abfallarten ermöglicht eine bessere stoffliche Verwertung. Einige Gemeinden im Oberwallis haben bereits diese Praxis umgesetzt.

### \*Verwertungsrate

Um einen Vergleich zwischen der mittleren Verwertungsrate der Walliser Gemeinden und der Verwertungsrate Ihrer Gemeinde anzustellen, wurden die Kriterien vom Bundesamt für Umwelt (BAFU) angewendet.

Das BAFU betrachtet als Separatsammlungen die folgenden Abfällen: Papier/Karton, Bioabfälle, Glas, Textilien, PET, Batterien, elektrische und elektronische Geräte, Weissblech und Aluminium.