

# Abfallproduktion - Statistiken

**Jahr** 2018  
**Gemeinde** Champéry  
**Kategorie T (Verhältnis Touristen / Einwohner  $\geq 0.35$ )**

Wir haben die Gemeinden klassiert, so dass Sie sich mit ähnlichen Gemeinden vergleichen können.

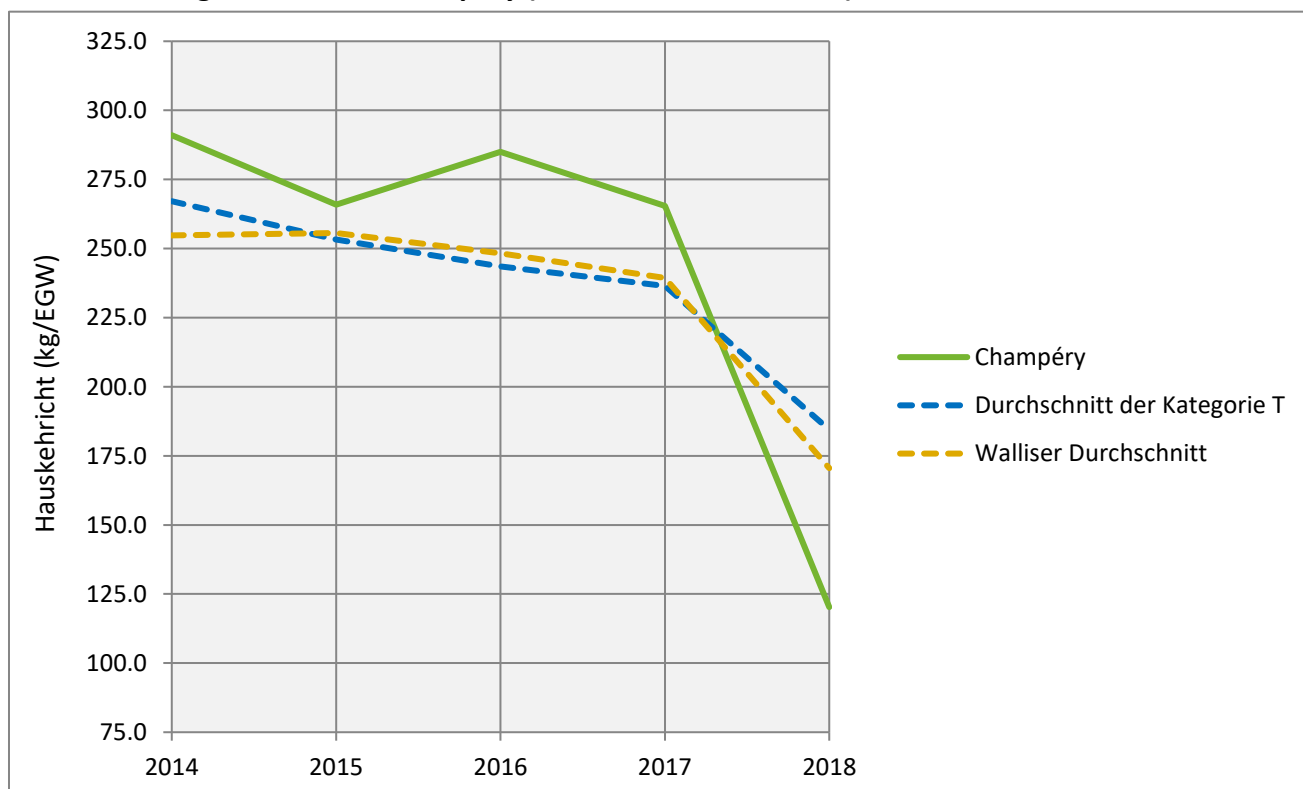
Gesamtabfallproduktion 2018: **393.4 kg/EGW**      Verwertungsrate\* der  
Gemeinde Verwertungsrate\*: **55%**      Walliser Gemeinden : **54%**

Jahr	2014	2015	2016	2017	2018
Wohnbevölkerung	1'284	1'340	1'324	1'342	1'336
Touristen Bevölkerung	575	687	581	606	992
Einwohnergleichwert (EGW)	1'859	2'027	1'905	1'948	2'328
Brennbare Abfälle (kg/EGW)	351	321	341	321	176
Getrennte Sammlung (kg/EGW)	501	576	506	526	285

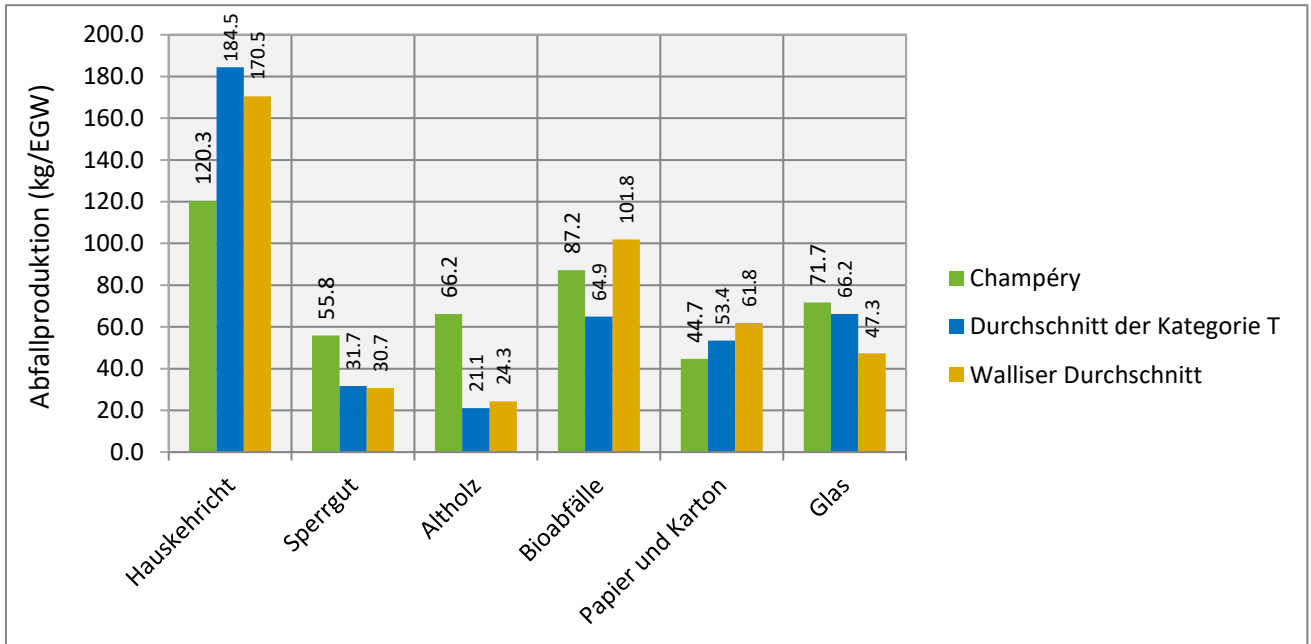
0 = keine erhaltene Daten

**Brennbare Abfälle :** Hauskehricht und Sperrgut  
**Getrennte Sammlung :** Papier/Karton, Kunststoff, PET, organische Abfälle, Metalle (Schrott und Aluminium), Altholz, Glas, Elektrogeräte/Elektronik, Altöl, Textilien und Sonderabfälle.

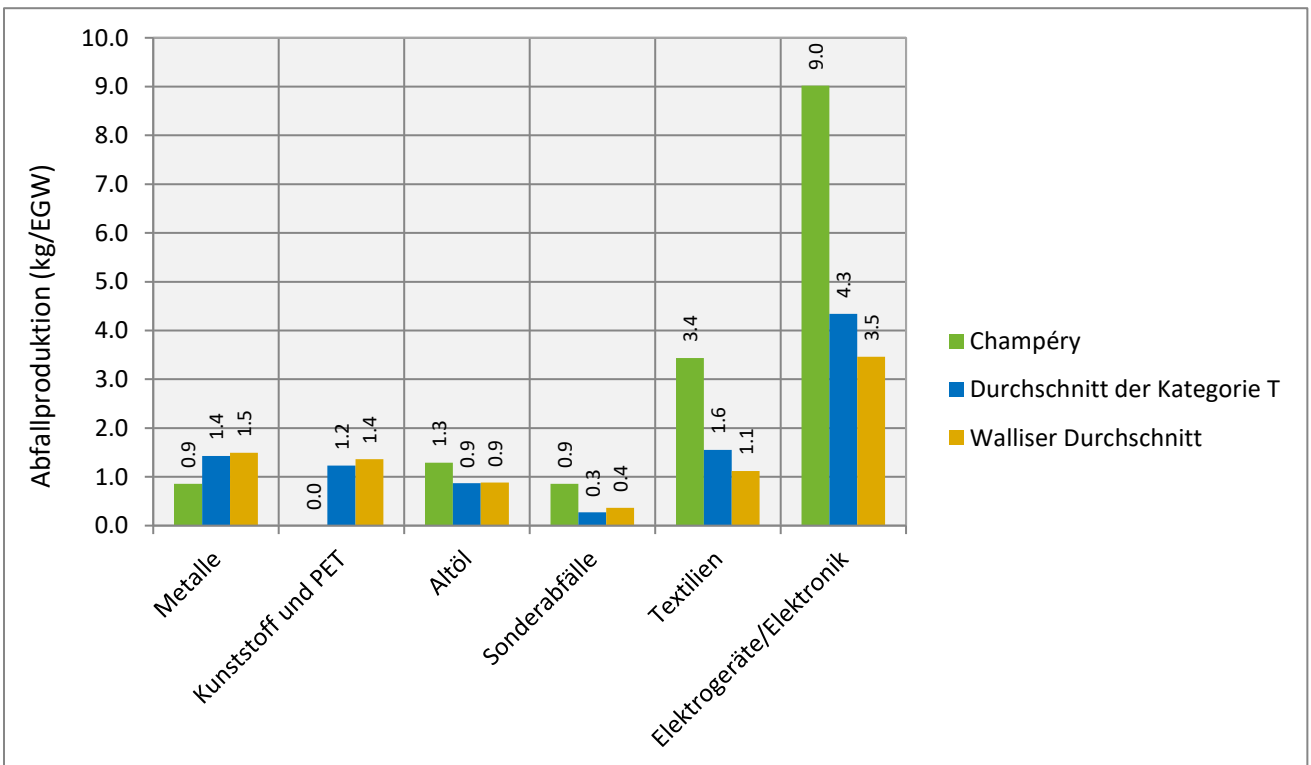
## Hauskehricht gesammelt in Champéry (Einwohner & Touristen)



## Abfallproduktion von Champéry in 2018 (Einwohner & Touristen)



0 = keine erhaltene Daten



0 = keine erhaltene Daten

### Altholz

In den letzten Jahren wurde ein immer grösserer Anteil von Altholz in den Kehrichtverbrennungsanlagen (KVA) thermisch verwertet. Das Altholz besteht aus Holzabfällen von Gemeinden (Sperrgut), Gewerbe/Industrie (Holzbearbeitung, Verpackungen) oder von Baustellen.

### Papier-Karton

Die Sammlung von Papier und Karton sollte optimal separat erfolgen. Die Trennung der beiden Abfallarten ermöglicht eine bessere stoffliche Verwertung. Einige Gemeinden im Oberwallis haben bereits diese Praxis umgesetzt.

### \*Verwertungsrate

Um einen Vergleich zwischen der mittleren Verwertungsrate der Walliser Gemeinden und der Verwertungsrate Ihrer Gemeinde anzustellen, wurden die Kriterien vom Bundesamt für Umwelt (BAFU) angewendet.

Das BAFU betrachtet als Separatsammlungen die folgenden Abfällen: Papier/Karton, Bioabfälle, Glas, Textilien, PET, Batterien, elektrische und elektronische Geräte, Weissblech und Aluminium.