

Abfallproduktion - Statistiken

Jahr 2018

Gemeinde Chalais

Kategorie C (zwischen 1'000 und 5'000 Einwohner)

Wir haben die Gemeinden klassiert, so dass Sie sich mit ähnlichen Gemeinden vergleichen können.

Gesamtabfallproduktion 2018: **346.7 kg/EGW**

Verwertungsrate* der

Gemeinde Verwertungsrate*: **58%**

Walliser Gemeinden :

54%

Jahr	2014	2015	2016	2017	2018
Wohnbevölkerung	3'375	3'410	3'466	3'528	3'525
Touristen Bevölkerung	327	273	232	231	210
Einwohnergleichwert (EGW)	3'702	3'683	3'698	3'759	3'735
Brennbare Abfälle (kg/EGW)	254	234	237	225	147
Getrennte Sammlung (kg/EGW)	443	295	589	531	218

0 = keine erhaltene Daten

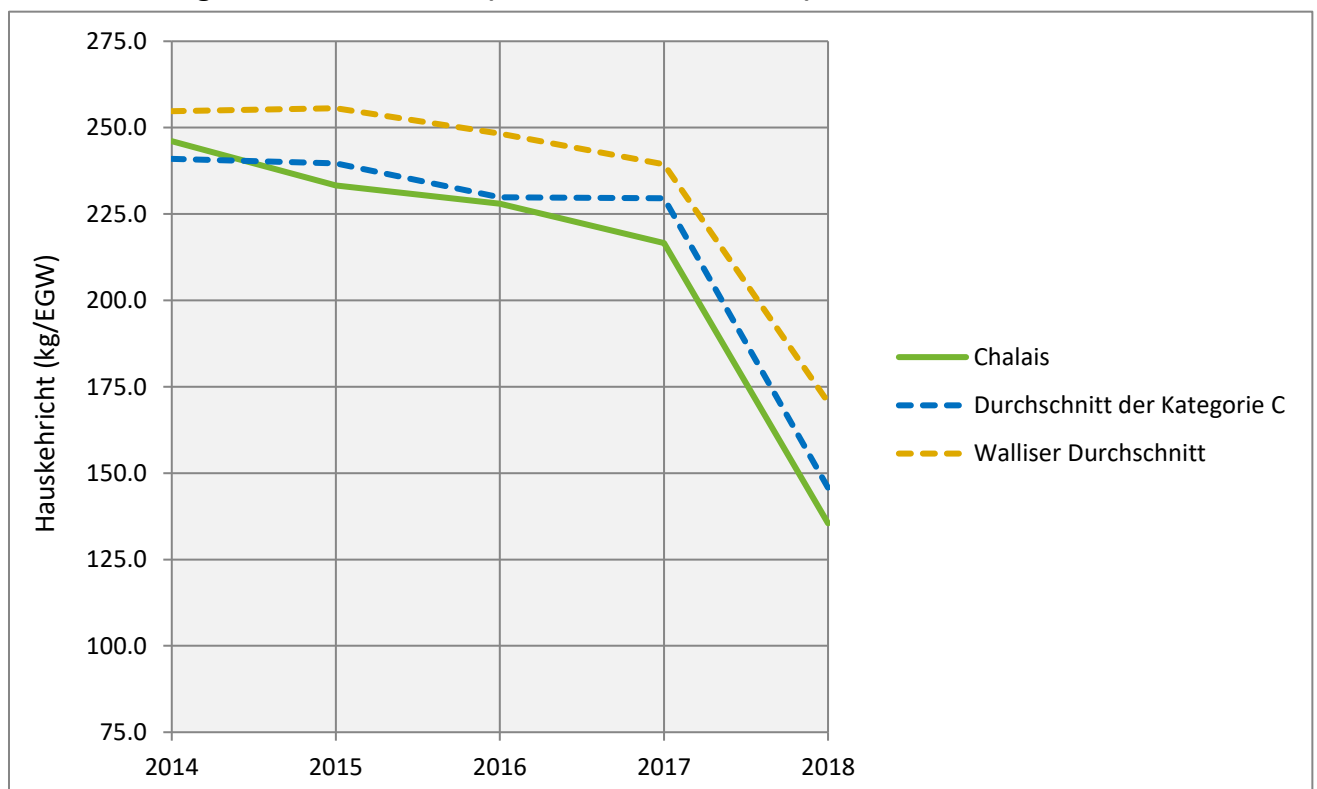
Brennbare Abfälle :

Hauskehricht und Sperrgut

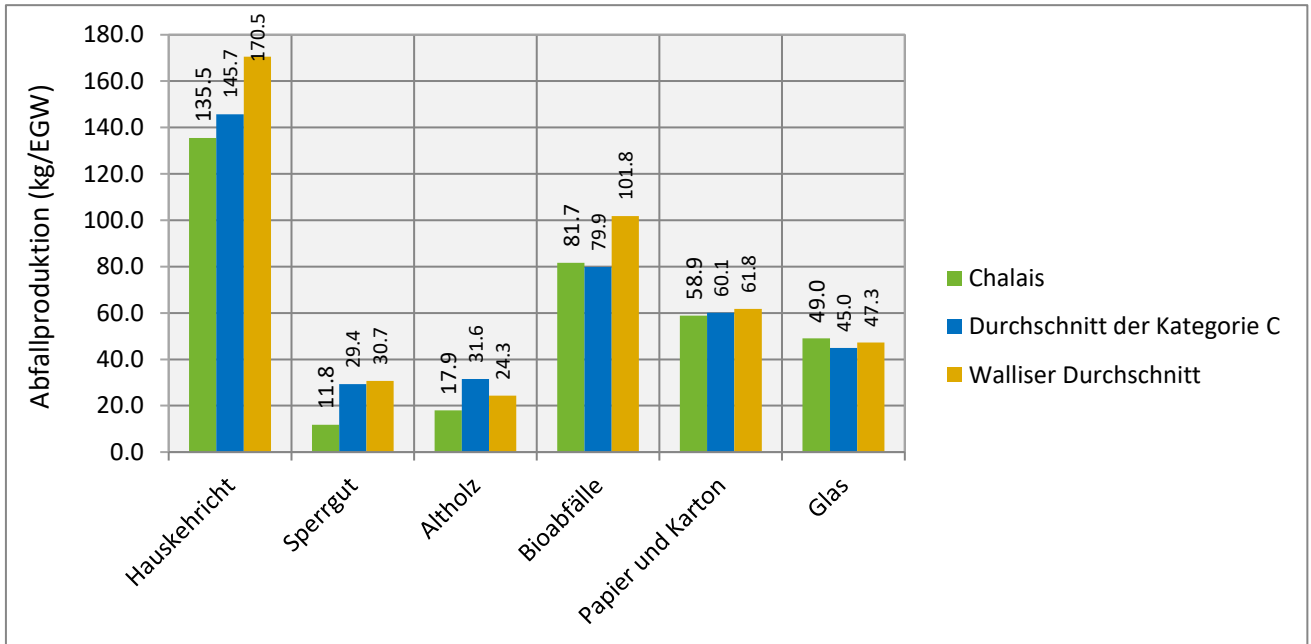
Getrennte Sammlung :

Papier/Karton, Kunststoff, PET, organische Abfälle, Metalle (Schrott und Aluminium), Altholz, Glas, Elektrogeräte/Elektronik, Altöl, Textilien und Sonderabfälle.

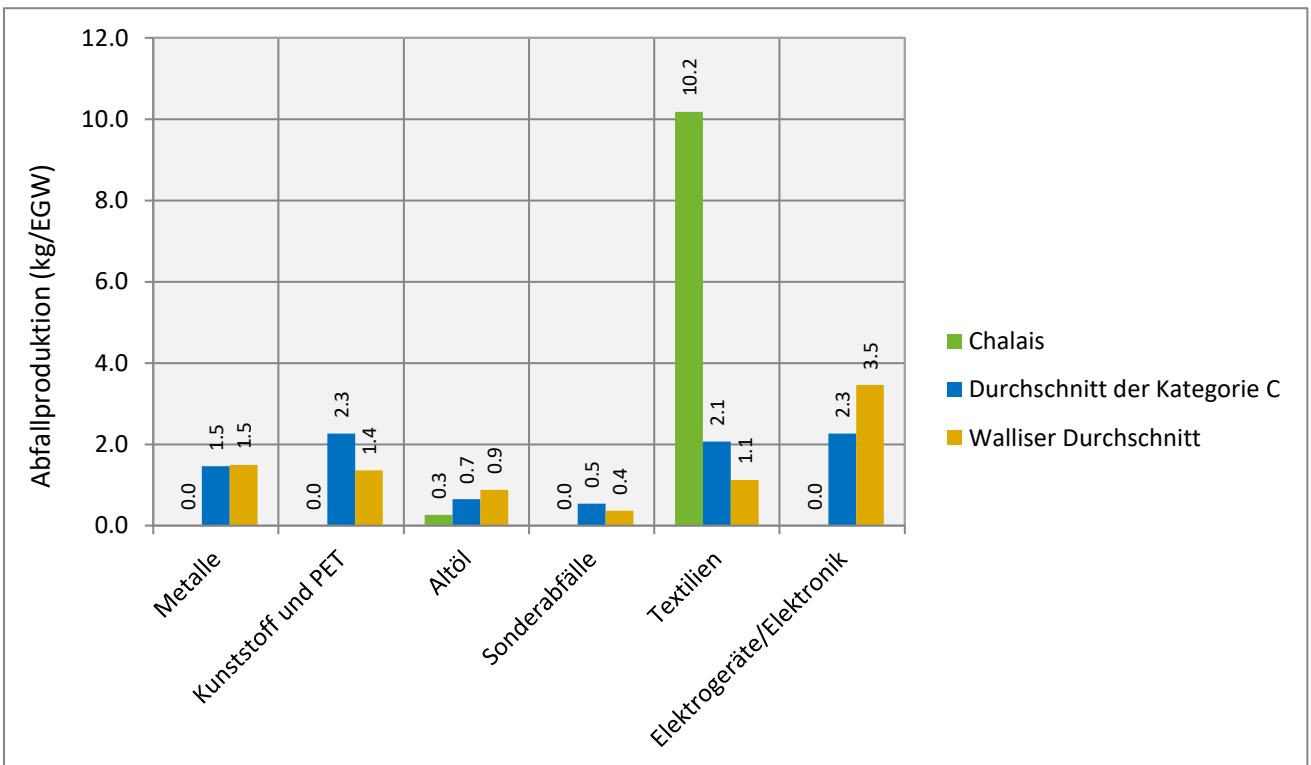
Hauskehricht gesammelt in Chalais (Einwohner & Touristen)



Abfallproduktion von Chalais in 2018 (Einwohner & Touristen)



0 = keine erhaltene Daten



0 = keine erhaltene Daten

Altholz

In den letzten Jahren wurde ein immer grösserer Anteil von Altholz in den Kehrichtverbrennungsanlagen (KVA) thermisch verwertet. Das Altholz besteht aus Holzabfällen von Gemeinden (Sperrgut), Gewerbe/Industrie (Holzbearbeitung, Verpackungen) oder von Baustellen.

Papier-Karton

Die Sammlung von Papier und Karton sollte optimal separat erfolgen. Die Trennung der beiden Abfallarten ermöglicht eine bessere stoffliche Verwertung. Einige Gemeinden im Oberwallis haben bereits diese Praxis umgesetzt.

*Verwertungsrate

Um einen Vergleich zwischen der mittleren Verwertungsrate der Walliser Gemeinden und der Verwertungsrate Ihrer Gemeinde anzustellen, wurden die Kriterien vom Bundesamt für Umwelt (BAFU) angewendet.

Das BAFU betrachtet als Separatsammlungen die folgenden Abfällen: Papier/Karton, Bioabfälle, Glas, Textilien, PET, Batterien, elektrische und elektronische Geräte, Weissblech und Aluminium.