

Abfallproduktion - Statistiken

Jahr 2018
Gemeinde Bourg-Saint-Pierre
Kategorie D (weniger als 1'000 Einwohner)

Wir haben die Gemeinden klassiert, so dass Sie sich mit ähnlichen Gemeinden vergleichen können.

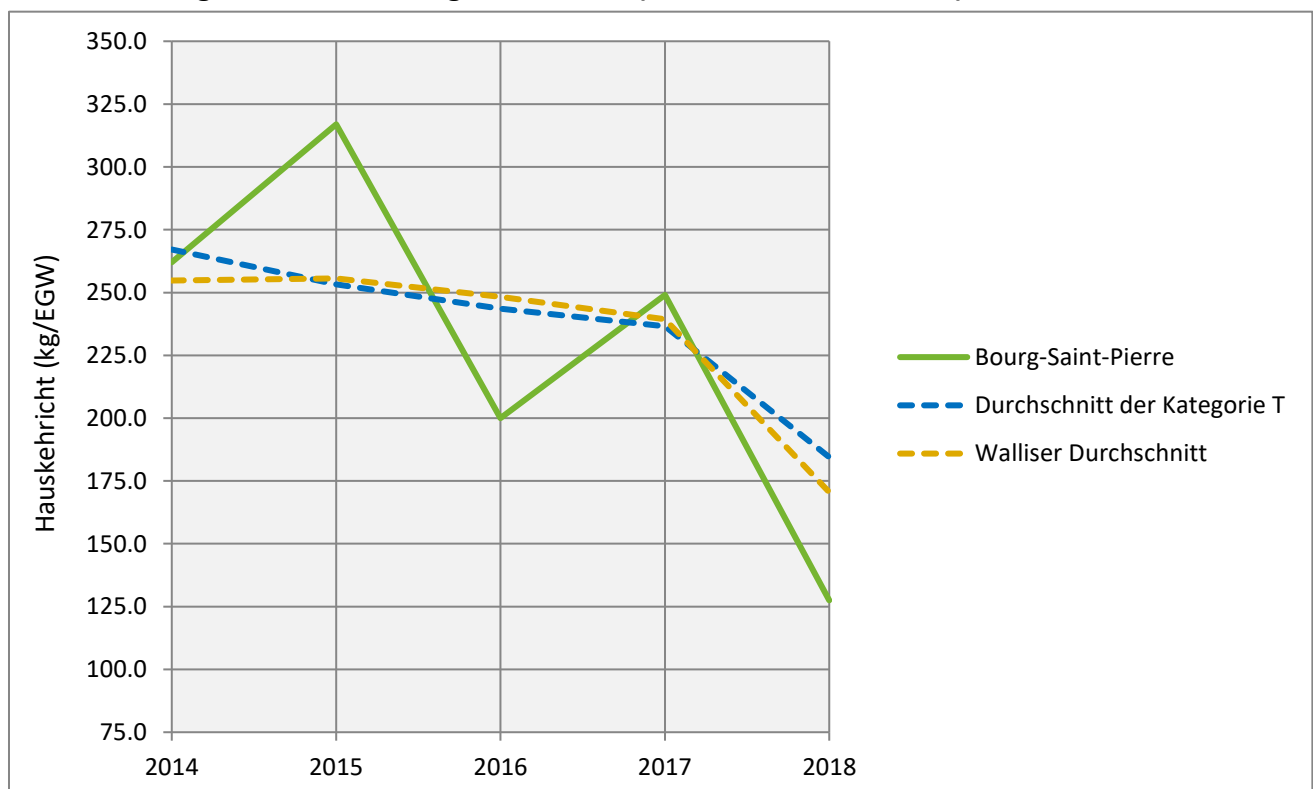
Gesamtabfallproduktion 2018: **311 kg/EGW** Verwertungsrate* der
Gemeinde Verwertungsrate*: **0%** Walliser Gemeinden : **54%**

Jahr	2014	2015	2016	2017	2018
Wohnbevölkerung	186	183	182	181	198
Touristen Bevölkerung	62	0	98	76	53
Einwohnergleichwert (EGW)	248	183	280	257	251
Brennbare Abfälle (kg/EGW)	262	317	200	342	311
Getrennte Sammlung (kg/EGW)	0	306	236	233	0

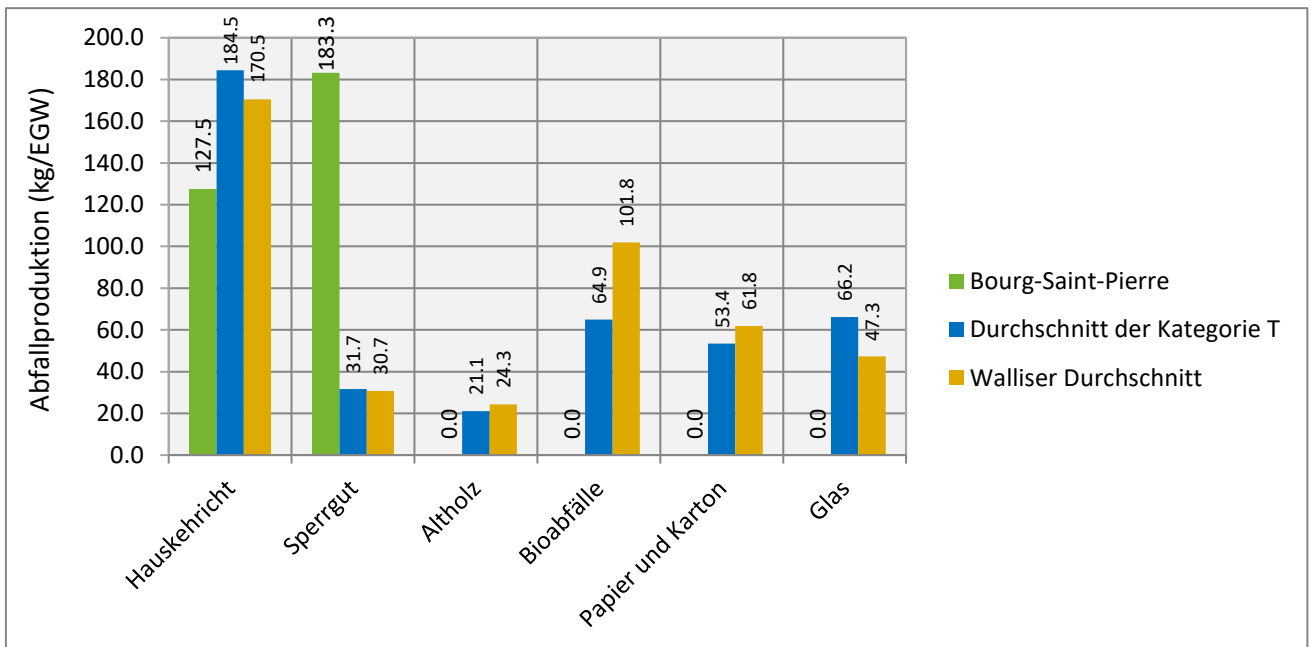
0 = keine erhaltene Daten

Brennbare Abfälle : Hauskehricht und Sperrgut
Getrennte Sammlung : Papier/Karton, Kunststoff, PET, organische Abfälle, Metalle (Schrott und Aluminium), Altholz, Glas, Elektrogeräte/Elektronik, Altöl, Textilien und Sonderabfälle.

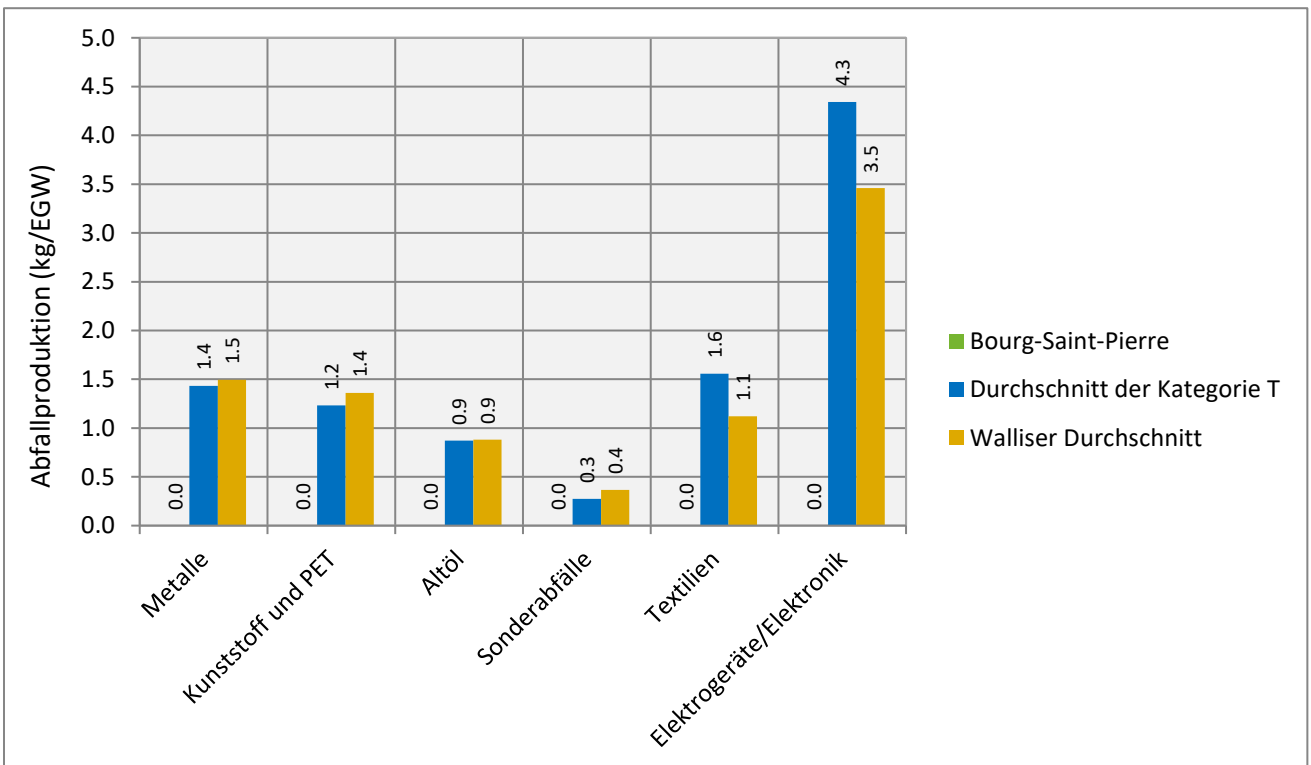
Hauskehricht gesammelt in Bourg-Saint-Pierre (Einwohner & Touristen)



Abfallproduktion von Bourg-Saint-Pierre in 2018 (Einwohner & Touristen)



0 = keine erhaltene Daten



0 = keine erhaltene Daten

Altholz

In den letzten Jahren wurde ein immer grösserer Anteil von Altholz in den Kehrichtverbrennungsanlagen (KVA) thermisch verwertet. Das Altholz besteht aus Holzabfällen von Gemeinden (Sperrgut), Gewerbe/Industrie (Holzbearbeitung, Verpackungen) oder von Baustellen.

Papier-Karton

Die Sammlung von Papier und Karton sollte optimal separat erfolgen. Die Trennung der beiden Abfallarten ermöglicht eine bessere stoffliche Verwertung. Einige Gemeinden im Oberwallis haben bereits diese Praxis umgesetzt.

*Verwertungsrate

Um einen Vergleich zwischen der mittleren Verwertungsrate der Walliser Gemeinden und der Verwertungsrate Ihrer Gemeinde anzustellen, wurden die Kriterien vom Bundesamt für Umwelt (BAFU) angewendet.

Das BAFU betrachtet als Separatsammlungen die folgenden Abfällen: Papier/Karton, Bioabfälle, Glas, Textilien, PET, Batterien, elektrische und elektronische Geräte, Weissblech und Aluminium.