

Abfallproduktion - Statistiken

Jahr **2017**
Gemeinde **Visp**
Kategorie C (zwischen 5'000 und 10'000 Einwohner)

Wir haben die Gemeinden klassiert, so dass Sie sich mit ähnlichen Gemeinden vergleichen können.

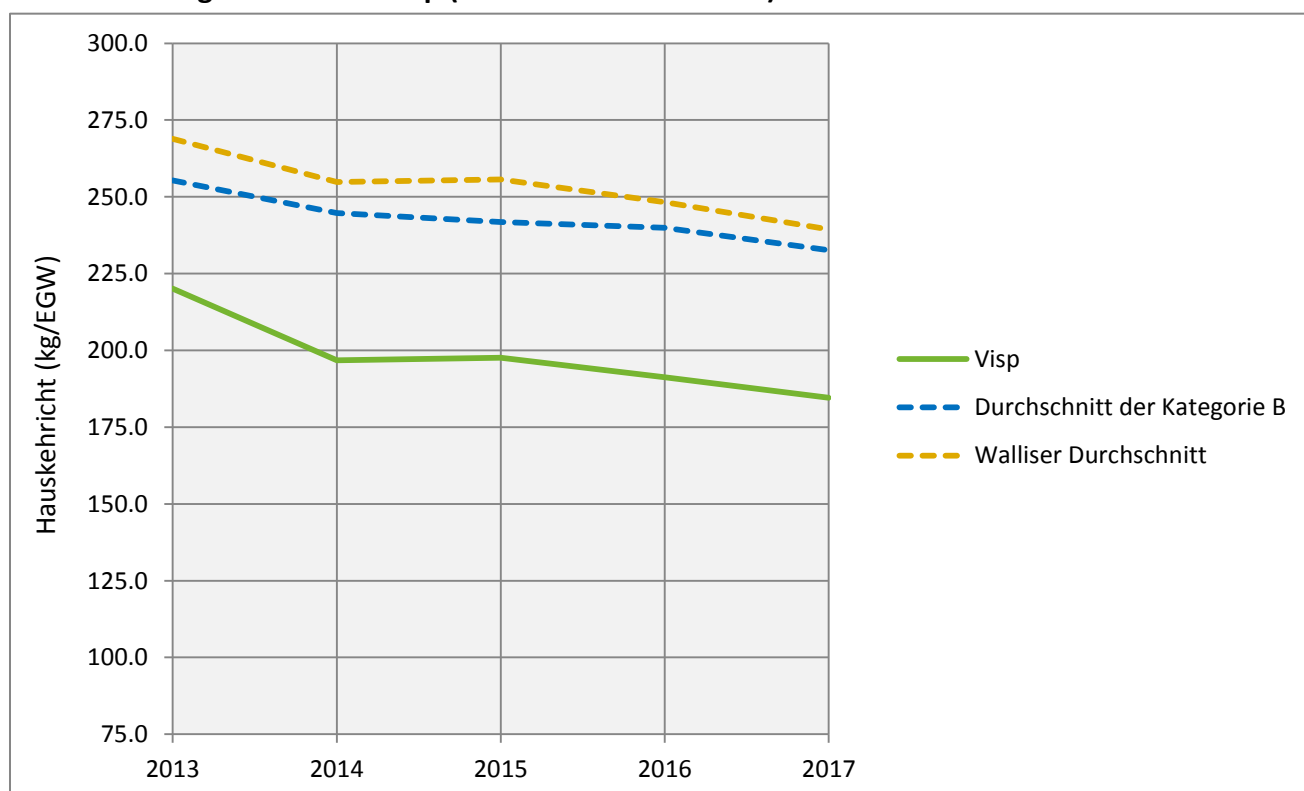
Gesamtabfallproduktion 2017: **440.6 kg/EGW** Verwertungsrate* der
Gemeinde Verwertungsrate*: **58%** Walliser Gemeinden : **42%**

Jahr	2013	2014	2015	2016	2017
Wohnbevölkerung	7'377	7'498	7'665	7'726	7'891
Touristen Bevölkerung	134	127	92	82	150
Einwohnergleichwert (EGW)	7'511	7'625	7'757	7'808	8'041
Brennbare Abfälle (kg/EGW)	220	197	198	191	185
Getrennte Sammlung (kg/EGW)	315	223	355	285	257

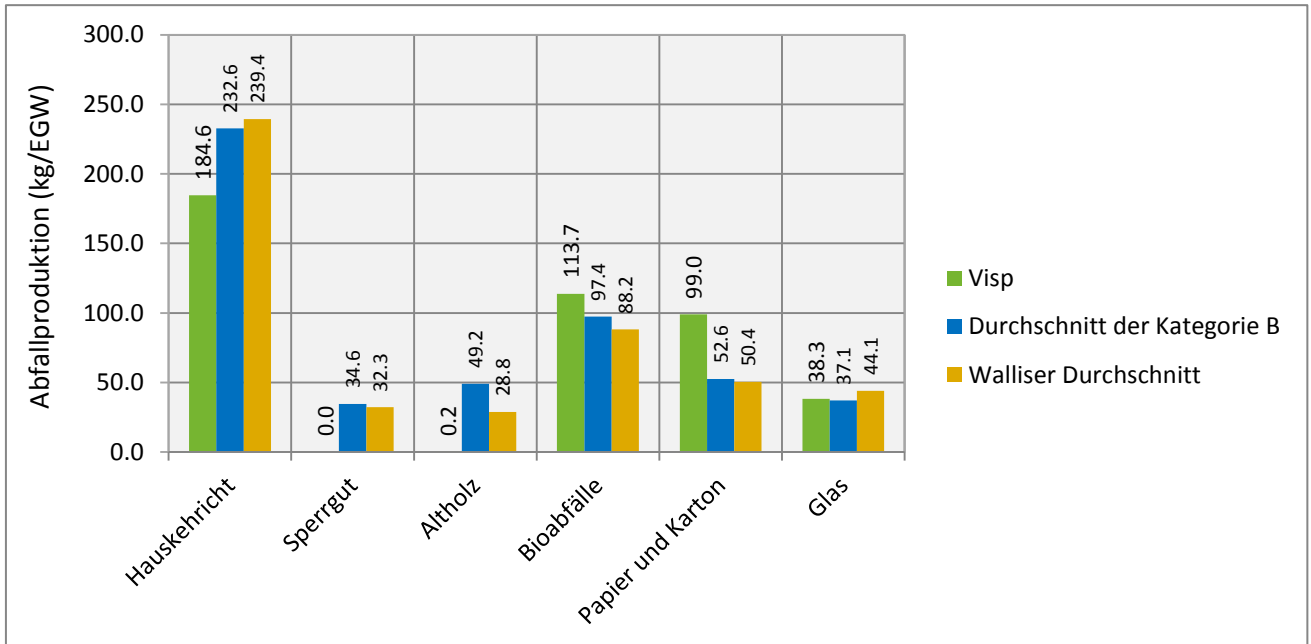
0 = keine erhaltene Daten

Brennbare Abfälle : Hauskehricht und Sperrgut
Getrennte Sammlung : Papier/Karton, Kunststoff, PET, organische Abfälle, Metalle (Schrott und Aluminium), Altholz, Glas, Elektrogeräte/Elektronik, Altöl, Textilien und Sonderabfälle.

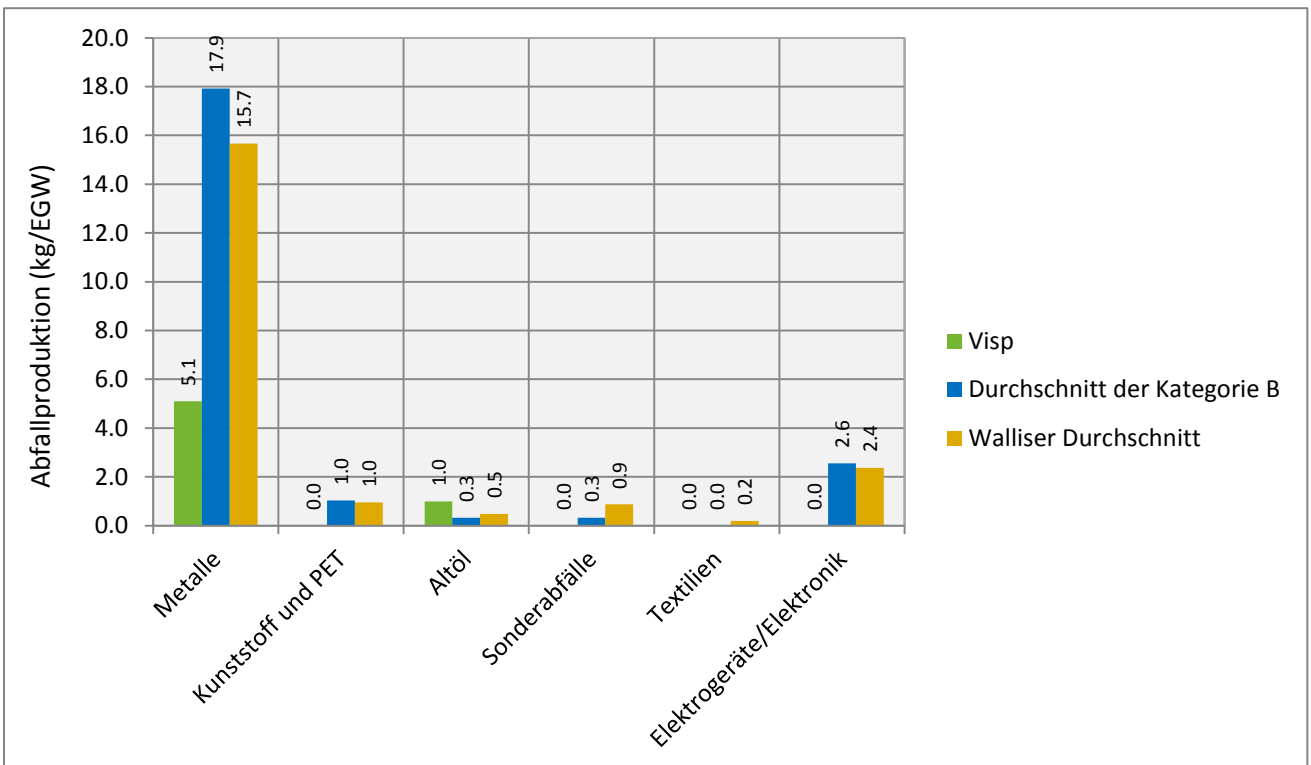
Hauskehricht gesammelt in Visp (Einwohner & Touristen)



Abfallproduktion von Visp in 2017 (Einwohner & Touristen)



0 = keine erhaltene Daten



0 = keine erhaltene Daten

Altholz

In den letzten Jahren wurde ein immer grösserer Anteil von Altholz in den Kehrichtverbrennungsanlagen (KVA) thermisch verwertet. Das Altholz besteht aus Holzabfällen von Gemeinden (Sperrgut), Gewerbe/Industrie (Holzbearbeitung, Verpackungen) oder von Baustellen.

Papier-Karton

Die Sammlung von Papier und Karton sollte optimal separat erfolgen. Die Trennung der beiden Abfallarten ermöglicht eine bessere stoffliche Verwertung. Einige Gemeinden im Oberwallis haben bereits diese Praxis umgesetzt.

*Verwertungsrate

Um einen Vergleich zwischen der mittleren Verwertungsrate der Walliser Gemeinden und der Verwertungsrate Ihrer Gemeinde anzustellen, wurden die Kriterien vom Bundesamt für Umwelt (BAFU) angewendet.

Das BAFU betrachtet als Separatsammlungen die folgenden Abfällen: Papier/Karton, Bioabfälle, Glas, Textilien, PET, Batterien, elektrische und elektronische Geräte, Weissblech und Aluminium.