

Abfallproduktion - Statistiken

Jahr 2017

Gemeinde Vex

Kategorie C (zwischen 1'000 und 5'000 Einwohner)

Wir haben die Gemeinden klassiert, so dass Sie sich mit ähnlichen Gemeinden vergleichen können.

Gesamtabfallproduktion 2017: **630.4 kg/EGW**

Verwertungsrate* der

Gemeinde Verwertungsrate*: **45%**

Walliser Gemeinden :

42%

Jahr	2013	2014	2015	2016	2017
Wohnbevölkerung	1'719	1'751	1'801	1'813	1'820
Touristen Bevölkerung	441	200	385	336	337
Einwohnergleichwert (EGW)	2'160	1'951	2'186	2'149	2'157
Brennbare Abfälle (kg/EGW)	268	263	271	262	349
Getrennte Sammlung (kg/EGW)	307	311	390	346	386

0 = keine erhaltene Daten

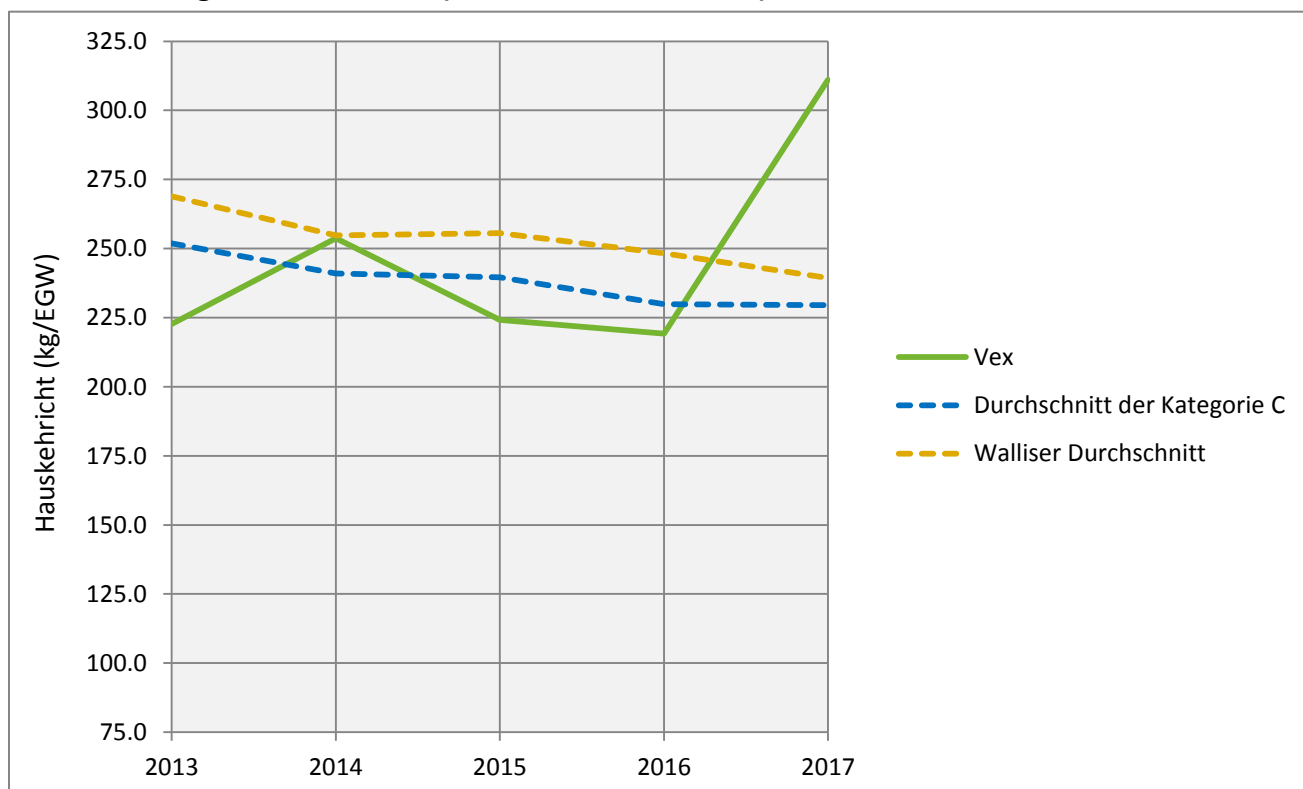
Brennbare Abfälle :

Hauskehricht und Sperrgut

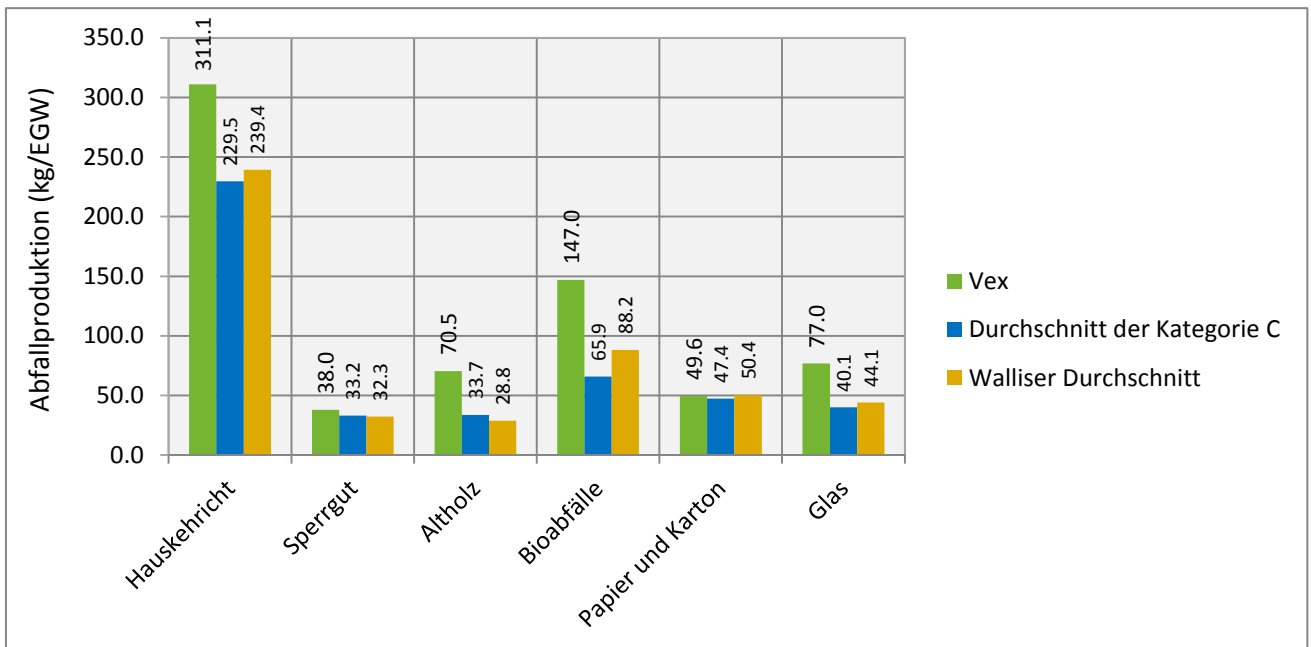
Getrennte Sammlung :

Papier/Karton, Kunststoff, PET, organische Abfälle, Metalle (Schrott und Aluminium), Altholz, Glas, Elektrogeräte/Elektronik, Altöl, Textilien und Sonderabfälle.

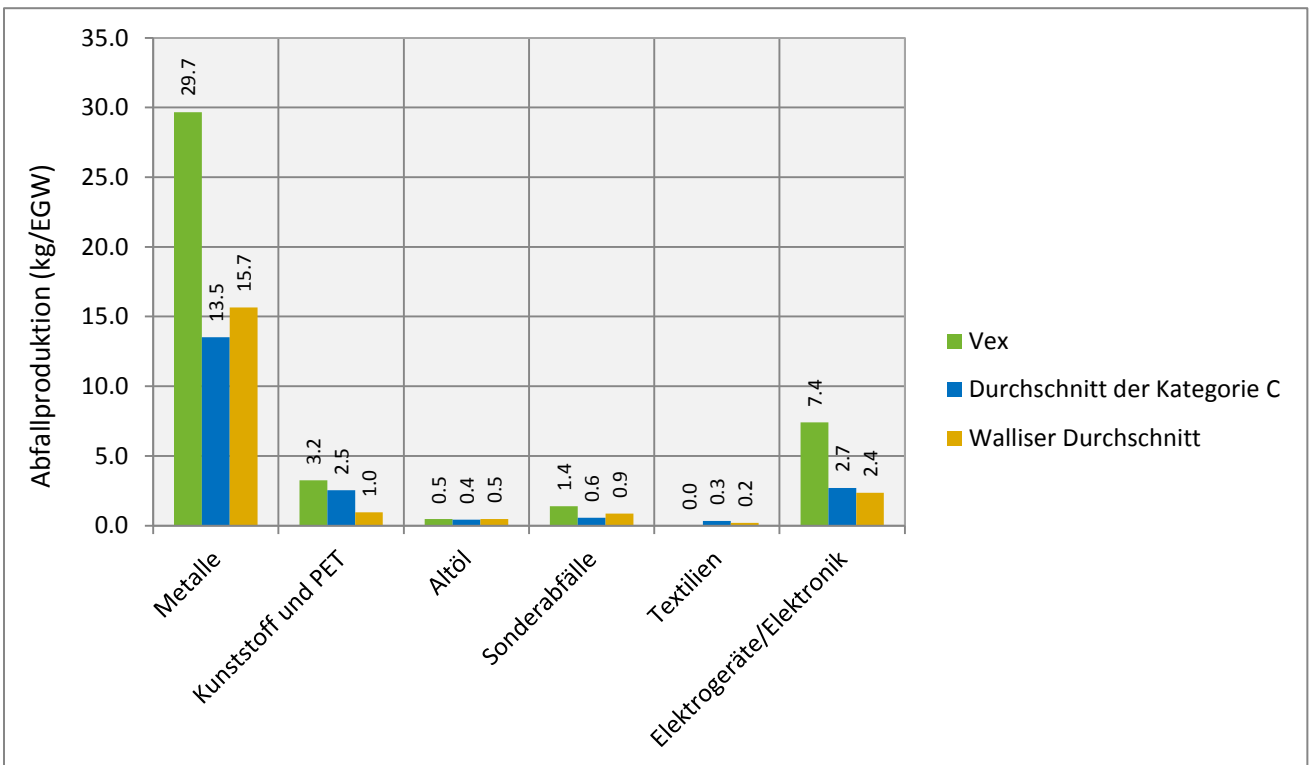
Hauskehricht gesammelt in Vex (Einwohner & Touristen)



Abfallproduktion von Vex in 2017 (Einwohner & Touristen)



0 = keine erhaltene Daten



0 = keine erhaltene Daten

Altholz

In den letzten Jahren wurde ein immer grösserer Anteil von Altholz in den Kehrichtverbrennungsanlagen (KVA) thermisch verwertet. Das Altholz besteht aus Holzabfällen von Gemeinden (Sperrgut), Gewerbe/Industrie (Holzbearbeitung, Verpackungen) oder von Baustellen.

Papier-Karton

Die Sammlung von Papier und Karton sollte optimal separat erfolgen. Die Trennung der beiden Abfallarten ermöglicht eine bessere stoffliche Verwertung. Einige Gemeinden im Oberwallis haben bereits diese Praxis umgesetzt.

*Verwertungsrate

Um einen Vergleich zwischen der mittleren Verwertungsrate der Walliser Gemeinden und der Verwertungsrate Ihrer Gemeinde anzustellen, wurden die Kriterien vom Bundesamt für Umwelt (BAFU) angewendet.

Das BAFU betrachtet als Separatsammlungen die folgenden Abfällen: Papier/Karton, Bioabfälle, Glas, Textilien, PET, Batterien, elektrische und elektronische Geräte, Weissblech und Aluminium.