

# Abfallproduktion - Statistiken

Jahr **2017**

Gemeinde **Sion**

Kategorie A (über 10'000 Einwohner)

Wir haben die Gemeinden klassiert, so dass Sie sich mit ähnlichen Gemeinden vergleichen können.

Gesamtabfallproduktion 2017: **748.5 kg/EGW**

Verwertungsrate\* der

Gemeinde Verwertungsrate\*: **54%**

Walliser Gemeinden :

**42%**

Jahr	2013	2014	2015	2016	2017
Wohnbevölkerung	32'797	33'296	33'532	33'999	34'599
Touristen Bevölkerung	439	497	487	485	483
Einwohnergleichwert (EGW)	33'236	33'793	34'019	34'484	35'082
Brennbare Abfälle (kg/EGW)	369	334	404	383	347
Getrennte Sammlung (kg/EGW)	447	441	478	430	434

0 = keine erhaltene Daten

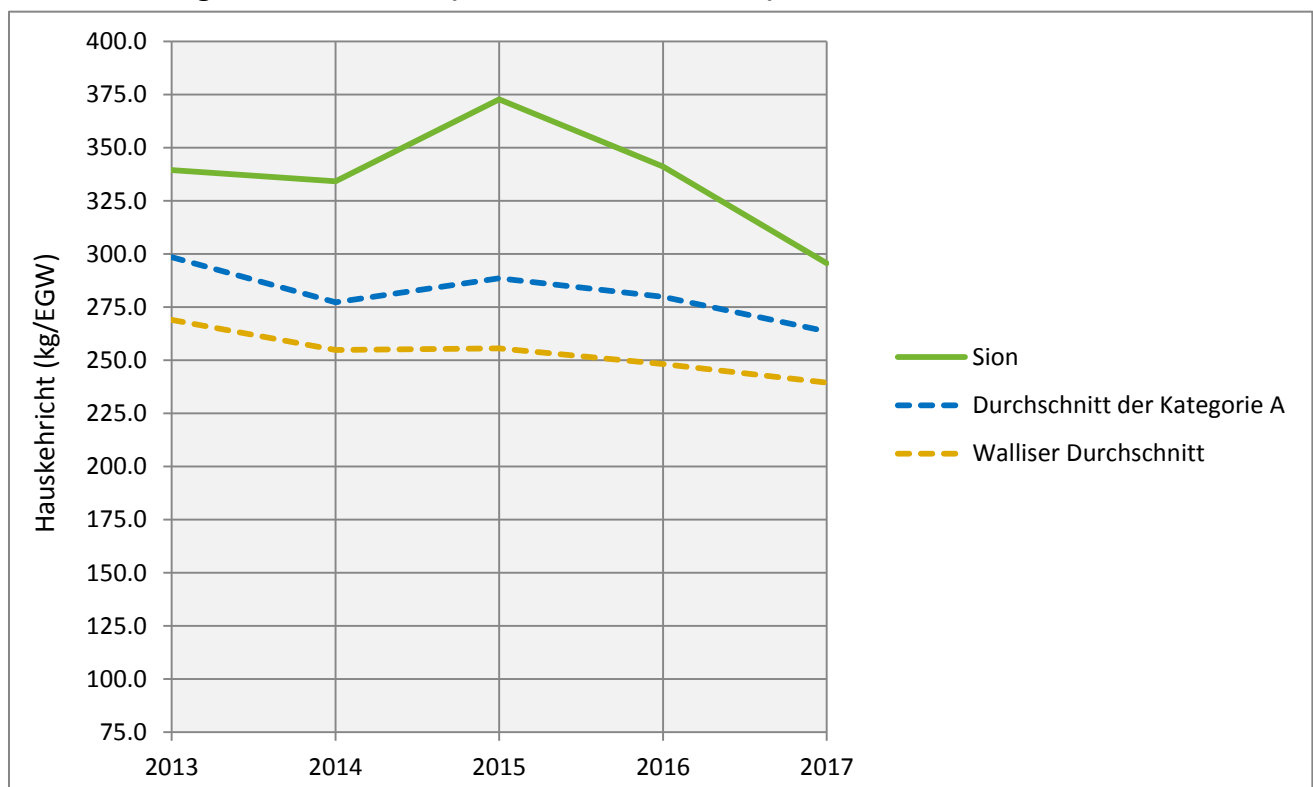
**Brennbare Abfälle :**

Hauskehricht und Sperrgut

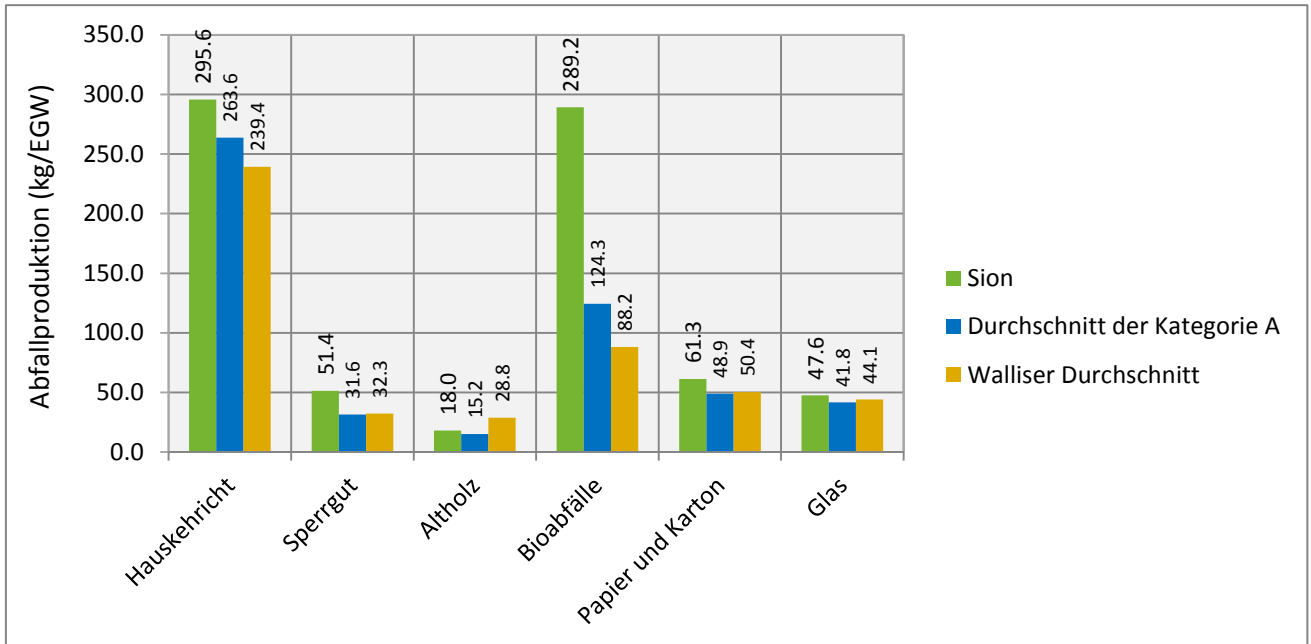
**Getrennte Sammlung :**

Papier/Karton, Kunststoff, PET, organische Abfälle, Metalle (Schrott und Aluminium), Altholz, Glas, Elektrogeräte/Elektronik, Altöl, Textilien und Sonderabfälle.

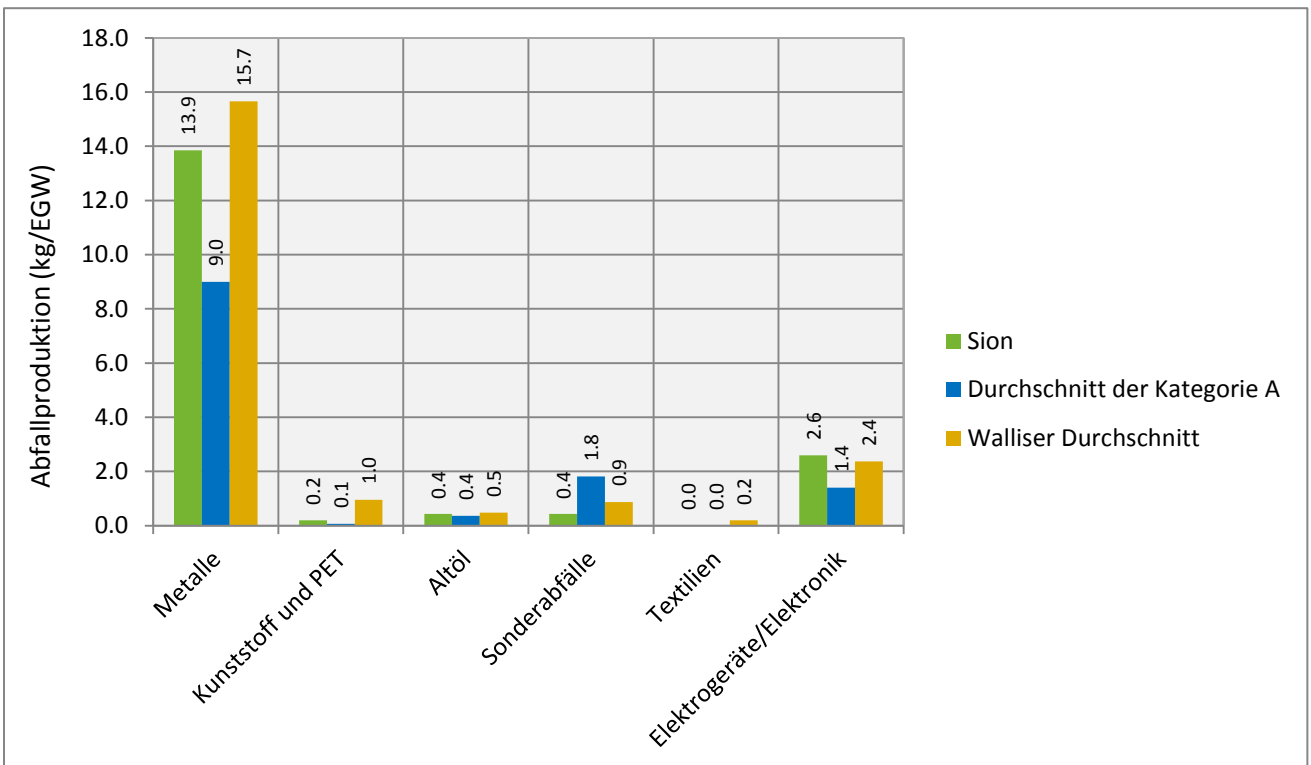
## Hauskehricht gesammelt in Sion (Einwohner & Touristen)



## Abfallproduktion von Sion in 2017 (Einwohner & Touristen)



0 = keine erhaltene Daten



0 = keine erhaltene Daten

### Altholz

In den letzten Jahren wurde ein immer grösserer Anteil von Altholz in den Kehrichtverbrennungsanlagen (KVA) thermisch verwertet. Das Altholz besteht aus Holzabfällen von Gemeinden (Sperrgut), Gewerbe/Industrie (Holzbearbeitung, Verpackungen) oder von Baustellen.

### Papier-Karton

Die Sammlung von Papier und Karton sollte optimal separat erfolgen. Die Trennung der beiden Abfallarten ermöglicht eine bessere stoffliche Verwertung. Einige Gemeinden im Oberwallis haben bereits diese Praxis umgesetzt.

### \*Verwertungsrate

Um einen Vergleich zwischen der mittleren Verwertungsrate der Walliser Gemeinden und der Verwertungsrate Ihrer Gemeinde anzustellen, wurden die Kriterien vom Bundesamt für Umwelt (BAFU) angewendet.

Das BAFU betrachtet als Separatsammlungen die folgenden Abfällen: Papier/Karton, Bioabfälle, Glas, Textilien, PET, Batterien, elektrische und elektronische Geräte, Weissblech und Aluminium.