

Abfallproduktion - Statistiken

Jahr 2017
Gemeinde Sierre
Kategorie A (über 10'000 Einwohner)

Wir haben die Gemeinden klassiert, so dass Sie sich mit ähnlichen Gemeinden vergleichen können.

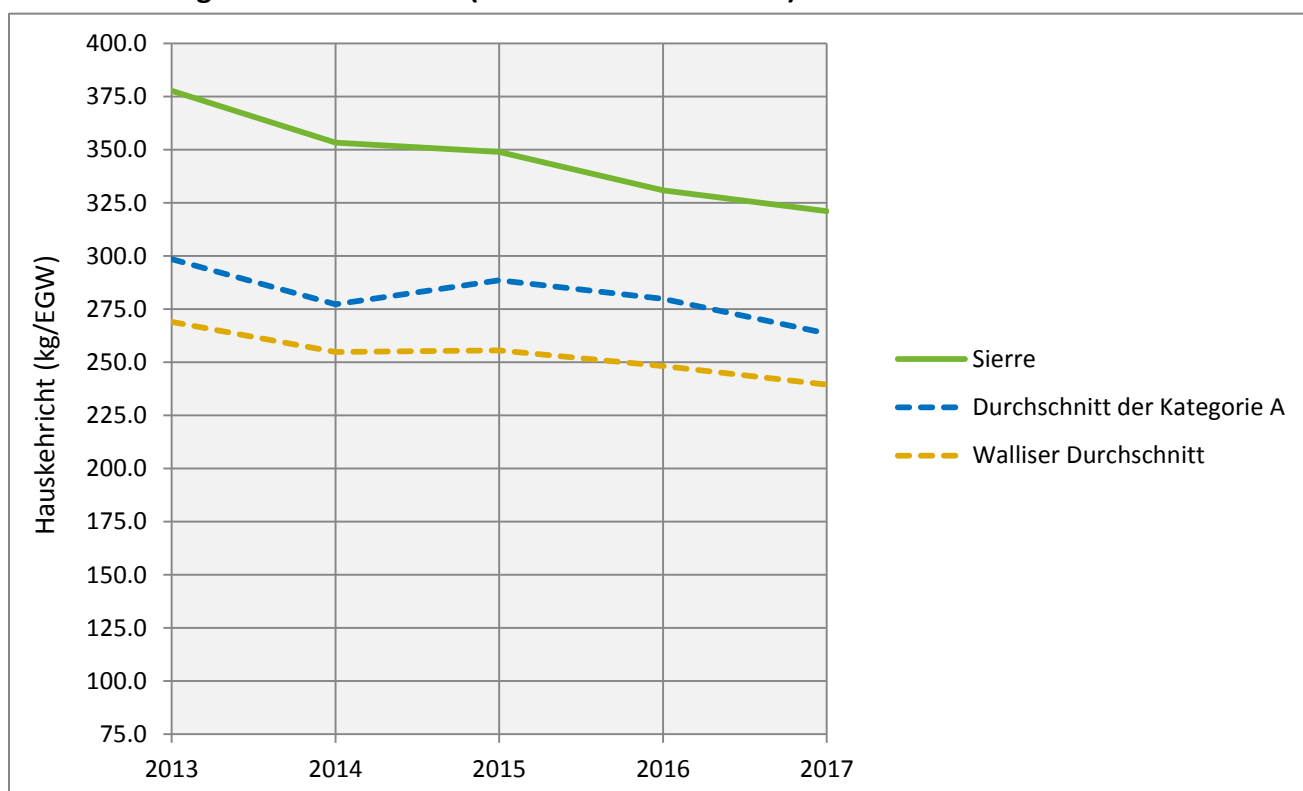
Gesamtabfallproduktion 2017: **558.1 kg/EGW** Verwertungsrate* der
Gemeinde Verwertungsrate*: **38%** Walliser Gemeinden : **42%**

Jahr	2013	2014	2015	2016	2017
Wohnbevölkerung	16'332	16'547	16'711	16'817	16'860
Touristen Bevölkerung	61	94	89	128	97
Einwohnergleichwert (EGW)	16'393	16'641	16'800	16'945	16'957
Brennbare Abfälle (kg/EGW)	397	371	369	352	346
Getrennte Sammlung (kg/EGW)	291	308	273	254	269

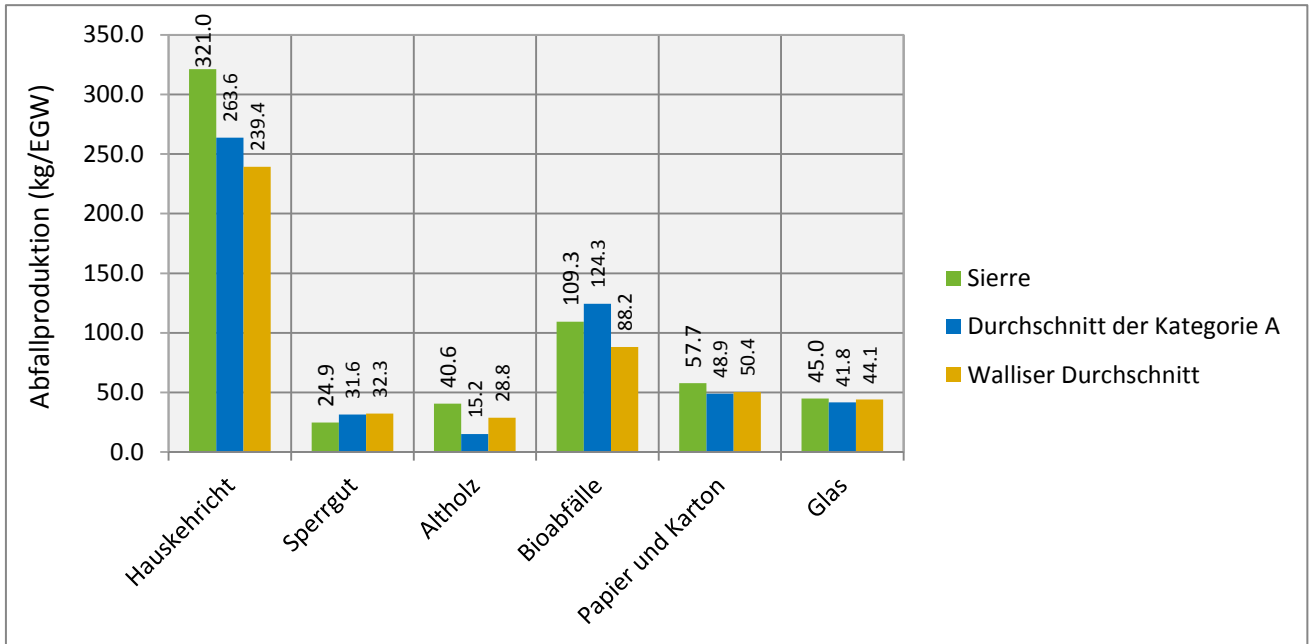
0 = keine erhaltene Daten

Brennbare Abfälle : Hauskehricht und Sperrgut
Getrennte Sammlung : Papier/Karton, Kunststoff, PET, organische Abfälle, Metalle (Schrott und Aluminium), Altholz, Glas, Elektrogeräte/Elektronik, Altöl, Textilien und Sonderabfälle.

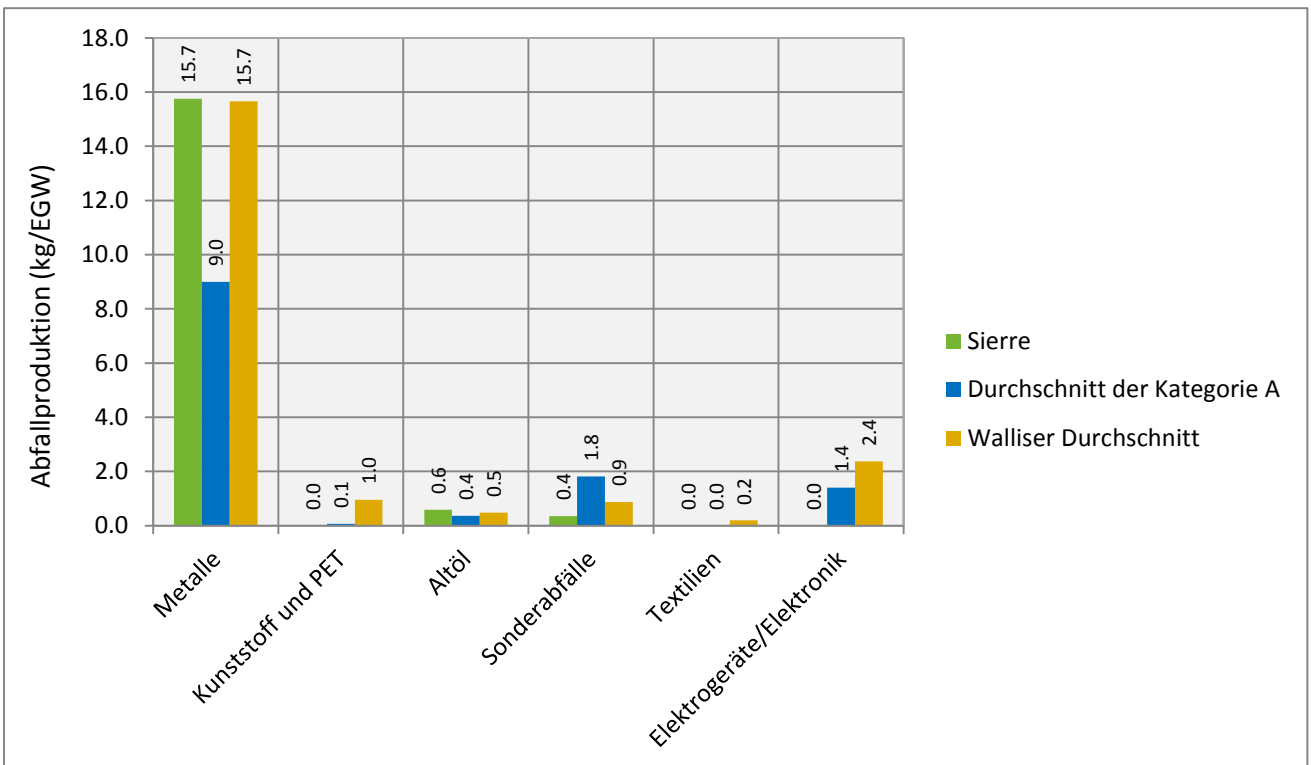
Hauskehricht gesammelt in Sierre (Einwohner & Touristen)



Abfallproduktion von Sierre in 2017 (Einwohner & Touristen)



0 = keine erhaltene Daten



0 = keine erhaltene Daten

Altholz

In den letzten Jahren wurde ein immer grösserer Anteil von Altholz in den Kehrichtverbrennungsanlagen (KVA) thermisch verwertet. Das Altholz besteht aus Holzabfällen von Gemeinden (Sperrgut), Gewerbe/Industrie (Holzbearbeitung, Verpackungen) oder von Baustellen.

Papier-Karton

Die Sammlung von Papier und Karton sollte optimal separat erfolgen. Die Trennung der beiden Abfallarten ermöglicht eine bessere stoffliche Verwertung. Einige Gemeinden im Oberwallis haben bereits diese Praxis umgesetzt.

*Verwertungsrate

Um einen Vergleich zwischen der mittleren Verwertungsrate der Walliser Gemeinden und der Verwertungsrate Ihrer Gemeinde anzustellen, wurden die Kriterien vom Bundesamt für Umwelt (BAFU) angewendet.

Das BAFU betrachtet als Separatsammlungen die folgenden Abfällen: Papier/Karton, Bioabfälle, Glas, Textilien, PET, Batterien, elektrische und elektronische Geräte, Weissblech und Aluminium.