

Abfallproduktion - Statistiken

Jahr 2017

Gemeinde Chalais

Kategorie C (zwischen 1'000 und 5'000 Einwohner)

Wir haben die Gemeinden klassiert, so dass Sie sich mit ähnlichen Gemeinden vergleichen können.

Gesamtabfallproduktion 2017: **487 kg/EGW**

Verwertungsrate* der

Gemeinde Verwertungsrate*: **54%**

Walliser Gemeinden :

42%

Jahr	2013	2014	2015	2016	2017
Wohnbevölkerung	3'286	3'375	3'410	3'466	3'528
Touristen Bevölkerung	160	327	273	232	231
Einwohnergleichwert (EGW)	3'446	3'702	3'683	3'698	3'759
Brennbare Abfälle (kg/EGW)	255	254	234	237	225
Getrennte Sammlung (kg/EGW)	214	227	156	297	269

0 = keine erhaltene Daten

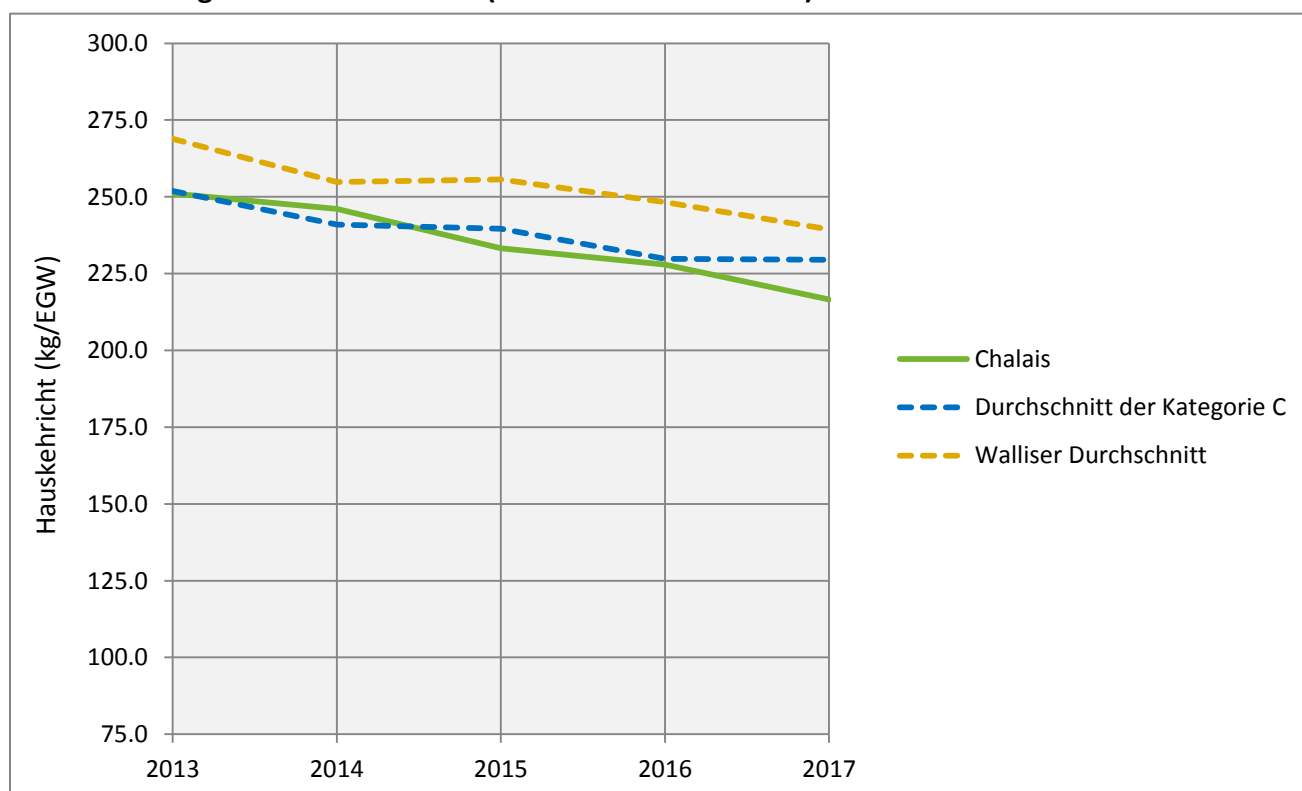
Brennbare Abfälle :

Hauskehricht und Sperrgut

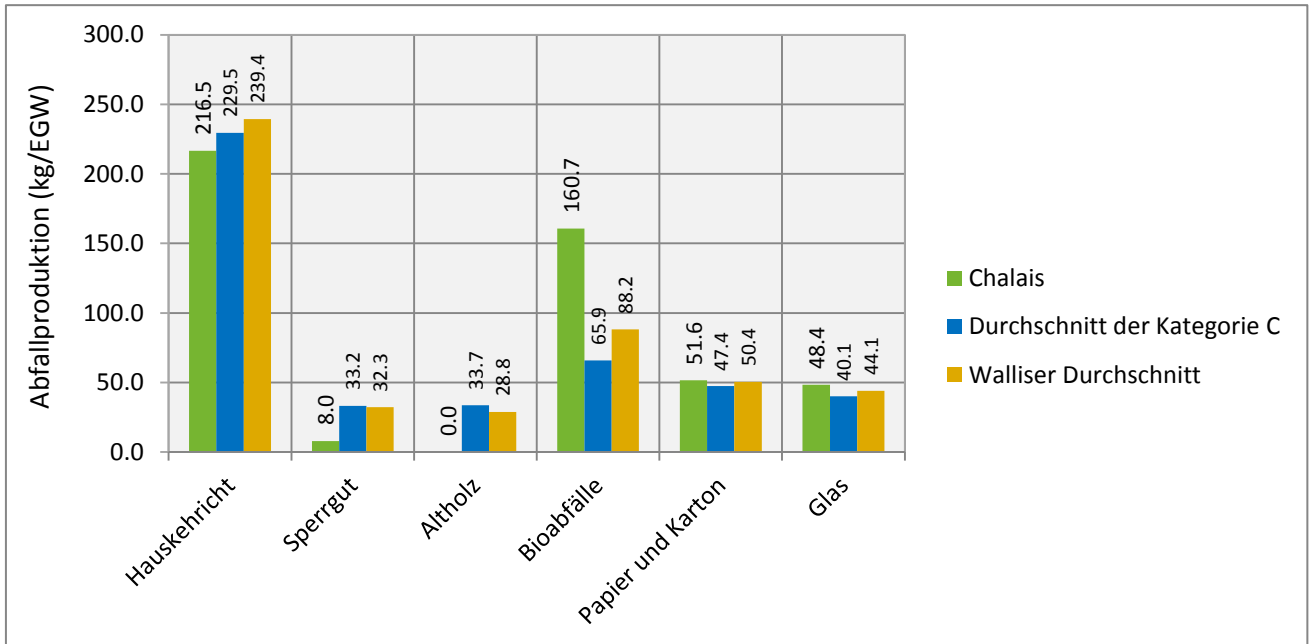
Getrennte Sammlung :

Papier/Karton, Kunststoff, PET, organische Abfälle, Metalle (Schrott und Aluminium), Altholz, Glas, Elektrogeräte/Elektronik, Altöl, Textilien und Sonderabfälle.

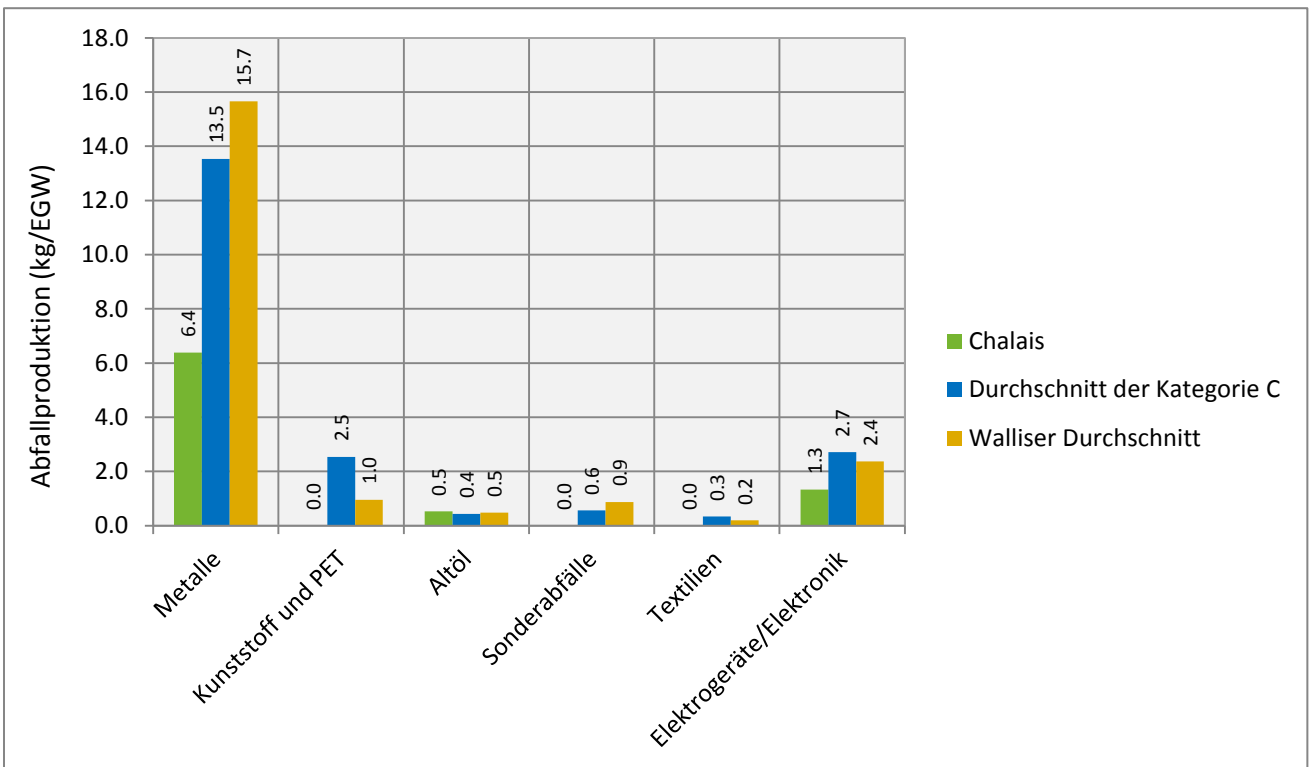
Hauskehricht gesammelt in Chalais (Einwohner & Touristen)



Abfallproduktion von Chalais in 2017 (Einwohner & Touristen)



0 = keine erhaltene Daten



0 = keine erhaltene Daten

Altholz

In den letzten Jahren wurde ein immer grösserer Anteil von Altholz in den Kehrichtverbrennungsanlagen (KVA) thermisch verwertet. Das Altholz besteht aus Holzabfällen von Gemeinden (Sperrgut), Gewerbe/Industrie (Holzbearbeitung, Verpackungen) oder von Baustellen.

Papier-Karton

Die Sammlung von Papier und Karton sollte optimal separat erfolgen. Die Trennung der beiden Abfallarten ermöglicht eine bessere stoffliche Verwertung. Einige Gemeinden im Oberwallis haben bereits diese Praxis umgesetzt.

*Verwertungsrate

Um einen Vergleich zwischen der mittleren Verwertungsrate der Walliser Gemeinden und der Verwertungsrate Ihrer Gemeinde anzustellen, wurden die Kriterien vom Bundesamt für Umwelt (BAFU) angewendet.

Das BAFU betrachtet als Separatsammlungen die folgenden Abfällen: Papier/Karton, Bioabfälle, Glas, Textilien, PET, Batterien, elektrische und elektronische Geräte, Weissblech und Aluminium.