

# Abfallproduktion - Statistiken

**Jahr** 2017

**Gemeinde** Bagnes

**Kategorie T (Verhältnis Touristen / Einwohner  $\geq 0.35$ )**

Wir haben die Gemeinden klassiert, so dass Sie sich mit ähnlichen Gemeinden vergleichen können.

Gesamtabfallproduktion 2017: **480 kg/EGW**

Verwertungsrate\* der

Gemeinde Verwertungsrate\*: **43%**

Walliser Gemeinden :

**42%**

| Jahr                        | 2013  | 2014   | 2015   | 2016   | 2017   |
|-----------------------------|-------|--------|--------|--------|--------|
| Wohnbevölkerung             | 7'919 | 8'079  | 8'057  | 8'073  | 8'100  |
| Touristen Bevölkerung       | 1'017 | 2'555  | 2'501  | 2'488  | 3'742  |
| Einwohnergleichwert (EGW)   | 8'936 | 10'634 | 10'558 | 10'561 | 11'842 |
| Brennbare Abfälle (kg/EGW)  | 403   | 331    | 326    | 311    | 273    |
| Getrennte Sammlung (kg/EGW) | 346   | 319    | 284    | 320    | 251    |

0 = keine erhaltene Daten

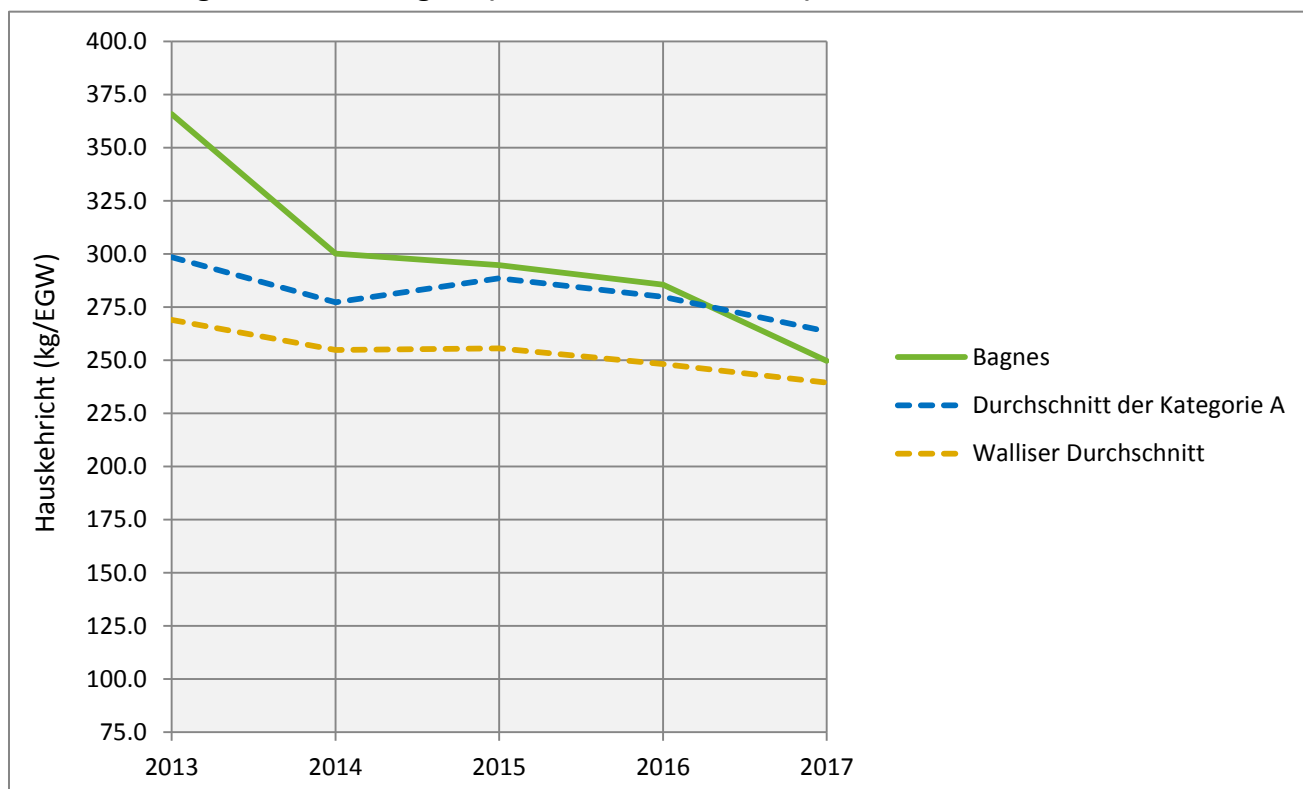
**Brennbare Abfälle :**

Hauskehricht und Sperrgut

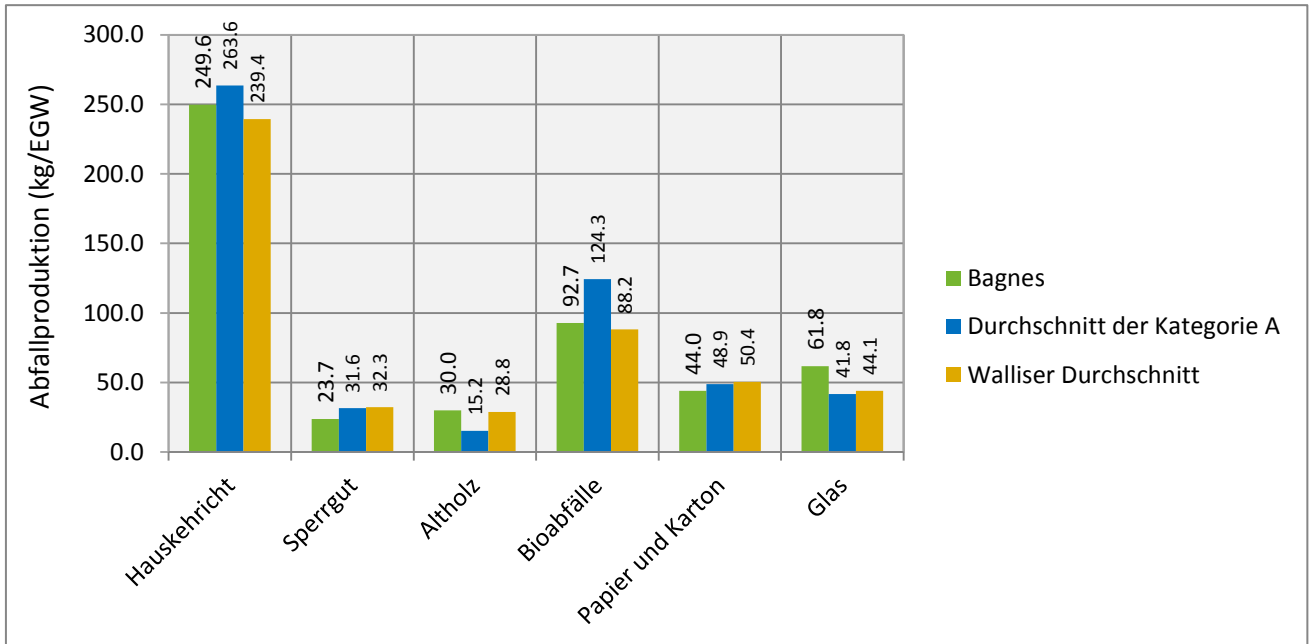
**Getrennte Sammlung :**

Papier/Karton, Kunststoff, PET, organische Abfälle, Metalle (Schrott und Aluminium), Altholz, Glas, Elektrogeräte/Elektronik, Altöl, Textilien und Sonderabfälle.

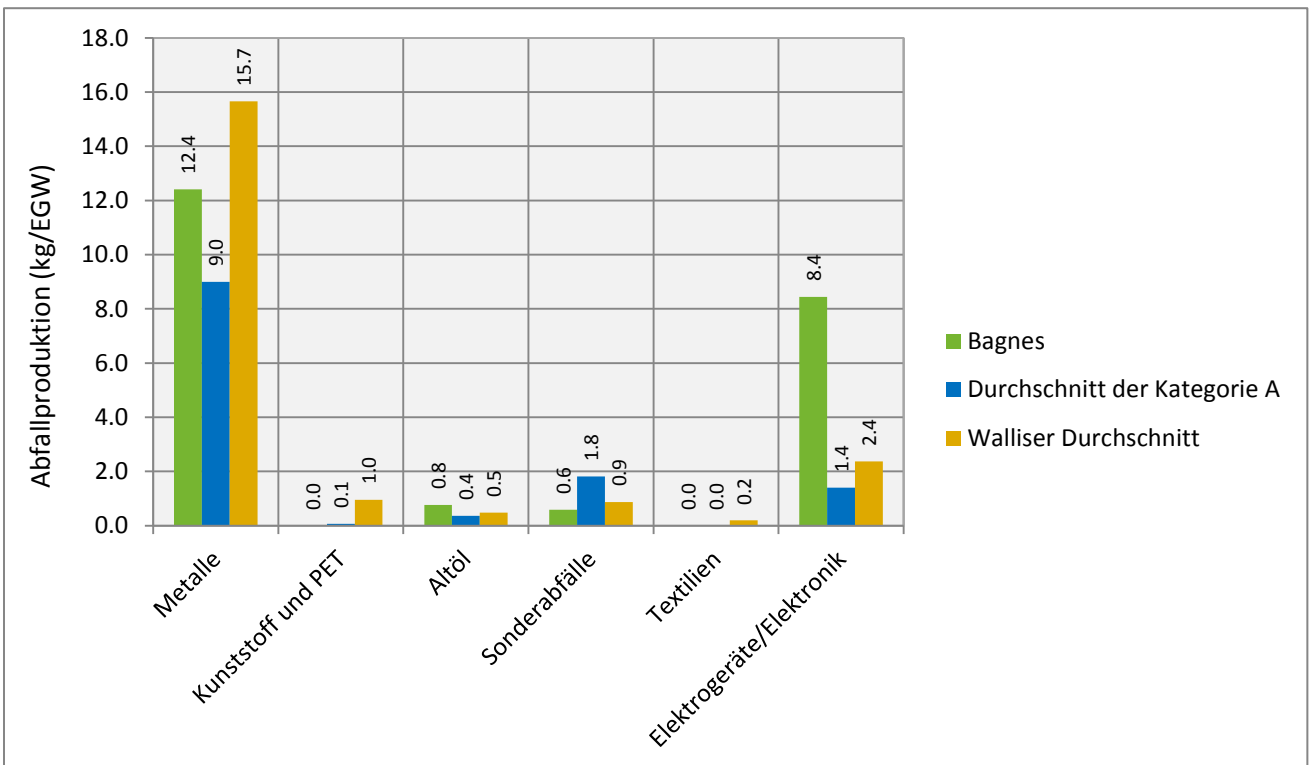
## Hauskehricht gesammelt in Bagnes (Einwohner & Touristen)



## Abfallproduktion von Bagnes in 2017 (Einwohner & Touristen)



0 = keine erhaltene Daten



0 = keine erhaltene Daten

### Altholz

In den letzten Jahren wurde ein immer grösserer Anteil von Altholz in den Kehrichtverbrennungsanlagen (KVA) thermisch verwertet. Das Altholz besteht aus Holzabfällen von Gemeinden (Sperrgut), Gewerbe/Industrie (Holzbearbeitung, Verpackungen) oder von Baustellen.

### Papier-Karton

Die Sammlung von Papier und Karton sollte optimal separat erfolgen. Die Trennung der beiden Abfallarten ermöglicht eine bessere stoffliche Verwertung. Einige Gemeinden im Oberwallis haben bereits diese Praxis umgesetzt.

### \*Verwertungsrate

Um einen Vergleich zwischen der mittleren Verwertungsrate der Walliser Gemeinden und der Verwertungsrate Ihrer Gemeinde anzustellen, wurden die Kriterien vom Bundesamt für Umwelt (BAFU) angewendet.

Das BAFU betrachtet als Separatsammlungen die folgenden Abfällen: Papier/Karton, Bioabfälle, Glas, Textilien, PET, Batterien, elektrische und elektronische Geräte, Weissblech und Aluminium.