

Abfallproduktion - Statistiken

Jahr 2017

Gemeinde Ayent

Kategorie C (zwischen 1'000 und 5'000 Einwohner)

Wir haben die Gemeinden klassiert, so dass Sie sich mit ähnlichen Gemeinden vergleichen können.

Gesamtabfallproduktion 2017: **377.5 kg/EGW**

Verwertungsrate* der

Gemeinde Verwertungsrate*: **32%**

Walliser Gemeinden :

42%

Jahr	2013	2014	2015	2016	2017
Wohnbevölkerung	3'791	3'852	3'922	3'935	3'975
Touristen Bevölkerung	260	628	600	609	575
Einwohnergleichwert (EGW)	4'051	4'480	4'522	4'544	4'550
Brennbare Abfälle (kg/EGW)	291	264	257	261	256
Getrennte Sammlung (kg/EGW)	250	233	224	222	239

0 = keine erhaltene Daten

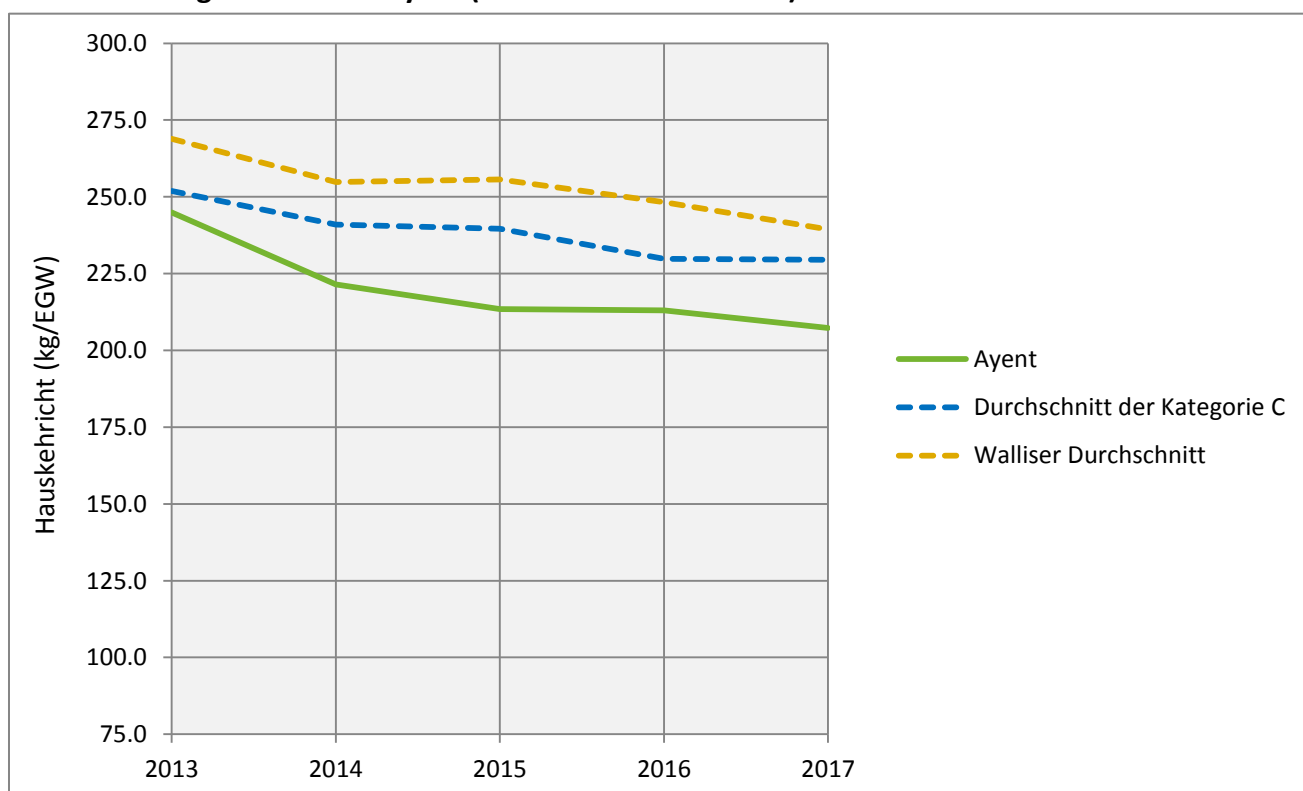
Brennbare Abfälle :

Hauskehricht und Sperrgut

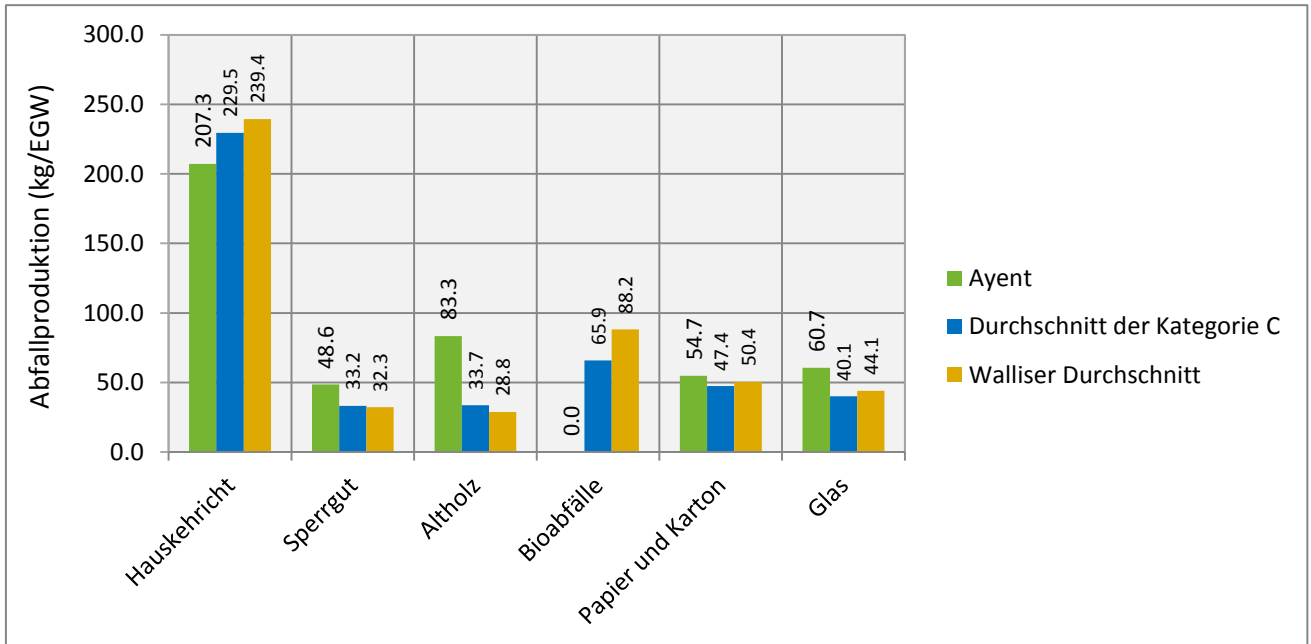
Getrennte Sammlung :

Papier/Karton, Kunststoff, PET, organische Abfälle, Metalle (Schrott und Aluminium), Altholz, Glas, Elektrogeräte/Elektronik, Altöl, Textilien und Sonderabfälle.

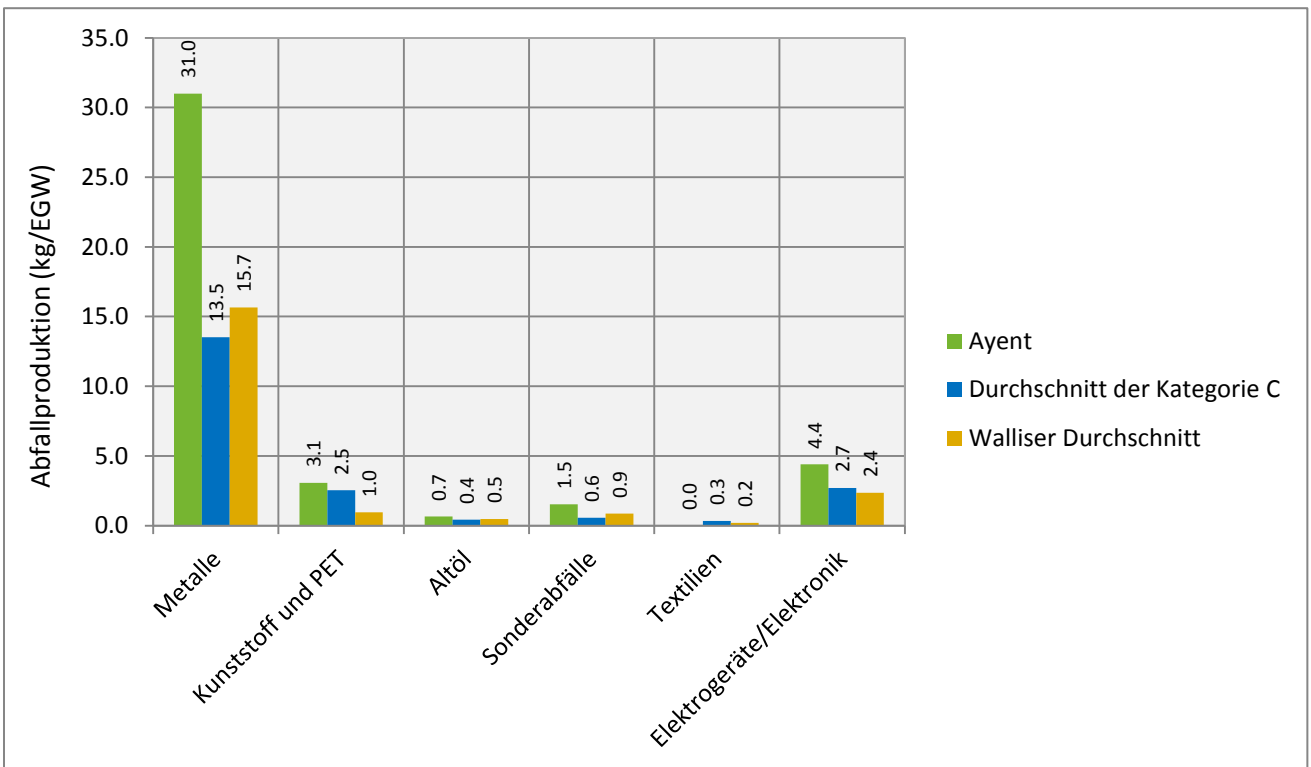
Hauskehricht gesammelt in Ayent (Einwohner & Touristen)



Abfallproduktion von Ayent in 2017 (Einwohner & Touristen)



0 = keine erhaltene Daten



0 = keine erhaltene Daten

Altholz

In den letzten Jahren wurde ein immer grösserer Anteil von Altholz in den Kehrichtverbrennungsanlagen (KVA) thermisch verwertet. Das Altholz besteht aus Holzabfällen von Gemeinden (Sperrgut), Gewerbe/Industrie (Holzbearbeitung, Verpackungen) oder von Baustellen.

Papier-Karton

Die Sammlung von Papier und Karton sollte optimal separat erfolgen. Die Trennung der beiden Abfallarten ermöglicht eine bessere stoffliche Verwertung. Einige Gemeinden im Oberwallis haben bereits diese Praxis umgesetzt.

*Verwertungsrate

Um einen Vergleich zwischen der mittleren Verwertungsrate der Walliser Gemeinden und der Verwertungsrate Ihrer Gemeinde anzustellen, wurden die Kriterien vom Bundesamt für Umwelt (BAFU) angewendet.

Das BAFU betrachtet als Separatsammlungen die folgenden Abfällen: Papier/Karton, Bioabfälle, Glas, Textilien, PET, Batterien, elektrische und elektronische Geräte, Weissblech und Aluminium.