



Département de la mobilité, du territoire et de l'environnement
Service de l'environnement
Section Protection des eaux

Departement für Mobilität, Raumentwicklung und Umwelt
Dienststelle für Umwelt
Sektion Gewässerschutz

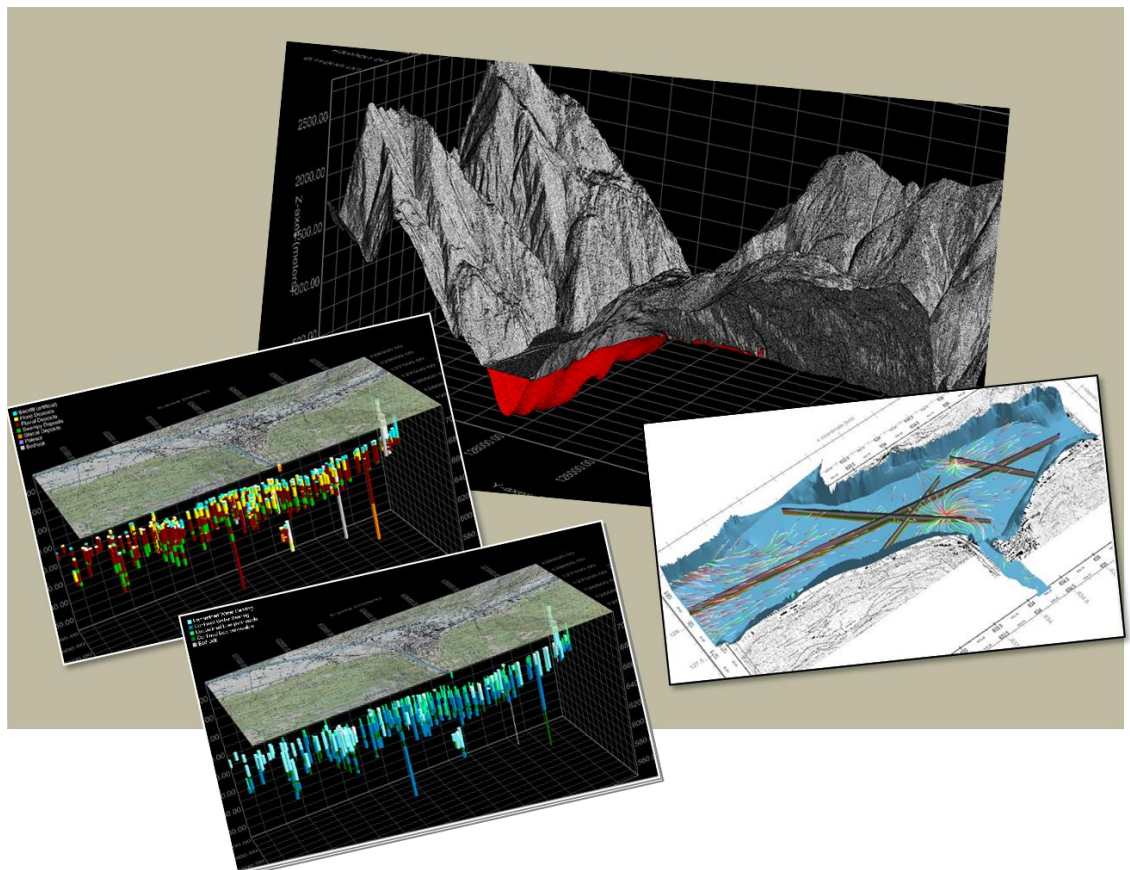
CANTON DU VALAIS
KANTON WALLIS

Datum 16. Juni 2017

Workshop "Modélisation 3D de la Plaine du Rhône" "3D Modellierung des Rhonetals" Viège / Visp 22.06.2017

Le workshop vise sous l'angle technique un échange d'information sur les approches implémentées dans la modélisation numérique, sur l'utilisation des modèles pour différents domaines d'application (notamment géologique, hydrogéologique, sismologique, géothermique) et pour les tâches de planification touchant la Plaine du Rhône, ainsi que sur l'accès aux données de base sur le sous-sol.

Ziel des Workshops ist ein Informationsaustausch aus technischer Sicht über die in der numerischen Modellbildung implementierten Ansätze, die Verwertung der Modelle für verschiedene Anwendungsbereiche (insbesondere Geologie, Hydrogeologie, Seismologie, Geothermie) sowie für die Planung auf Stufe Rhonetal, und schliesslich für den Zugang auf die Basisdaten des Untergrundes.



**Programm (22.06.2017):
Rathausssaal, 9h30-13h**

<i>Empfang – Kaffee - Gipfeli</i>		<i>9h-9h30</i>
<i>Gemeinde Visp</i>	<i>Willkommen - Begrüßungswort</i>	<i>9h30-9h35</i>
<i>Pierre Christe, DUW</i>	3D Modellierung des Rhonetals. Warum? <i>(Zusammenstellung der verschiedenen Problematiken, Aspekte Raumplanung / Ressourcen-nutzung und -schutz)</i> Modélisation 3D de la plaine du Rhône. Pourquoi? <i>(Présentations des différentes problématiques, aménagement du territoire / utilisation et protection des ressources du sous-sol)</i>	<i>9h35-9h45</i>
<i>Damian Glenz, R+P AG</i>	Hydrogeologische Studien im Raum Visp. Eine Übersicht der entwickelten Modelle.	<i>9h45-10h05</i>
<i>Daniele Biaggi, GI</i>	„Grundwasser-Problematik Visp“. Ursachen der sehr hohen Grundwasserstände 2012 und 2013 in Visp.	<i>10h05-10h25</i>
<i>Peter Vermeulen, Deltares (NL)</i>	Regional modelling with i-MOD. Unravelling the complex link between geology and groundwater flow. Application to the Visp basin.	<i>10h25-10h45</i>
<i>Austausch mit Publikum – Fragen-Runde I</i>		<i>10h45-11h</i>
<i>Kaffeepause</i>		<i>11h-11h20</i>
<i>Pascal Ornstein, CREALP</i>	New cantonal tools for addressing data requirements for groundwater modelling and decision-making issues.	<i>11h20-11h40</i>
<i>Stefan Volken, swisstopo</i>	GeoQuat – Informationssystem der quartären Lockergesteine der Schweiz	<i>11h40-12h</i>
<i>Donat Fäh, SED- ETHZ</i>	3D Modelle als Schlüssel für eine zuverlässige seismische Gefährdungs- und Risikoanalyse im Wallis	<i>12h-12h20</i>
<i>Pierre Christe, DUW</i>	3D Modellierung des Rhonetals. Wie? <i>(Datenaustausch und Zugänglichkeit, minimale Datenmodelle, geologisches/hydrogeologisches Informationssystem)</i> Modélisation 3D de la plaine du Rhône. Comment? <i>(échange et accès aux données de base, modèles minimaux de données, système d'information géologique/hydrogéologique)</i>	<i>12h20-12h30</i>
<i>Austausch mit Publikum – Fragen-Runde II</i>		<i>12h30-12h45</i>
<i>Synthese, Perspektive und Schlusswort</i>		<i>12h45-13h</i>
<i>Stehlunch</i>		<i>Ab 13h</i>

Langues: allemand, français, anglais

Sprachen: Deutsch, Französisch, Englisch