

IV. Bains de Val-d'Illiez

Vous voilà arrivés aux Bains de Val-d'Illiez, endroit réservé à la détente et au bien-être. Les eaux thermales sont connues depuis longtemps, mais des événements pour le moins inhabituels ont augmenté leur débit.

Tremblements de terre

Au cours de l'année 1953, les habitants de Val-d'Illiez sont surpris par des secousses accompagnées de détonations souterraines. Le séisme le plus violent a lieu le 2 novembre, faisant vibrer portes et fenêtres. A partir du mois de septembre de la même année, des nouvelles sources jaillissent à Buchelieule.

De l'autre côté des Dents du Midi, le remplissage du barrage de Salanfe a commencé. D'importantes fuites sont constatées dès le mois de septembre 1953. Chaque heure le lac perd des milliers de mètres cubes d'eau, s'opposant au remplissage de la retenue.

Origine des eaux souterraines

Des études ont permis d'établir la relation hydraulique entre le bassin d'accumulation de Salanfe et les sources de Buchelieule. Les pertes du barrage sont dues à des roches très solubles en rive gauche du lac. Des dolines (dépressions de terrain dues à des phénomènes de dissolution) y sont répertoriées. Les eaux peuvent donc aisément s'infiltrer et circuler en profondeur.

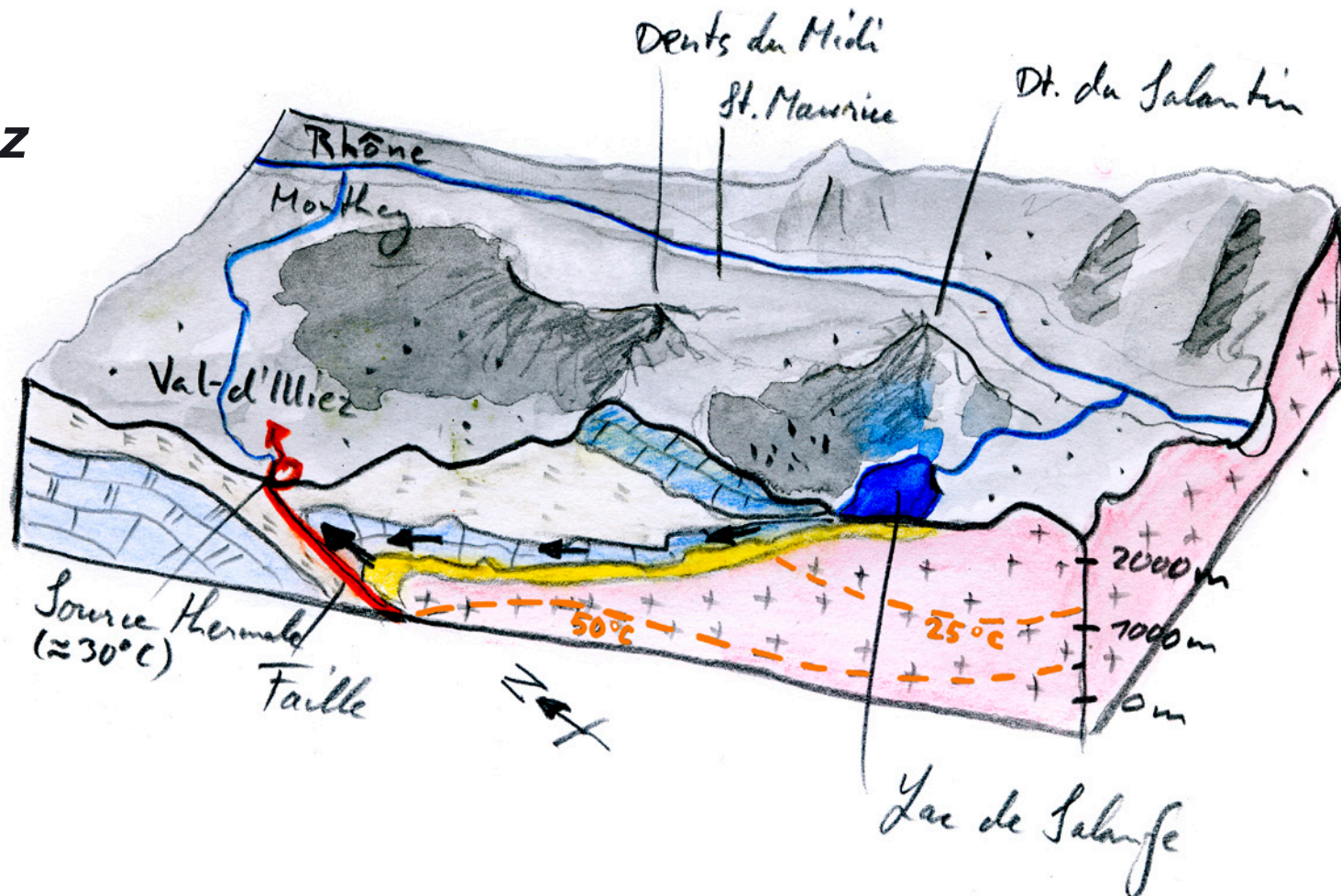
Sous les Dents du Midi, le socle cristallin et les couches sédimentaires plongent vers le Nord-Ouest, ce qui favorise les écoulements d'eaux souterraines vers le Val d'Illiez. L'eau circule ainsi jusqu'à plus

d'un kilomètre de profondeur, où elle est réchauffée.

Le transit souterrain peut durer des années. Des failles permettent ensuite aux eaux thermales de remonter rapidement vers la surface pour former les sources. Des forages ont été réalisés en 1980 et 1996 pour améliorer leur captage.

Les eaux thermales

Le débit des sources avoisine actuellement les 5'000 l/min et la température de l'eau est d'environ 30 °C. Au cours de son voyage souterrain, l'eau dissout les substances minérales des roches qu'elle traverse. Les eaux thermales de Val-d'Illiez sont riches en sulfate, calcium et magnésium, ce qui leur confère des valeurs thérapeutiques reconnues.



Roches karstifiables

Roches calcaires

Roches évaporitiques

Roches non karstifiables

Roches gréseuses et argileuses

Roches cristallines

Die Bäder von Val-d'Illiez

Durch hydrogeologische Studien wurden die hydraulischen Zusammenhänge zwischen dem Stausee von Salanfe und den Thermalquellen von Buchelieule aufgezeigt. Die Wasserverluste des Stausees werden durch den stark löslichen Felsen verursacht. Unter den Dents du Midi tauchen die Felsen nach Nord-Westen ab, was den unterirdischen Wasserabfluss ins Val d'Illiez begünstigt. Das Wasser zirkuliert bis in eine Tiefe von mehr als einem Kilometer und erwärmt sich dabei auf 30 °C. Auf seiner Reise durch den Untergrund löst das Wasser die mineralischen Komponenten der Felsen wie Sulfat, Kalzium und Magnesium. Daher rühren seine bekannten therapeutischen Qualitäten.



Lac de Salanfe



Dolines dans la région du lac de Salanfe



Les bains de Val d'Illiez

BEG Bureau d'Etudes Géologiques SA
CH-1961 Epagny
027 3461878
bureau@beg-geol.ch
www.beg-geol.ch

Frachet Géologie-Hydrogéologie SA
Rue du Château 2
1610 Monthey
 tél. + fax 024 427 25 72
salanfe@frachet-geologie.ch
www.frachet.ch

GRENAT
GROUPE ETUDE NATURE
CASE POSTALE 2139 - 1950 SION 2



Département des transports, de l'équipement et de l'environnement
Service de la protection de l'environnement
Departament für Verkehr, Bau und Umwelt
Dienststelle für Umweltschutz

