

Abfallproduktion - Statistiken

Jahr 2020
Gemeinde Val de Bagnes
Kategorie A (über 10'000 Einwohner)

Wir haben die Gemeinden klassiert, so dass Sie sich mit ähnlichen Gemeinden vergleichen können.

Gesamtabfallproduktion 2020: **457.1 kg/EGW**

Verwertungsrate* der

Gemeinde Verwertungsrate*: **62%**

Walliser Gemeinden :

54%

Jahr	2016	2017	2018	2019	2020
Wohnbevölkerung	10'015	10'101	10'114	10'185	10'329
Touristen Bevölkerung	2'494	3'749	3'513	3'526	3'333
Einwohnergleichwert (EGW)	12'509	13'850	13'627	13'711	13'662
Brennbare Abfälle (kg/EGW)	295	263	172	168	176
Getrennte Sammlung (kg/EGW)	315	258	314	292	310

0 = keine erhaltene Daten

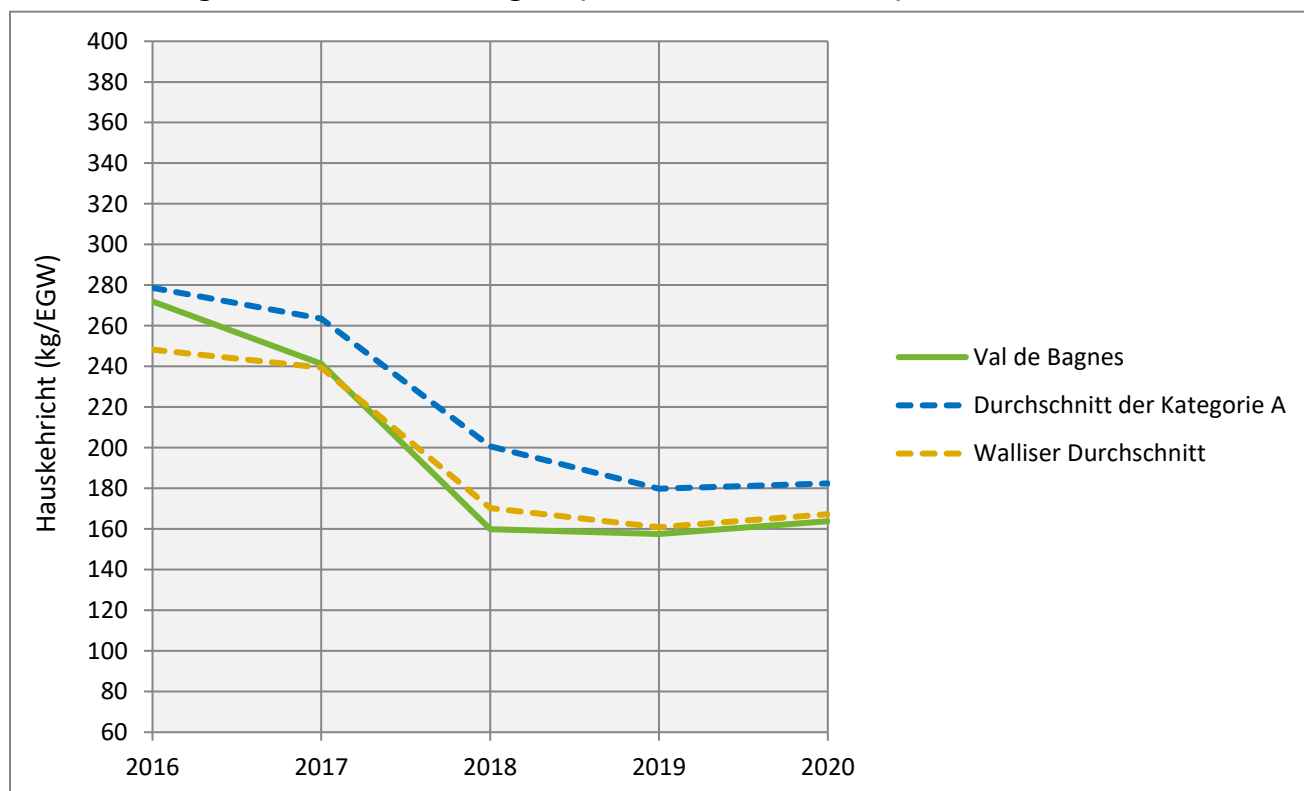
Brennbare Abfälle :

Hauskehricht und Sperrgut

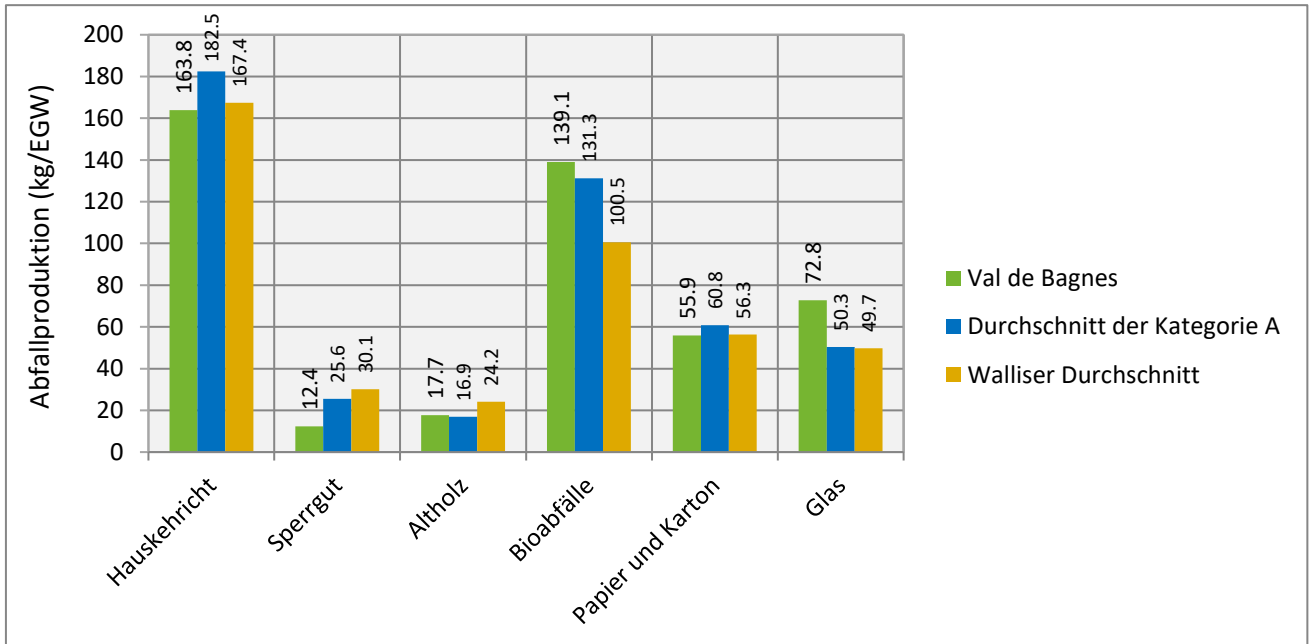
Getrennte Sammlung :

Papier/Karton, Kunststoff, PET, organische Abfälle, Metalle (Schrott und Aluminium), Altholz, Glas, Elektrogeräte/Elektronik, Altöl, Textilien und Sonderabfälle.

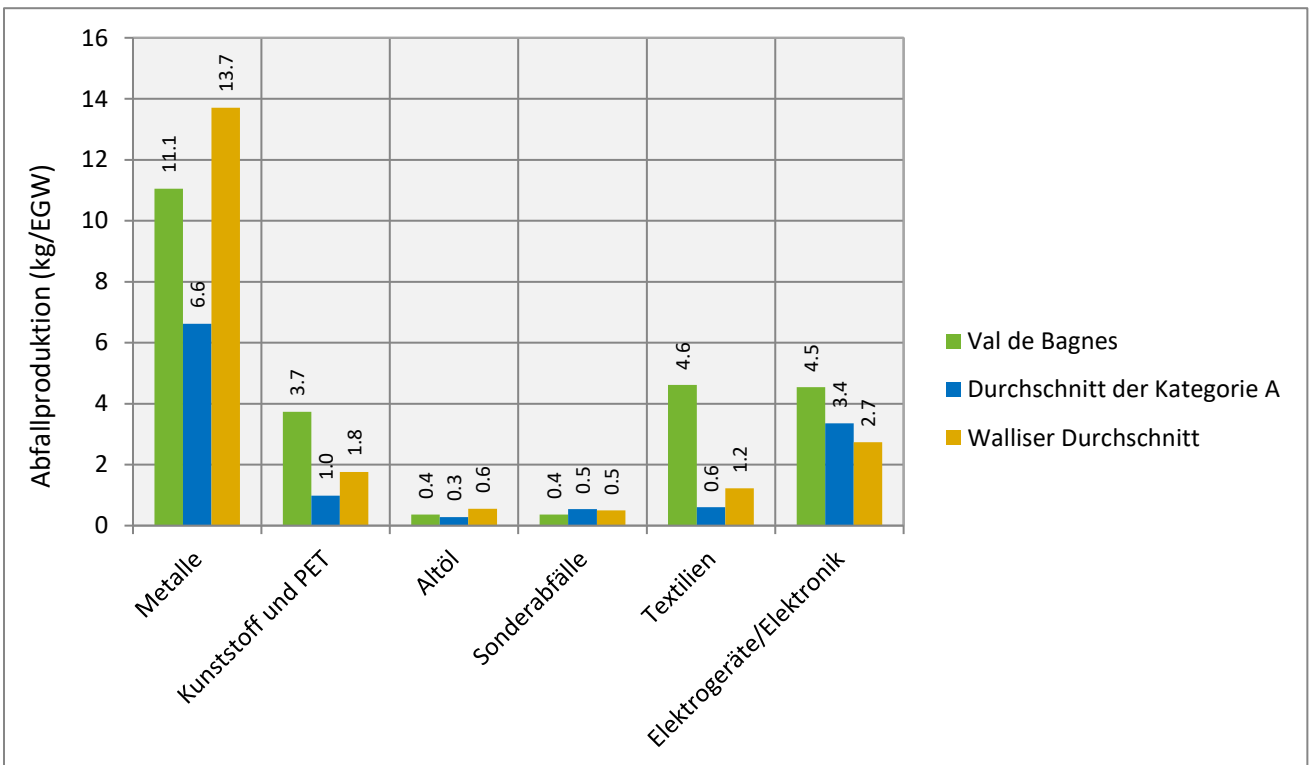
Hauskehricht gesammelt in Val de Bagnes (Einwohner & Touristen)



Abfallproduktion von Val de Bagnes in 2020 (Einwohner & Touristen)



0 = keine erhaltene Daten



0 = keine erhaltene Daten

Altholz

In den letzten Jahren wurde ein immer grösserer Anteil von Altholz in den Kehrichtverbrennungsanlagen (KVA) thermisch verwertet. Das Altholz besteht aus Holzabfällen von Gemeinden (Sperrgut), Gewerbe/Industrie (Holzbearbeitung, Verpackungen) oder von Baustellen.

Papier-Karton

Die Sammlung von Papier und Karton sollte optimal separat erfolgen. Die Trennung der beiden Abfallarten ermöglicht eine bessere stoffliche Verwertung. Einige Gemeinden im Oberwallis haben bereits diese Praxis umgesetzt.

*Verwertungsrate

Um einen Vergleich zwischen der mittleren Verwertungsrate der Walliser Gemeinden und der Verwertungsrate Ihrer Gemeinde anzustellen, wurden die Kriterien vom Bundesamt für Umwelt (BAFU) angewendet.

Das BAFU betrachtet als Separatsammlungen die folgenden Abfälle: Papier/Karton, Bioabfälle, Glas, Textilien, PET, Batterien, elektrische und elektronische Geräte, Weissblech und Aluminium.