

Abfallproduktion - Statistiken

Jahr 2020
Gemeinde Saint-Maurice
Kategorie C (zwischen 1'000 und 5'000 Einwohner)

Wir haben die Gemeinden klassiert, so dass Sie sich mit ähnlichen Gemeinden vergleichen können.

Gesamtabfallproduktion 2020: **331.7 kg/EGW**

Verwertungsrate* der

Gemeinde Verwertungsrate*: **53%**

Walliser Gemeinden :

54%

Jahr	2016	2017	2018	2019	2020
Wohnbevölkerung	4'566	4'595	4'572	4'556	4'518
Touristen Bevölkerung	52	56	62	52	44
Einwohnergleichwert (EGW)	4'618	4'651	4'634	4'608	4'562
Brennbare Abfälle (kg/EGW)	289	288	190	181	157
Getrennte Sammlung (kg/EGW)	111	123	226	233	231

0 = keine erhaltene Daten

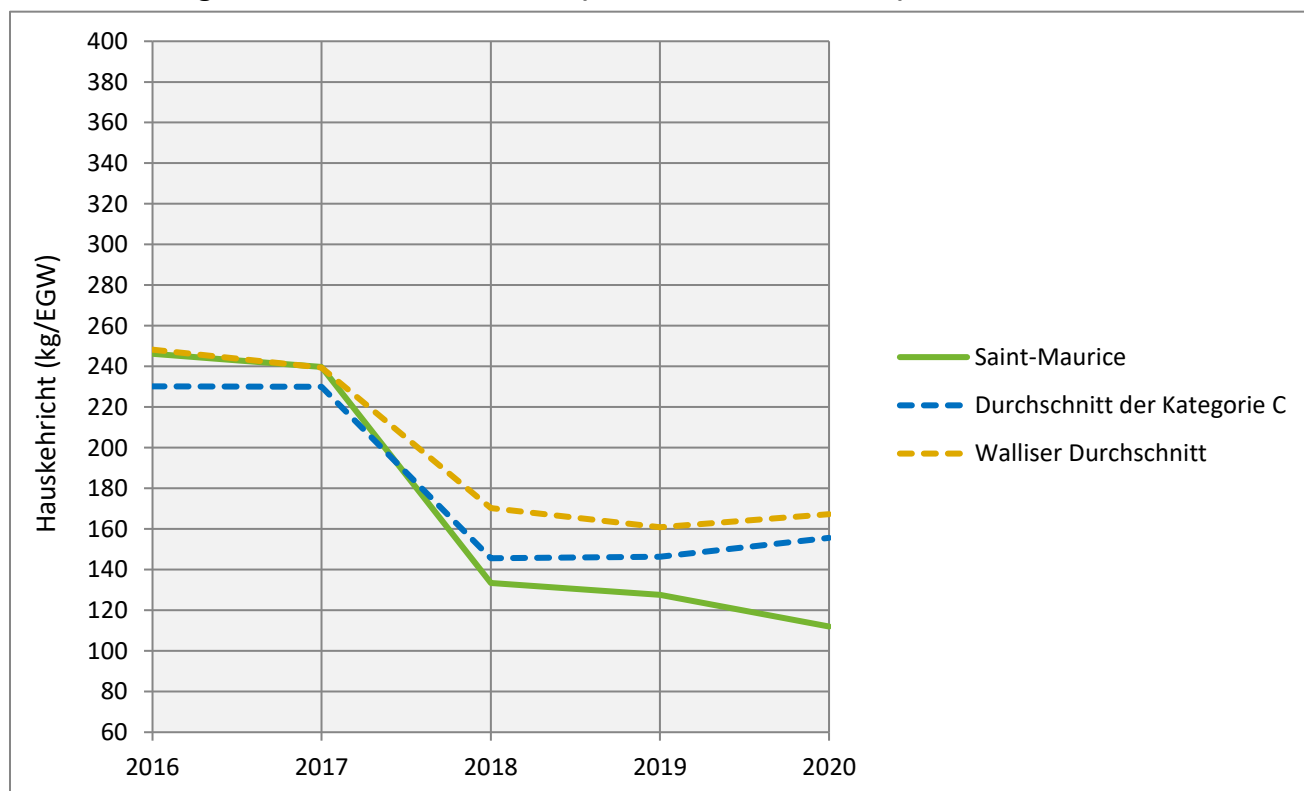
Brennbare Abfälle :

Hauskehrich und Sperrgut

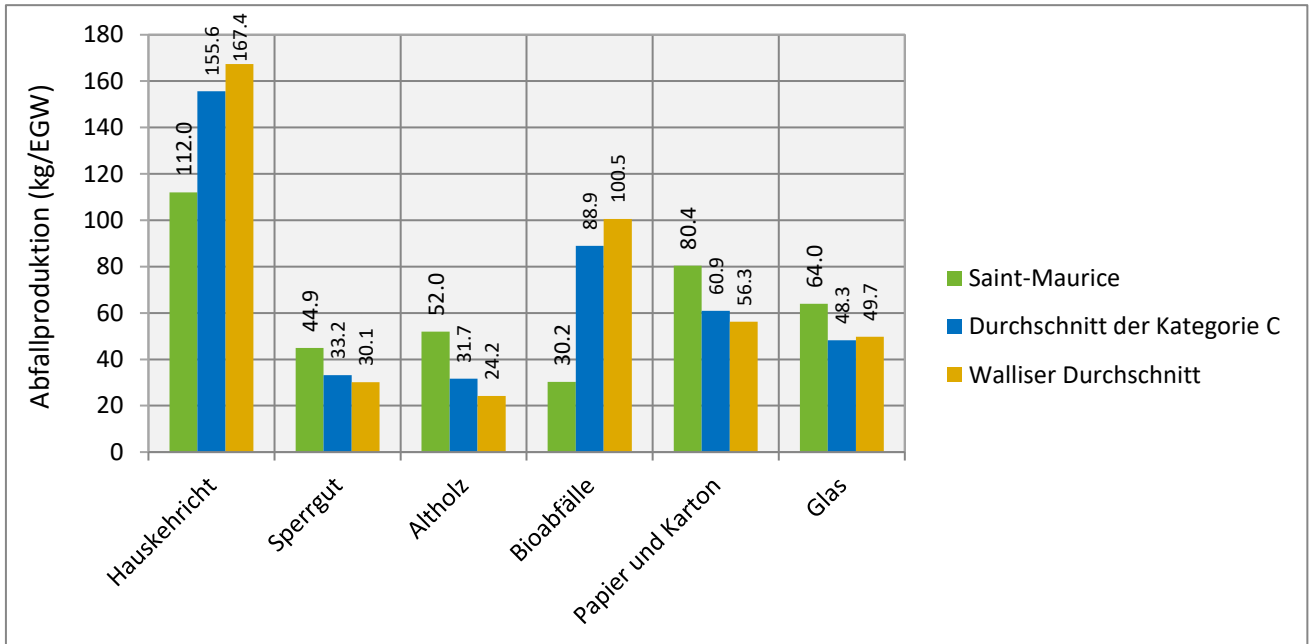
Getrennte Sammlung :

Papier/Karton, Kunststoff, PET, organische Abfälle, Metalle (Schrott und Aluminium), Altholz, Glas, Elektrogeräte/Elektronik, Altöl, Textilien und Sonderabfälle.

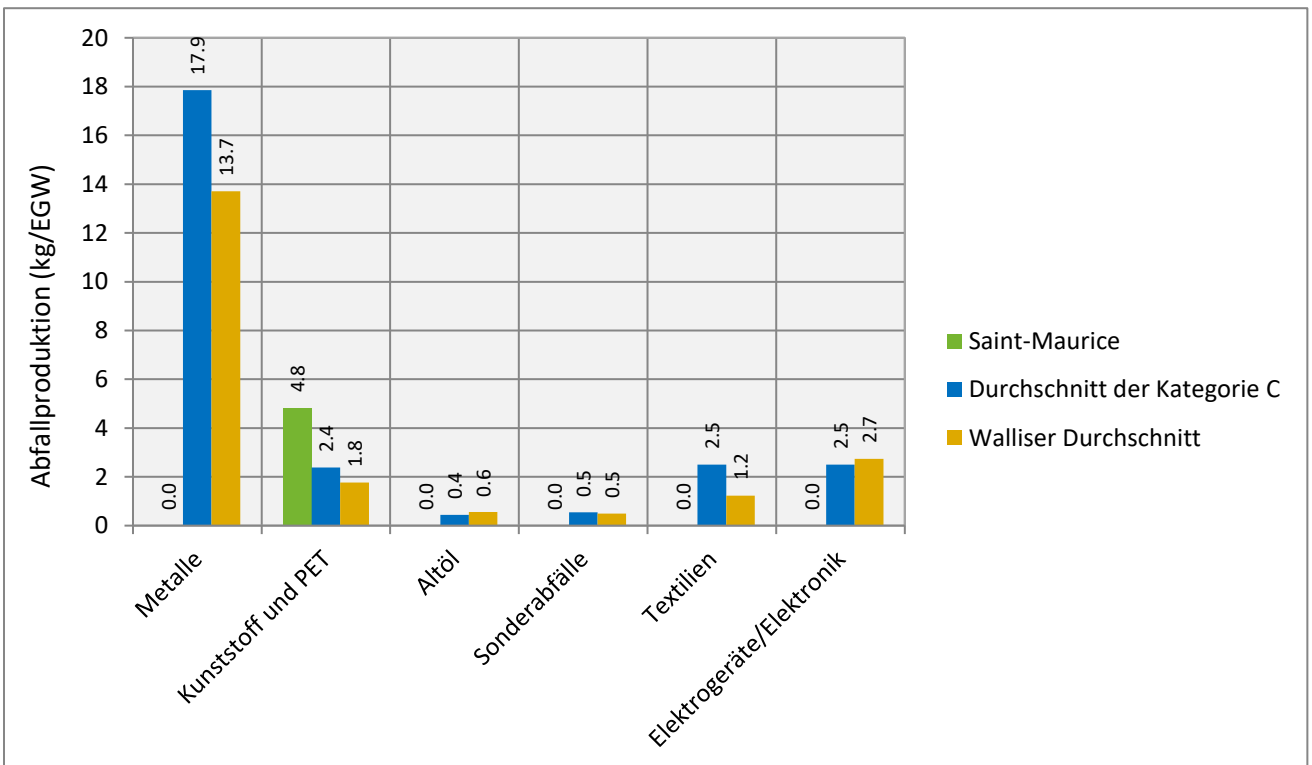
Hauskehrich gesammelt in Saint-Maurice (Einwohner & Touristen)



Abfallproduktion von Saint-Maurice in 2020 (Einwohner & Touristen)



0 = keine erhaltene Daten



0 = keine erhaltene Daten

Altholz

In den letzten Jahren wurde ein immer grösserer Anteil von Altholz in den Kehrichtverbrennungsanlagen (KVA) thermisch verwertet. Das Altholz besteht aus Holzabfällen von Gemeinden (Sperrgut), Gewerbe/Industrie (Holzbearbeitung, Verpackungen) oder von Baustellen.

Papier-Karton

Die Sammlung von Papier und Karton sollte optimal separat erfolgen. Die Trennung der beiden Abfallarten ermöglicht eine bessere stoffliche Verwertung. Einige Gemeinden im Oberwallis haben bereits diese Praxis umgesetzt.

*Verwertungsrate

Um einen Vergleich zwischen der mittleren Verwertungsrate der Walliser Gemeinden und der Verwertungsrate Ihrer Gemeinde anzustellen, wurden die Kriterien vom Bundesamt für Umwelt (BAFU) angewendet.

Das BAFU betrachtet als Separatsammlungen die folgenden Abfälle: Papier/Karton, Bioabfälle, Glas, Textilien, PET, Batterien, elektrische und elektronische Geräte, Weissblech und Aluminium.