

# Abfallproduktion - Statistiken

**Jahr** 2020

**Gemeinde** Saint-Martin (VS)

**Kategorie T (Verhältnis Touristen / Einwohner  $\geq 0.35$ )**

Wir haben die Gemeinden klassiert, so dass Sie sich mit ähnlichen Gemeinden vergleichen können.

Gesamtabfallproduktion 2020: **269.7 kg/EGW**

Verwertungsrate\* der

Gemeinde Verwertungsrate\*: **61%**

Walliser Gemeinden :

**54%**

Jahr	2016	2017	2018	2019	2020
Wohnbevölkerung	837	829	825	838	842
Touristen Bevölkerung	104	304	534	550	526
Einwohnergleichwert (EGW)	941	1'133	1'359	1'388	1'368
Brennbare Abfälle (kg/EGW)	237	181	92	88	106
Getrennte Sammlung (kg/EGW)	385	276	220	206	238

0 = keine erhaltene Daten

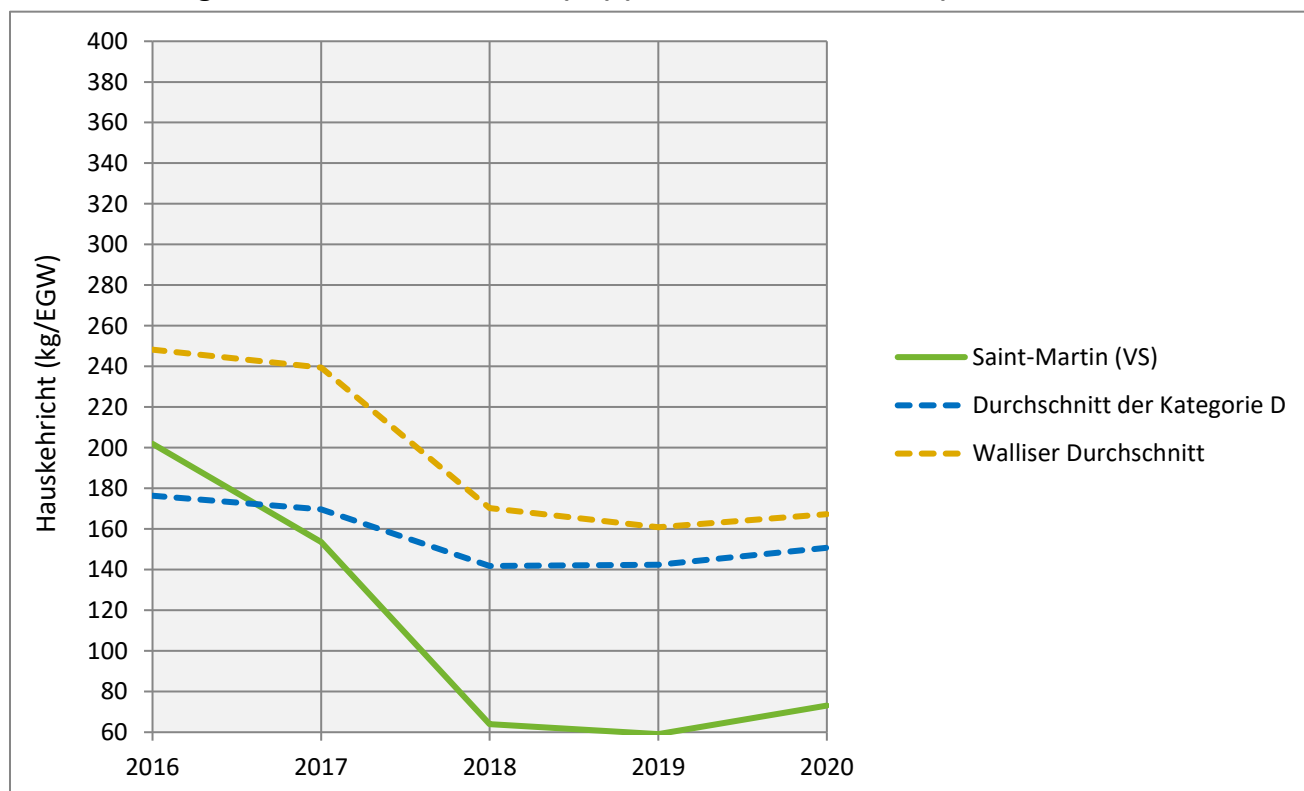
**Brennbare Abfälle :**

Hauskehrich und Sperrgut

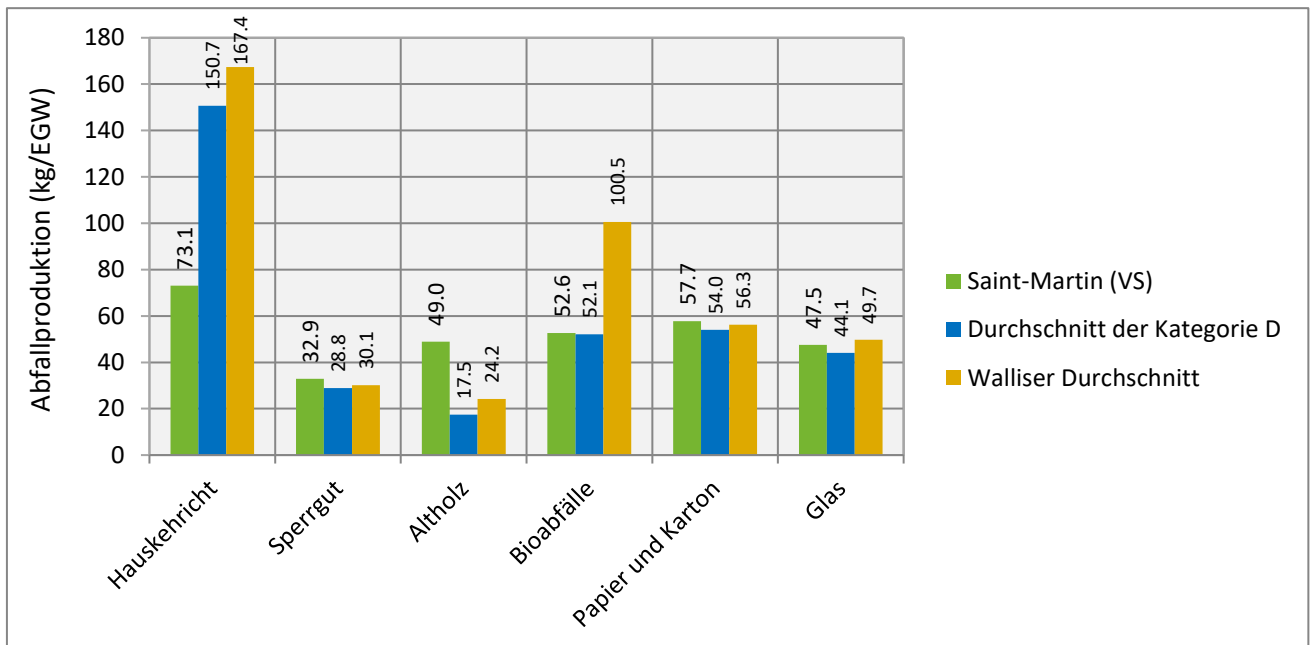
**Getrennte Sammlung :**

Papier/Karton, Kunststoff, PET, organische Abfälle, Metalle (Schrott und Aluminium), Altholz, Glas, Elektrogeräte/Elektronik, Altöl, Textilien und Sonderabfälle.

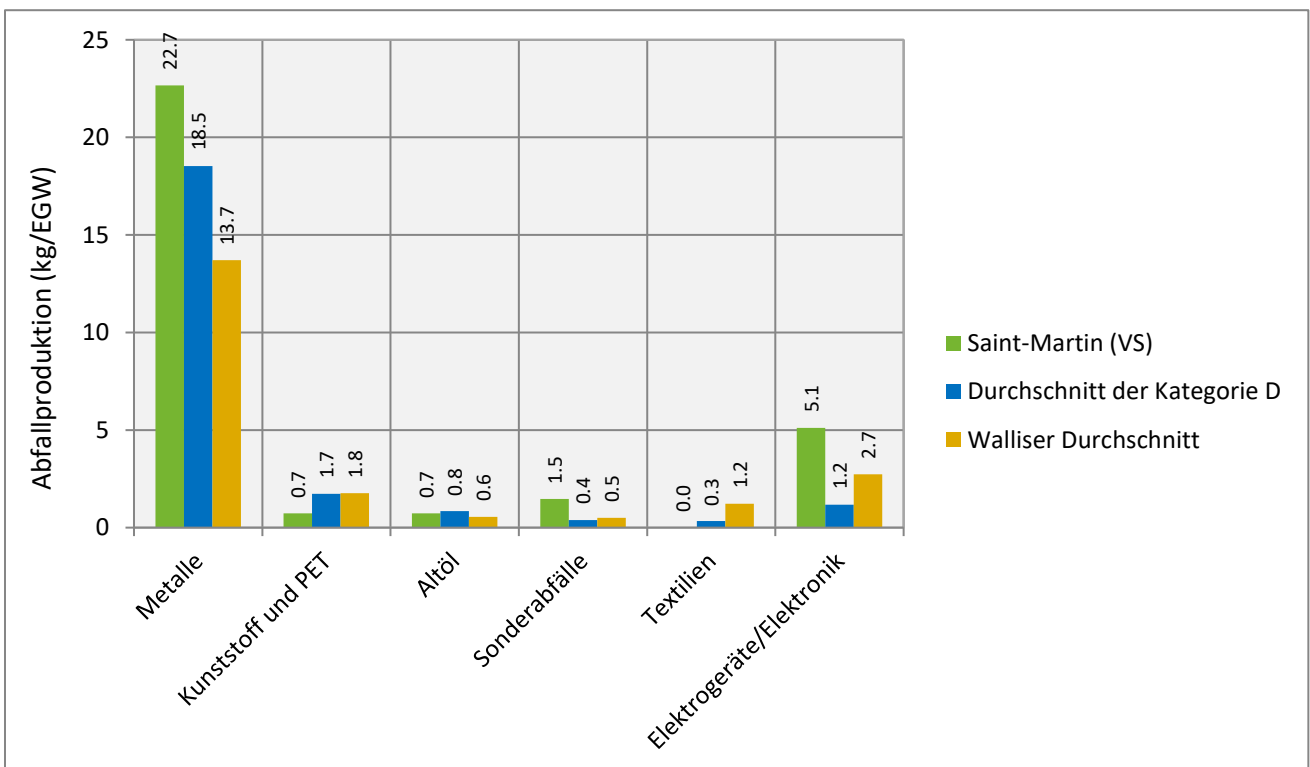
## Hauskehrich gesammelt in Saint-Martin (VS) (Einwohner & Touristen)



## Abfallproduktion von Saint-Martin (VS) in 2020 (Einwohner & Touristen)



0 = keine erhaltene Daten



0 = keine erhaltene Daten

### Altholz

In den letzten Jahren wurde ein immer grösserer Anteil von Altholz in den Kehrichtverbrennungsanlagen (KVA) thermisch verwertet. Das Altholz besteht aus Holzabfällen von Gemeinden (Sperrgut), Gewerbe/Industrie (Holzbearbeitung, Verpackungen) oder von Baustellen.

### Papier-Karton

Die Sammlung von Papier und Karton sollte optimal separat erfolgen. Die Trennung der beiden Abfallarten ermöglicht eine bessere stoffliche Verwertung. Einige Gemeinden im Oberwallis haben bereits diese Praxis umgesetzt.

### \*Verwertungsrate

Um einen Vergleich zwischen der mittleren Verwertungsrate der Walliser Gemeinden und der Verwertungsrate Ihrer Gemeinde anzustellen, wurden die Kriterien vom Bundesamt für Umwelt (BAFU) angewendet.

Das BAFU betrachtet als Separatsammlungen die folgenden Abfälle: Papier/Karton, Bioabfälle, Glas, Textilien, PET, Batterien, elektrische und elektronische Geräte, Weissblech und Aluminium.