



CANTON DU VALAIS
KANTON WALLIS

Département des transports, de l'équipement et de l'environnement
Service de la protection de l'environnement
Section Nuisances et laboratoire

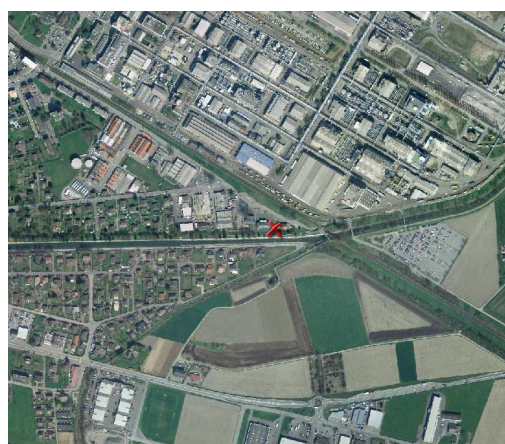
RESIVAL : Monthey, Pont Rouge

Caractéristiques du site

Coordonnées	563'470 / 122'221
Altitude	406 mètres
Caractéristique du site	Zone Industrielle
Charge de trafic	Faible
Type de constructions	Ouvert



© Source : Office fédéral de topographie



© Source : Office fédéral de topographie

Programme de mesure

Paramètres	Grandeurs mesurées	Méthodes analytiques	Base de temps
Oxydes d'azote	NO, NO2, NOx	Chimiluminescence	Valeur semi-horaire
Dioxyde de soufre	SO2	Fluorescence UV	Valeur semi-horaire
Ozone	O3	Absorption UV	Valeur semi-horaire
Poussières en suspension	PM10	Gravimétrie	Valeur journalière
		Béta-mètre	Valeur semi-horaire
Dans les poussières en suspension	Plomb (Pb), Cadmium (Cd)	AAS	Valeur mensuelle
Retombées de poussières	Quantité de retombées de poussières	Gravimétrie	Valeur mensuelle
Dans les retombées de poussières	Plomb (Pb), Cadmium (Cd) et Zinc (Zn)	AAS	Valeur mensuelle
Composés organiques volatils (COV)	BTEX, Tri- et Perchloroéthylène, chlorure de vinyle et chlorobenzène, autres COV	GC-MS	Valeur horaire
Conditions météorologiques	- Vent, vitesse et direction	Anémomètre	Valeur semi-horaire
	- Température	PT100	Valeur semi-horaire
	- Humidité relative	Hygromètre	Valeur semi-horaire
	- Pression atmosphérique	Baromètre	Valeur semi-horaire
	- Rayonnement global	Pyranomètre	Valeur semi-horaire