

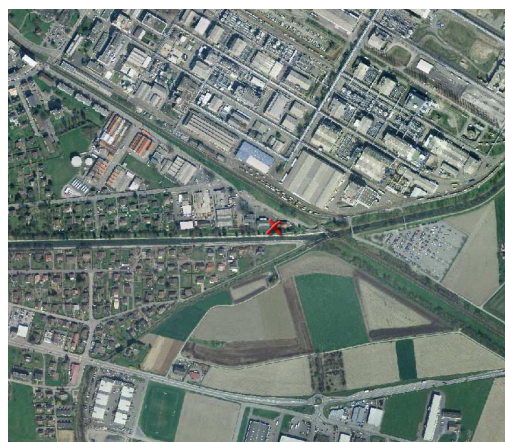
RESIVAL : Monthey, Pont Rouge

Standortcharakterisierung

Koordinaten	563'470 / 122'221
Höhe	406 Meter
Standorttype	Industrienähe
Verkehrsbelastung	Gering
Bebauung	Offen



© Quelle : Bundesamt für Landestopografie



© Quelle : Bundesamt für Landestopografie

Messprogramm

Grösse	Messgrösse	Messmethode	Zeitliche Erfassung
Stickoxide	NO, NO2, NOx	Chemilumineszenz	Halbstundenwerte
Schwefeldioxid	SO2	UV-Fluoreszenz	Halbstundenwerte
Ozon	O3	UV-Absorption	Halbstundenwerte
Feinstaub	PM10	Gravimetrische-Bestimmung	Tageswerte
		Betameter	Halbstundenwerte
Im Feinstaub	Blei (Pb), Cadmium (Cd)	AAS	Monatswerte
Staubniederschlag		Gravimetrische-Bestimmung	Monatswerte
Im Staubniederschlag	Blei (Pb), Cadmium (Cd) und Zink (Zn)	AAS	Monatswerte
Flüchtigen organischen Verbindungen (VOC)	BTEX, Tri- und Perchloroethylen, Vinylchlorid und Chlorbenzol, weitere VOC	GC-MS	Stundenwerte
Meteo	- Wind, Geschwindigkeit und Richtung	Anemometer	Halbstundenwerte
	- Temperatur	PT100	Halbstundenwerte
	- Relative Luftfeuchtigkeit	Hygrometer	Halbstundenwerte
	- Luftdruck	Barometer	Halbstundenwerte
	- Globalstrahlung	Pyranometer	Halbstundenwerte