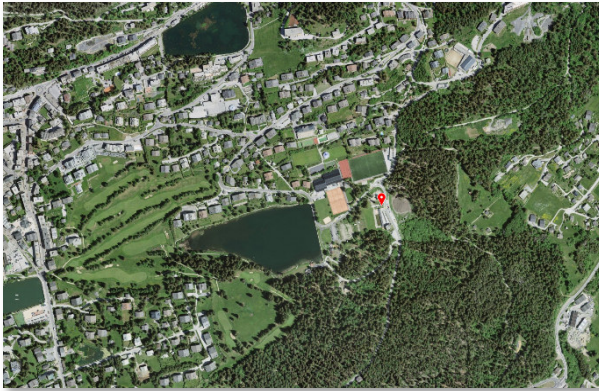




RESIVAL : Montana

Standortcharakterisierung

Koordinaten	2'603'382/ 1'128'211
Höhe	1'420 Meter
Standorttype	Ländliche Zone in der Höhe über 1000 m
Verkehrsbelastung	Mittel
Bebauung	Offen



© Source : 2023 swisstopo



© Source : SEN

Grösse	Messgrösse	Messmethode	Zeitliche Erfassung
Stickstoffoxide	NO, NO2, NOx	Chemilumineszenz	Halbstundenwerte
Ozon	O3	UV-Absorption	Halbstundenwerte
Feinstaub	PM10	Gravimetrische-Bestimmung	Tageswerte
		Optische Zählung von Partikel	Halbstundenwerte
Feinstaub	PM2,5	Gravimetrische-Bestimmung	Tageswerte
		Optische Zählung von Partikel	Halbstundenwerte
Im Feinstaub	Blei (Pb), Cadmium (Cd)	AAS	Monatswerte
Staubniederschlag	Menge des Niederschlags von Staub	Gravimetrische-Bestimmung	Monatswerte
Im Staubniederschlag	Blei (Pb), Cadmium (Cd) und Zink (Zn)	AAS	Monatswerte
Meteo	- Wind, Geschwindigkeit und Richtung	Anemometer	Halbstundenwerte
	- Temperatur	PT100	Halbstundenwerte
	- Relative Luftfeuchtigkeit	Hygrometer	Halbstundenwerte
	- Luftdruck	Barometer	Halbstundenwerte
	- Globalstrahlung	Pyranometer	Halbstundenwerte