



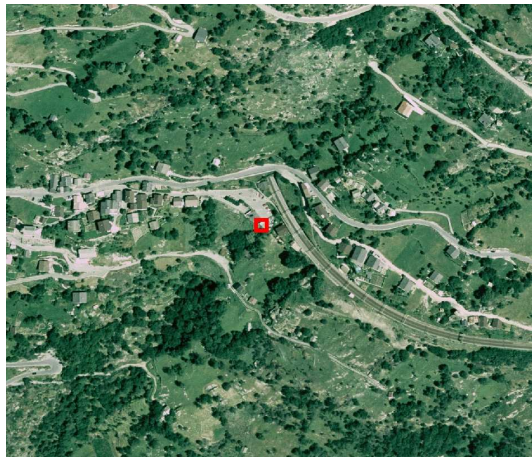
CANTON DU VALAIS
KANTON WALLIS

Département des transports, de l'équipement et de l'environnement
Service de la protection de l'environnement
Section Nuisances et laboratoire

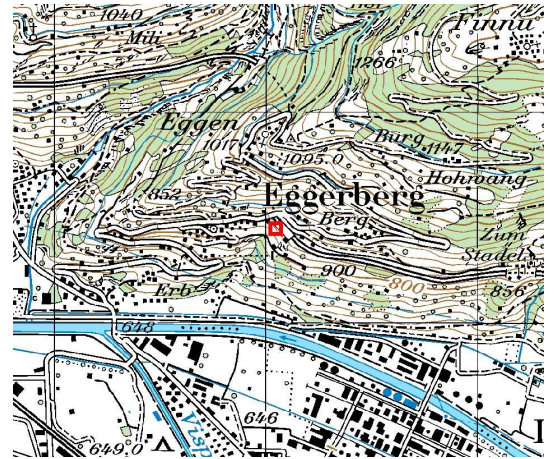
RESIVAL : Eggerberg

Caractéristiques du site

Coordonnées	634 047 / 128 450
Altitude	840 mètres
Caractéristique du site	Zone rurale d'altitude, au dessous de 1000 mètres
Charge de trafic	Faible
Type de constructions	Ouvert



© 2006 swisstopo JD062622



© 2006 swisstopo JD062622

Programme de mesure

Paramètres	Grandeurs mesurées
Oxydes d'azote	Monoxyde d'azote (NO), dioxydes d'azote (NO ₂), oxydes d'azote (NO _x)
Ozone	Ozone (O ₃)
Poussières en suspension	PM10
Dans les poussières en suspension	Plomb (Pb) et Cadmium (Cd)
Retombées de poussières	Quantité de retombées de poussières
Dans les retombées de poussières	Plomb (Pb), Cadmium (Cd) et Zinc (Zn)
Conditions météorologiques	Vents, vitesse et direction - Température - Humidité relative Pression atmosphérique - Rayonnement global