



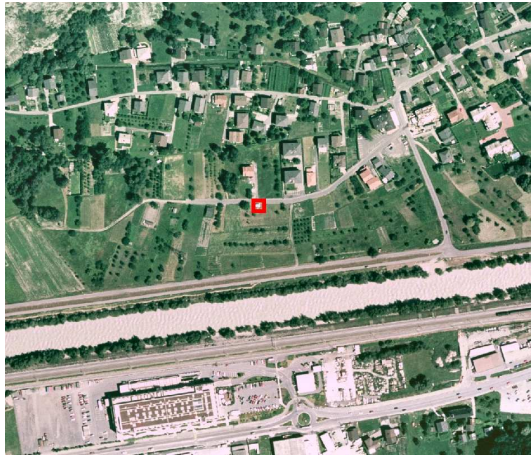
CANTON DU VALAIS
KANTON WALLIS

Département des transports, de l'équipement et de l'environnement
Service de la protection de l'environnement
Section Nuisances et laboratoire

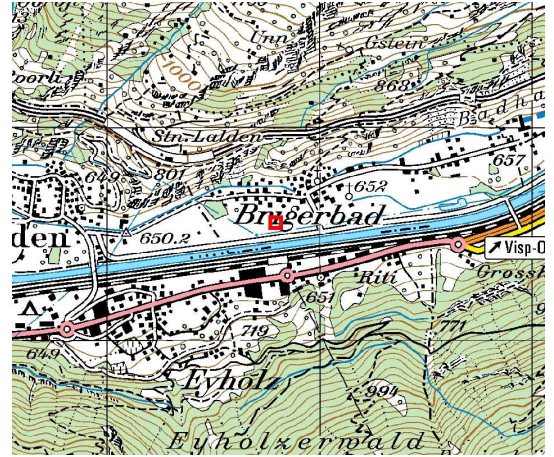
RESIVAL : Brigerbad

Caractéristiques du site

Coordonnées	636 790 / 127 555
Altitude	650 mètres
Caractéristique du site	En zone rurale, proximité industrielle
Charge de trafic	Moyenne
Type de constructions	Ouvert



© 2006 swisstopo JD062622



© 2006 swisstopo JD062622

Programme de mesure

Paramètres	Grandeurs mesurées
Oxydes d'azote	Monoxyde d'azote (NO), dioxydes d'azote (NO ₂), oxydes d'azote (NO _x)
Dioxyde de soufre	Dioxydes de soufre (SO ₂)
Monoxyde de carbone	Monoxyde de carbone (CO)
Ozone	Ozone (O ₃)
Poussières en suspension	PM10
Dans les poussières en suspension	Plomb (Pb) et Cadmium (Cd)
Retombées de poussières	Quantité de retombées de poussières
Dans les retombées de poussières	Plomb (Pb), Cadmium (Cd) et Zinc (Zn)
Carbones organiques volatils (VOC)	Benzène, Toluène, o, m, p-Xylène, Ethylbenzène, Tri et Perchoréthylène
Radioactivité ambiante	Dose
Conditions météorologiques	Vents, vitesse et direction - Température - Humidité relative Pression atmosphérique - Rayonnement global

Bâtiment Le Triangle, Route de Chandoline 3, 1950 Sion / Gebäude Le Triangle, Route de Chandoline 3, 1950 Sitten

Tél./Tel. 027 606 31 87 • Télécopie/Fax 027 606 31 99 • e-mail: pierre-alain.moulin@admin.vs.ch