

Drosophila suzukii

Les caractéristiques spécifiques

Auteurs: Pauline Richoz, Fabio Kuonen, Catherine Baroffio, Hagen Thoss, Laura Kaiser

Reconnaître l'insecte :

La femelle

Signes distinctifs :

- Aucun peigne sur les tarsi



- Des lignes foncées continues sur l'abdomen



- Un ovipositeur courbé fortement développé en dent de scie



- Un abdomen de forme arrondie



- Aucune tache sur les ailes



NE PAS CONFONDRE :



- A :** Lignes discontinues sur l'abdomen, taches sombres sur la nervure centrale de l'aile
B : Ovipositeur développé mais non-denté
C : Ovipositeur développé mais non-denté
D : Couleurs panachées de l'abdomen et du thorax, ovipositeur peu développé



Le mâle

Signes distinctifs :

(Photos: M. Hauser, CDFA)

- Une paire de peignes noirs sur les tarses antérieurs
- Une tache sombre sur la moitié supérieure de l'aile
- Des lignes foncées continues sur l'abdomen

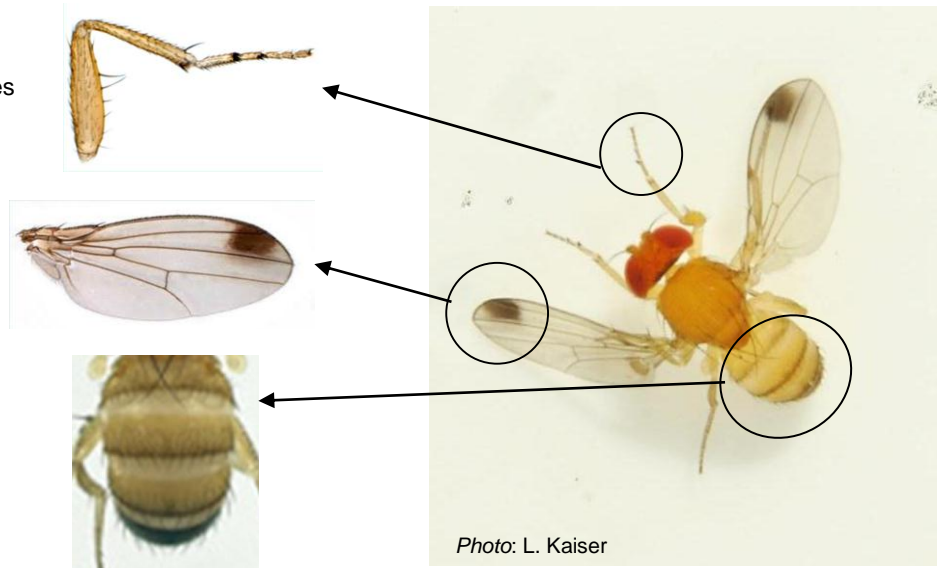


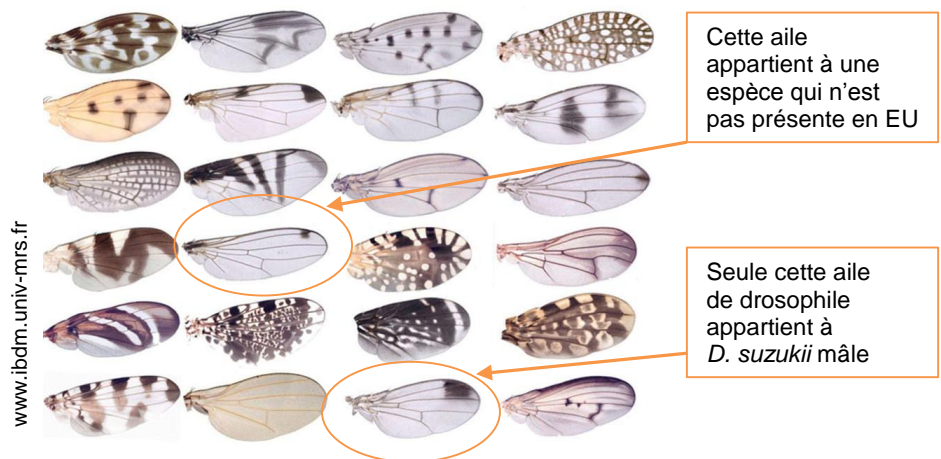
Photo: L. Kaiser

NE PAS CONFONDRE :



Photo: H. Thoss

La couleur foncée de cette mouche indique que ce n'est pas une *D. suzukii* mâle



Cette aile appartient à une espèce qui n'est pas présente en EU

Seule cette aile de drosophile appartient à *D. suzukii* mâle

www.ibdm.univ-mrs.fr

Diversité des motifs d'ailes de drosophiles



Photo: L. Kaiser

Impressum

Editeur: Agroscope ; Route des Vergers 18
1964 Conthey

Informations: www.drosophilasuzukii.agroscope.ch

Rédaction: Pauline Richoz, Fabio Kuonen, Catherine Baroffio,
Hagen Thoss, Laura Kaiser

Copyright: © Agroscope 2015