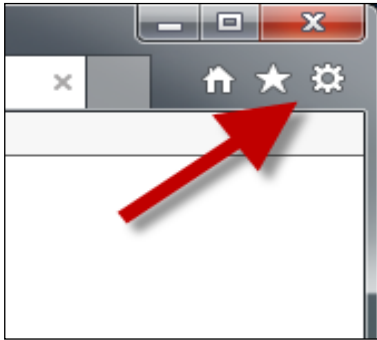


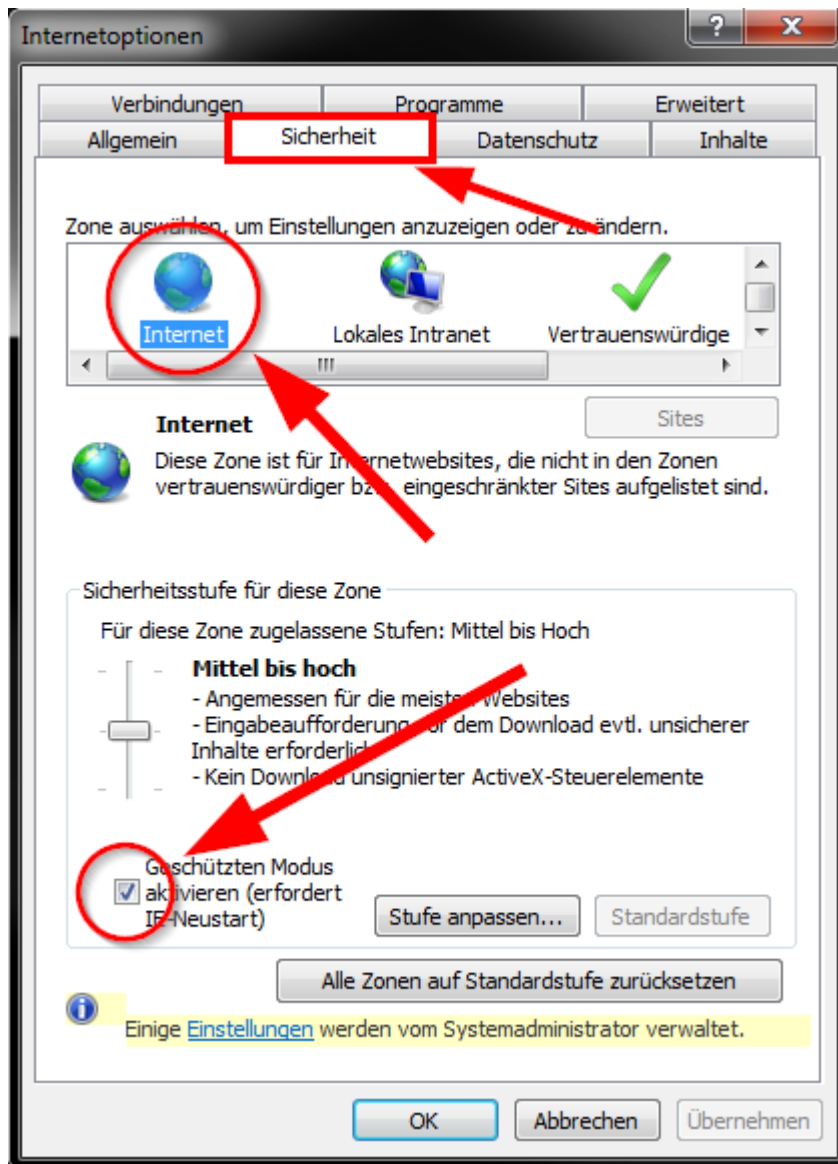
## Vorgehen um die Einstellungen in Internet Explorer 11 zu ändern

(Problem betreffend der weissen Seite beim Laden der Plattform zur Onlineerfassung der landwirtschaftlichen Daten)

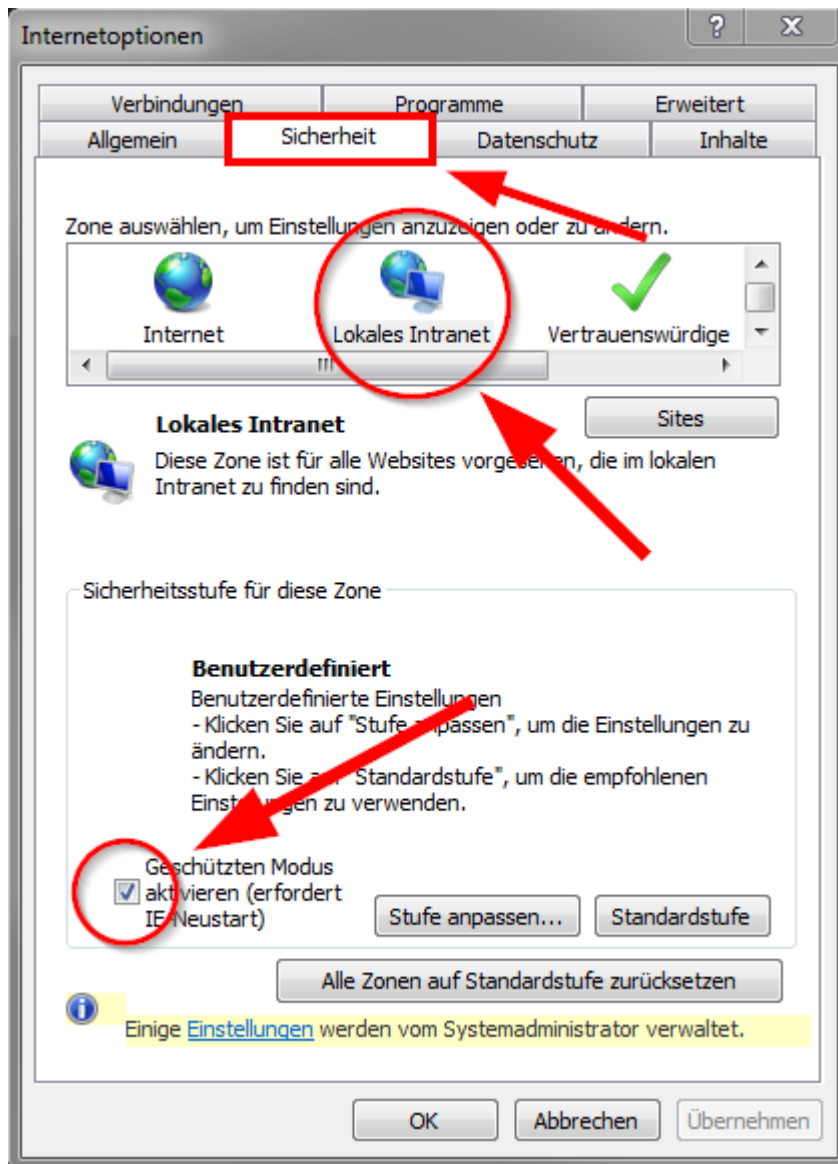
1. Starten Sie den Internet Explorer
2. Klicken Sie auf das Zahnradsymbol oben rechts:



3. Im Menü wählen Sie '**Internetoptionen**'
4. Im Fenster 'Internetoptionen' klicken Sie auf das Register '**Sicherheit**'
5. Wählen Sie das Symbol '**Internet**' an und überprüfen Sie ob das Häkchen bei '**Geschützten Modus aktivieren**' gesetzt ist:



6. Wählen Sie das Symbol '**Lokales Intranet**' an und überprüfen Sie ob das Häkchen bei '**Geschützten Modus aktivieren**' gesetzt ist:



7. Klicken Sie auf '**OK**'
8. Schliessen und starten Sie den Internet Explorer neu
9. Wenn nötig, leeren Sie den Cache