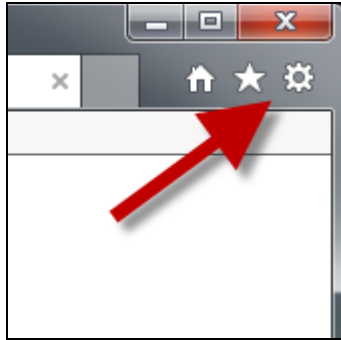
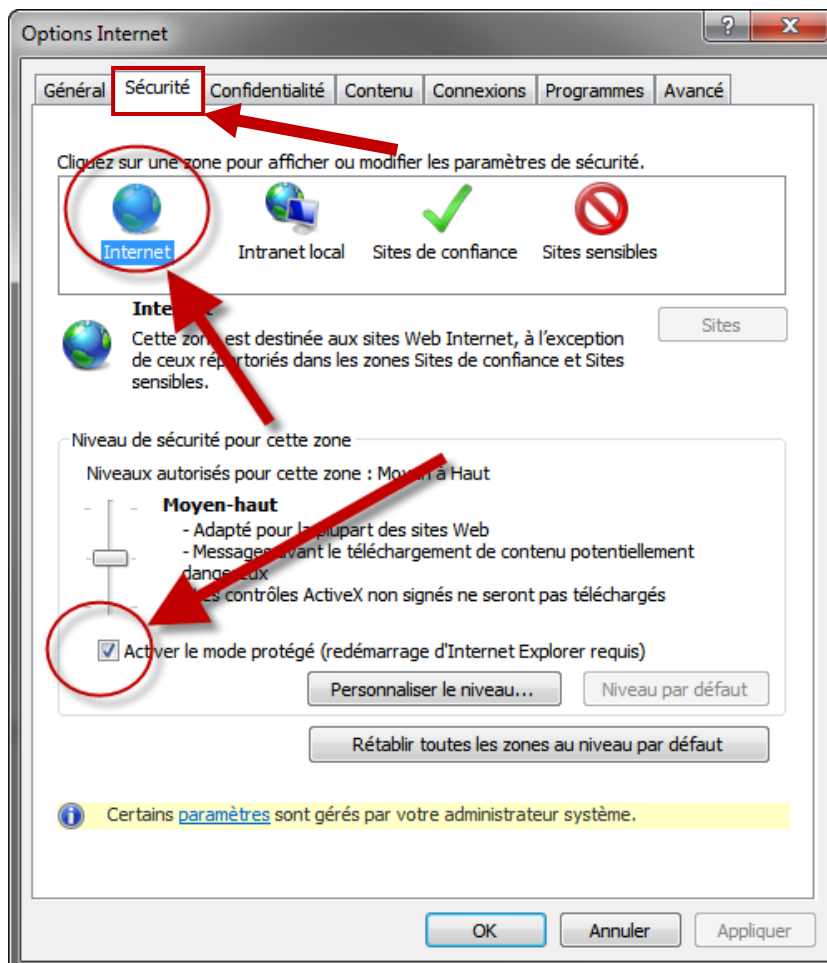


Marche à suivre pour changer la configuration de Internet explorer 11 (problème de la page blanche dans l'application de saisie internet des données agricoles)

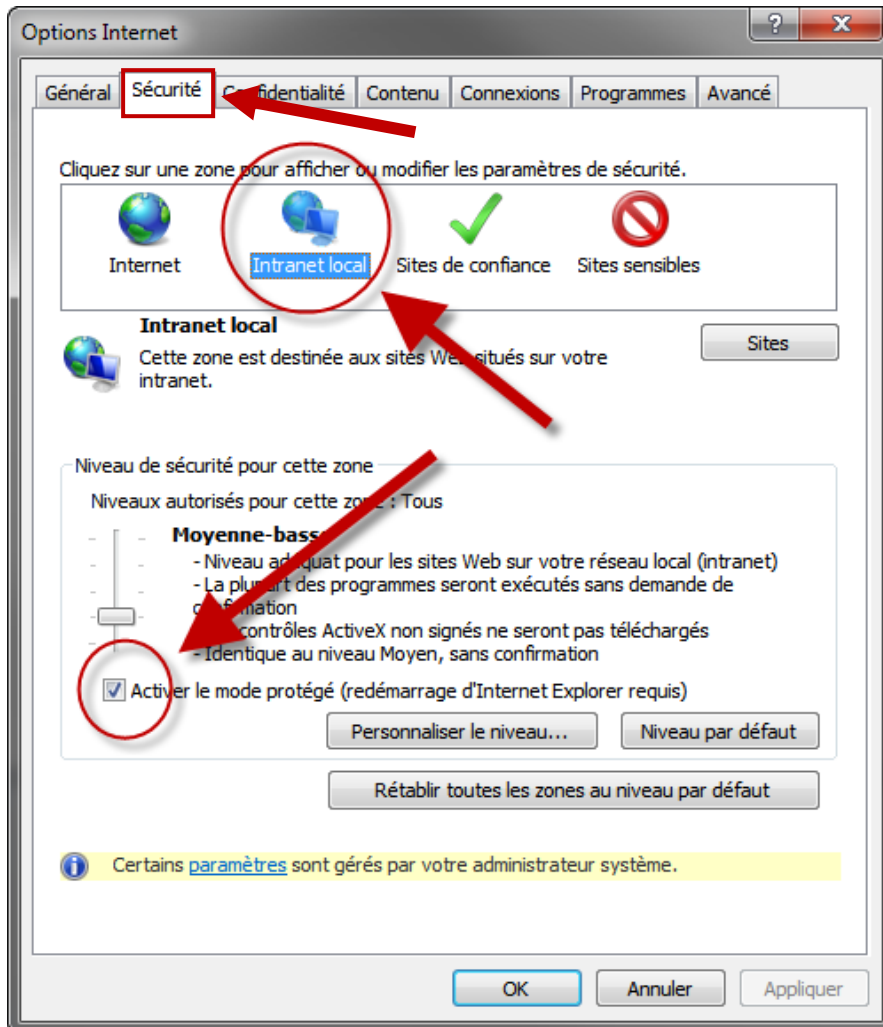
1. Lancer Internet Explorer
2. Aller dans la roue crantée en haut à droite :



3. Dans le menu, choisir '**Options Internet**'
4. Dans la fenêtre 'Options Internet', choisir l'onglet '**Sécurité**'
5. Sélectionner l'icône '**Internet**' et vérifier que la **coche 'Activer le mode protégé'** soit mise:



6. Sélectionner l'icône '**Intranet local**' et vérifier que la coche '**Activer le mode protégé**' soit mise:



7. Cliquer sur '**OK**'
8. Fermer, puis rouvrir Internet Explorer
9. Au besoin, nettoyer les caches