

## I. FRAMBOISES 2013

### 1. Les surfaces et les récoltes

Années	Suisse		Autres		Valais		Récolte			
	ha	ha	ha	%	ha	%	Suisse (to)	Autres (to)	Valais (to)	Valais (%)
2005	156.5	133.8	22.7	14.5%	823.0	663	160	19.4%		
2006	154.3	130.65	23.65	15.3%	898.0	693	205	22.8%		
2007	153.7	136.17	17.53	11.4%	910.0	745	165	18.1%		
2008	144.25	126.52	17.73	12.3%	885.0	735	150	16.9%		
2009	148.10	129.57	18.53	12.5%	1081.0	881	200	18.5%		
2010	148.59	129.99	18.6	12.5%	942.0	812	130	13.8%		
2011	145.20	128	17.2	11.8%	1068.0	928	140	13.1%		
2012	149.20	133.9	15.3	10.3%	1192.0	1032	160	13.4%		
<b>2012</b>	<b>173.90</b>	<b>155.1</b>	<b>18.8</b>	<b>10.8%</b>						

### Répartition des surfaces de framboises d'été et d'automne

Années	Framboises d'été (ha)			Framboises d'automne (ha)		
	Suisse	Autres	Valais	Suisse	Autres	Valais
2005	76.43	62.96	13.47	80.02	70.83	9.19
2006	77.30	63.76	13.54	77.00	66.89	10.11
2007	74.88	65.34	9.54	78.84	70.85	7.99
2008	69.05	59.64	9.41	75.20	66.08	9.12
2009	70.49	62.29	8.20	77.61	68.08	9.53
2010	75.07	65.77	9.30	73.52	64.22	9.30
2011	71.80	62.50	9.30	73.40	65.50	7.90
2012	75.10	65.60	9.50	74.10	68.30	5.80
<b>2013</b>	<b>88.40</b>	<b>77.00</b>	<b>11.40</b>	<b>85.50</b>	<b>78.10</b>	<b>7.40</b>

## 2. Importation

decision prise  
ultérieurement

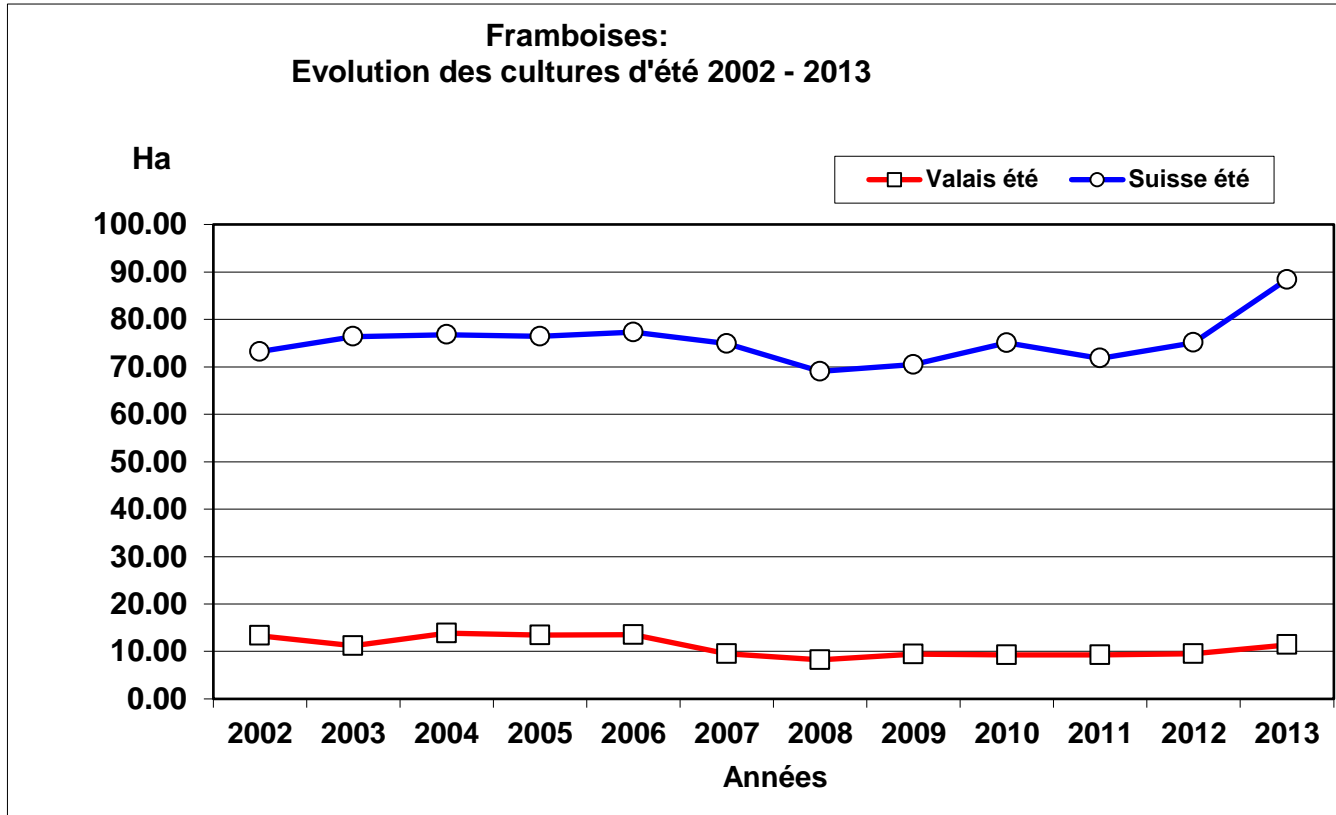
Les règles OMC		Les décisions actuelles	
Phase administrée	du 1.6 au 14.9	illimitée au TC jusqu'au ...06.2013	
THC	459.-/100 kg brut		
THC 1)	400.-/100 kg brut		
TC	5.-/100 kg brut		

## 4. Prix indicatif départ

sans couvercle

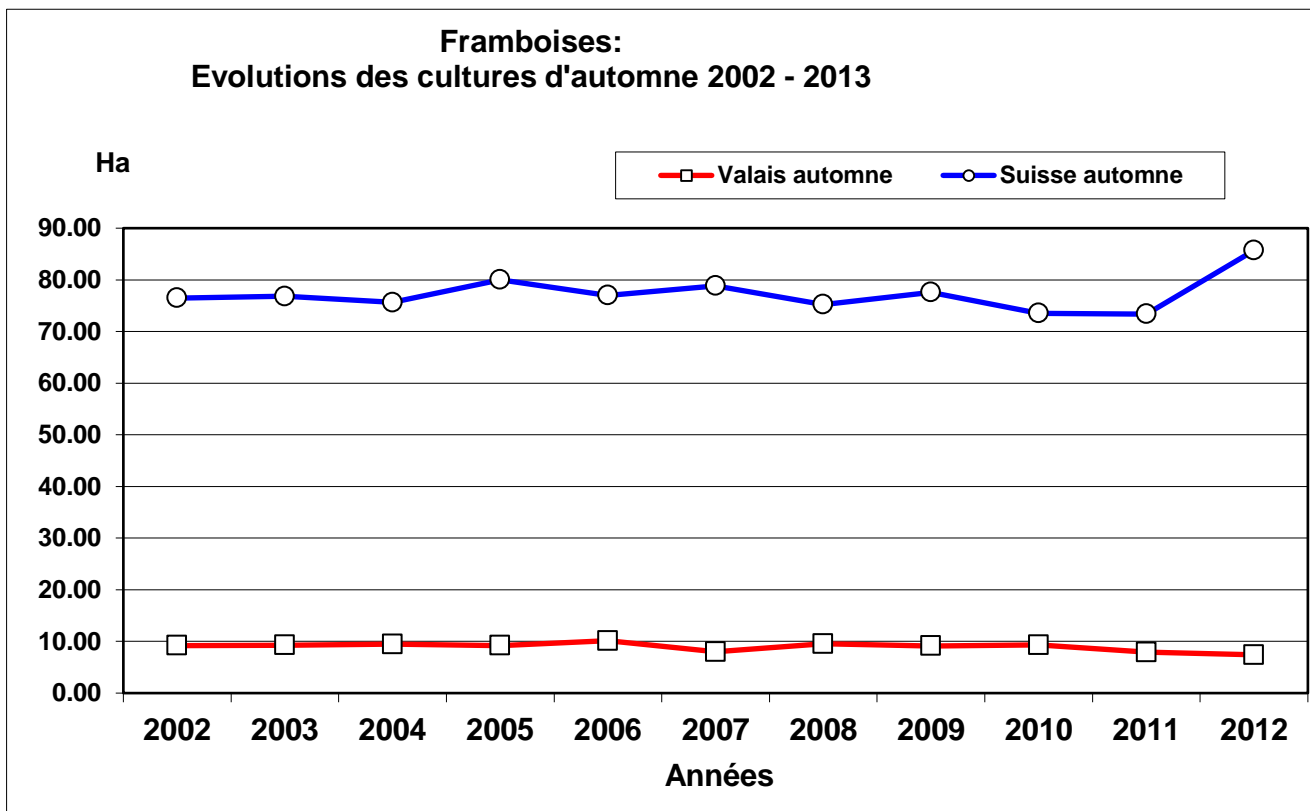
	emballage perdu, IFCO, carton, plateau bois				
	kilo		cadre		
	ouverts, panier sans flow-pack/sans couvercle		emballés, panier avec flow-pack ou couvercle		
	kilo	plateau	kilo	plateau	
16 x 250 g	12.75	51.00	13.50	54.00	(4 KG)
8 x 250 g	14.00	28.00	14.75	29.50	(2 KG)
8 x 125 g	21.50				

		2002	2003	2004	2005	2006	2007	2008	2009	2010	2011	2012	2013
Valais	été	13.33	11.18	13.87	13.47	13.54	9.54	8.20	9.41	9.30	9.30	9.50	11.40
Suisse	été	73.21	76.38	76.80	76.43	77.30	74.88	69.05	70.49	75.07	71.80	75.10	88.40
Autres régions		59.88	65.20	62.93	62.96	63.76	65.34	60.85	61.08	65.77	62.50	65.60	77.00

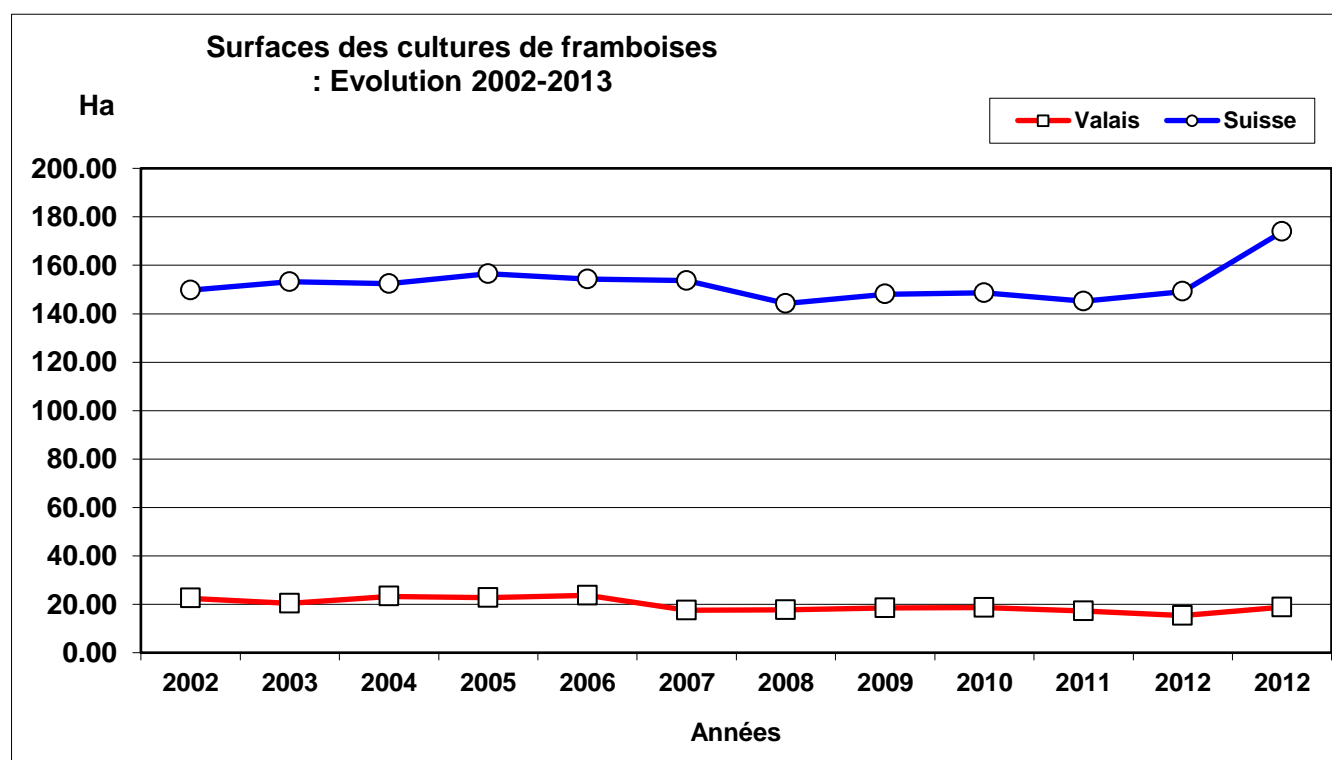


Framboises: Cultures d'automne

		2002	2003	2004	2005	2006	2007	2008	2009	2010	2011	2012
Valais	automne	9.18	9.25	9.45	9.19	10.11	7.99	9.53	9.12	9.30	7.90	7.40
Suisse	automne	76.47	76.80	75.63	80.02	77.00	78.84	75.20	77.61	73.52	73.40	85.70
Autres régions		67.29	67.55	66.18	70.83	66.89	70.85	65.67	68.49	64.22	65.50	78.30



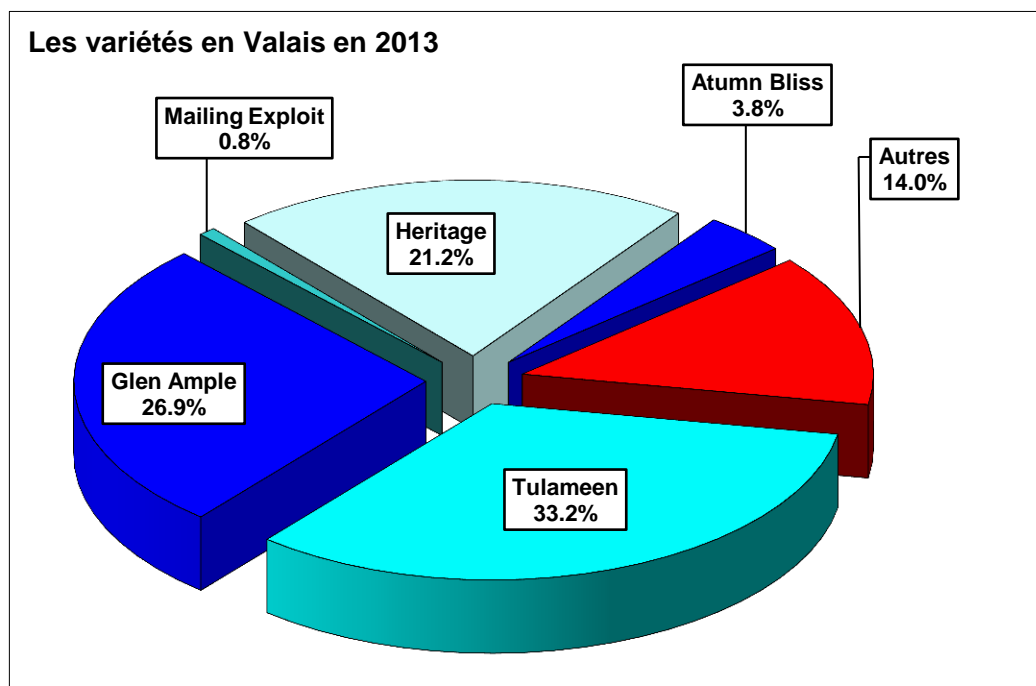
	2002	2003	2004	2005	2006	2007	2008	2009	2010	2011	2012	2012
Valais	22.50	20.40	23.30	22.70	23.65	17.53	17.73	18.53	18.60	17.20	15.30	18.80
Suisse	149.70	153.20	152.40	156.50	154.30	153.72	144.25	148.10	148.59	145.20	149.20	173.90
Autres régions	127.20	132.80	129.10	133.80	130.65	136.19	126.52	129.57	129.99	128.00	133.90	155.10



**Les variétés en Valais 2013**

Tulameen	33.2%	6.25	33.2%
Glen Ample	26.9%	5.06	26.9%
Mailing Exploit	0.8%	0.15	0.8%
Heritage	21.2%	3.99	21.2%
Atumn Bliss	3.8%	0.72	3.8%
Autres	14.0%	2.63	14.0%
	100.0%	18.80	100.0%

0.1  
0.57  
0.67



**Part suisse en 2011**

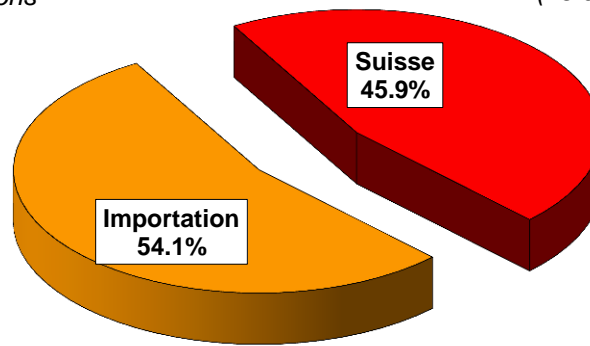
Suisse	45.9%	1192	45.9%
Importation	54.1%	1407	54.1%
		2599	

**Consommation 2012**

2'599 tonnes

Importations  
1407t  
(54.1%)

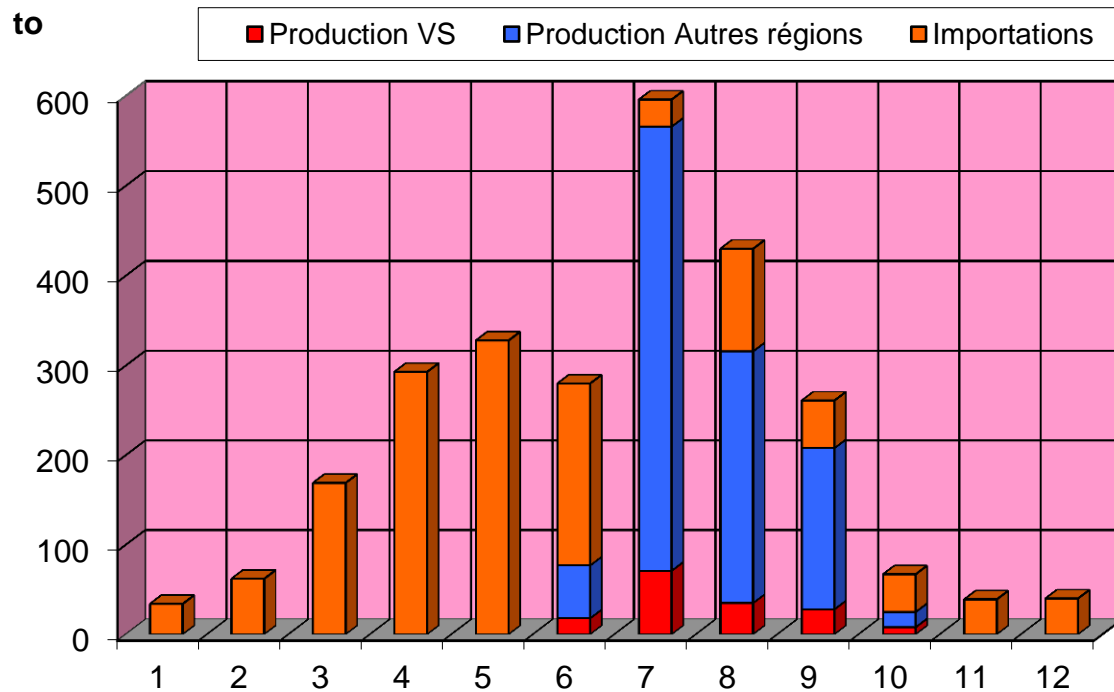
Production indigène  
1192t  
(45.9%)



25	34	91	144	197	209	43	68	49	28	40	44
----	----	----	-----	-----	-----	----	----	----	----	----	----

	1	2	3	4	5	6	7	8	9	10	11	12	Total
Production VS						18	71	35	28	8			160
Production Autres régions						59	495	281	180	17			1032
Importations	34	62	169	293	328	203	30	114	53	42	39	40	1407
<b>Total</b>	<b>34</b>	<b>62</b>	<b>169</b>	<b>293</b>	<b>328</b>	<b>280</b>	<b>596</b>	<b>430</b>	<b>261</b>	<b>67</b>	<b>39</b>	<b>40</b>	<b>2599</b>

**Consommation mensuelle de framboises en Suisse en 2012**



## Surfaces de cultures de framboises : Répartition par régions

2013

Régions		Ha	%
Plateau	19.1%	33.30	19.13%
Suisse orientale	38.9%	67.80	38.94%
Suisse centrale	13.7%	23.90	13.73%
Suisse romande	11.7%	20.30	11.66%
Valais	10.8%	18.80	10.80%
Zone franche	5.7%	10.00	5.74%
	100.0%	174.10	100.0%

