

Bilans 2015

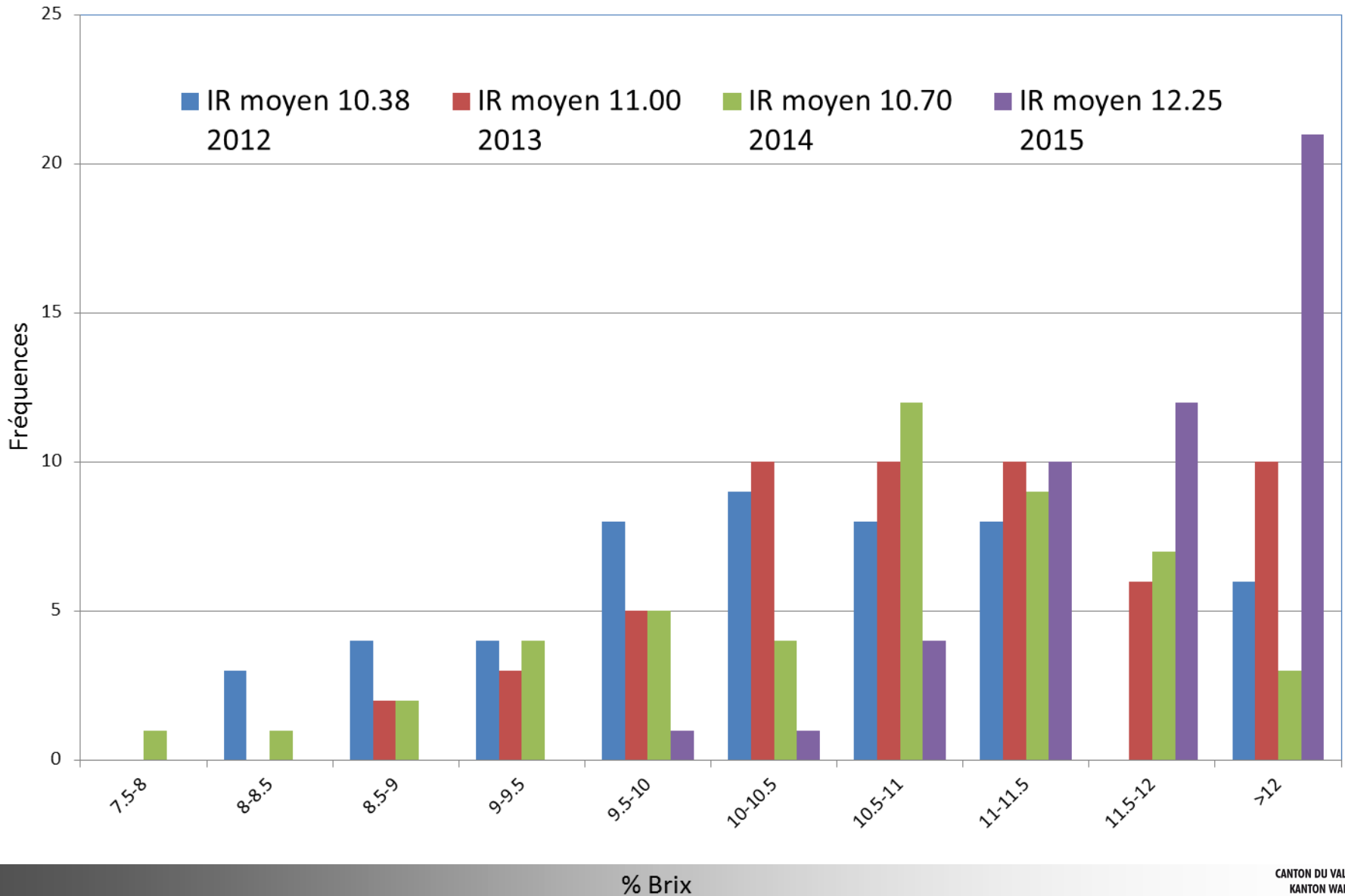
Variétés Abricots

J. Rossier



Contrôles QualiService/OIC

Répartition des fréquences - IR



Variétés d'abricots

2015 Etat au 26.02.2016		Caractéristiques variétales - Fruit											Agroscope Conthey et OCA Valais
		Fruit											
		Description du fruit					Qualité gustative					Conservation	Défauts particuliers sur fruits
Variété	date de cueillette, fond de cobleau	tenue sur l'ancre	calibre	coloration de fond	couleur recouvrement	attractivité du fruit	intensité aromatique	fermeté	jucosité	acidité	sucré	aptitude au stockage	
Colorado	20.juin	4	6	7	6	7	5	4	7	7	6	3	Plage de récolte réduite
Pricia	20.juin	6	4	8	7	7	6	5	7	8	6	3	Plage de récolte réduite
Wonder Cot	20.juin	5	6	6	7	7	6	7	7	8	4	4	Maturation par la pointe du fruit
Magic Cot	30.juin	6	8	6	7	7	7	6	7	7	5	5	Risque de marbrures de l'épiderme
Sefora	30.juin	7	6	7	7	7	7	7	7	7	5	3	Sensible au marquage en cas de pluies
Lilly Cot	30.juin	7	6	6	6	6	6	7	7	7	5	7	
Flopria	05.juil	8	6	7	7	7	6	8	7	8	6	7	Coloration avant maturité
Orangered	05.juil	6	6	8	7	8	8	7	7	3	6	4	Epiderme fragile surtout en cas de faible charge
ACW 4353	05.juil	8	7	7	7	5	8	5	7	6	7	6	
Samouraf	05.juil	7	7	7	7	7	6	7	7	8	6	6	
Big Red	05.juil	7	5	8	9	7	8	7	7	8	6	6	Risque de marbrures de l'épiderme
Bergeval	15.juil	7	6	7	8	7	8	7	7	6	7	7	
Apribang ASF0405	15.juil	6	8	5	7	7	7	6	8	6	8	6	Points noirs : bactériose ou maladie criblée ?
Goldrich	15.juil	8	9	7	2	7	6	8	7	8	8	9	Sensibilité à l'oïdium. Points noirs
ACW 4477	15.juil	7	7	7	6	7	8	8	7	7	7	7	
Candide	15.juil	7	6	6	3	5	7	5	7	4	8	5	Couleur orangée, sans blush
Vallamust	20.juil	6	7	6	3	5	7	7	7	6	7	7	
Aprisweet ASF0409	20.juil	7	7	7	7	7	7	7	8	7	8	7	Fermeté de la pointe inférieure au reste du fruit
Bergarouge	20.juil	5	7	6	8	7	8	6	7	4	8	4	Fruits sensibles en cas de faible charge
Vertige	25.juil	7	7	4	4	5	9	6	8	5	8	7	Fruit sans blush
Lady Cot	25.juil	7	7	7	6	6	6	7	7	7	8	7	
Luizet	01.août	3	6	6	6	6	8	6	6	7	7	4	
Bergeron	05.août	5	6	4	6	6	8	7	6	7	5	7	Brunissement de la chair en cas de fortes chaleurs
Harval	05.août	8	5	7	5	8	7	7	5	7	8	9	
Harogem	05.août	8	6	7	7	7	8	8	5	6	8	8	
Anegat	05.août	7	7	7	7	7	8	7	7	6	7	7	
Faralia	10.août	8	7	5	7	6	7	7	7	8	7	7	
Tardif de Valence	10.août	7	7	4	6	6	7	7	7	8	7	8	Chute à maturité
Swired	10.août	7	7	7	8	8	8	7	8	7	8	7	
Farely	20.août	8	6	6	8	7	7	8	7	6	7	7	
Milord	20.août	8	8	6	8	8	7	8	8	5	8	8	

En rouge: nouvelles variétés intégrées en 2015

Variété avec expérience en Valais

Variété envisageable, pas ou peu d'expériences en Valais

Explication : notes sur une échelle progressive d'intensité de 1 à 9 par rapport aux critères énumérés; il s'agit de données objectives et non de jugements de valeur



Variétés retirées de la liste par rapport à 2012

- ▲ Early Blush
- ▲ Sylred
- ▲ Chrisgold
- ▲ Tom Cot
- ▲ Robada
- ▲ Latica
- ▲ Perle Cot
- ▲ Sunny Cot
- ▲ Kioto
- ▲ Tardif de Tain
- ▲ Frisson
- ▲ Farbaly



15 - 20 juin 2015

Variétés d'abricots	Qualité gustative	Tenue du fruit	Epiderme	Présentation	Performance agronomique	Remarques
Colorado	+/-	+	+	+	+	Plage de maturité courte
Wonder Cot	+	-	+	+/-	+	A polliniser
Pricia	+/-	+	+	+	+/-	Autofertile Acidité ! Petits calibres



Colorado

(<http://www.psbproduccionvegetal.com>)



Pricia®

(<http://www.vivaizanzi.it>)

20 - 30 juin 2015

Variétés d'abricots	Qualité gustative	Tenue du fruit	Epiderme	Présentation	Performance agronomique	Remarques
Sefora	+	+	-	+	+	Autofertile
Magic Cot	+	+	(-)	+	(+)	Autostérile
Lilly Cot	+/-	+	+	-/+	+	Pas blushé



Sefora
(<http://ogi.pepinieres-grard.com>)

1^{er} - 10 juillet 2015

Variétés d'abricots	Qualité gustative	Tenue du fruit	Epiderme	Présentation	Performance agronomique	Remarques
Flopria	(-)	+	+	+	+	Maturité !
Orangered	+	+	(-)	+	-	Pluies !
Big Red	+	+	(-)	+	(+)	Conduite difficile
ACW 4353	+	(-)	+	(+)	+	Un peu terne
Samourai	+/-	(+)	(+)	+	+	Gros calibres fragiles !



Samourai®
(<http://blog.pepinieres-escande.com/samourai/>)

10 - 20 juillet 2015

Variétés d'abricots	Qualité gustative	Tenue du fruit	Epiderme	Présentation	Performance agronomique	Remarques
Bergeval	+	(-)	(-)	+	+	Marques
Apribang	+	+/-	+	+/-	+	Pas blushé, lumineux
ACW 4477	+	+	+	+/-	+	Peu blushé, lumineux
Goldrich	(+)	+	+	+/-	+	Pas blushé
Valla'must	+	+	+	(-)	+/-	Pas blushé
Candide	+	+/-	+	(-)	+	Pas blushé



ACW 4477

(Programme de sélection d'abricot)



Valla'must®

(Sefra, expo. variétés_31.07.12)

20 - 30 juillet 2015

Variétés d'abricots	Qualité gustative	Tenue du fruit	Epiderme	Présentation	Performance agronomique	Remarques
Aprisweet	+	(-)	(-)	+	+	Gros calibres, marbrures
Bergarouge	+	-	(-)	+	+/-	Epiderme, éclatement
Lady Cot	+	+	(-)	+	+	Marbrures, éclatement
Vertige	+	+	+	(-)	+	Orangé, pas blushé, bactériose

1^{er} - 10 août 2015

Variétés d'abricots	Qualité gustative	Tenue du fruit	Epiderme	Présentation	Performance agronomique	Remarques
Bergeron	+	+	+	(+)	+/-	Bactériose
Anegat	+	+	(-)	(+)	(+)	Epiderme bosselé, bactériose
Harogem	+	+	(-)	+	+	Marques
Harval	(+)	+	+	(+)	+	Pas blushé, lumineux, pas juteux. Calibre!
Swired	+	+	(+)	+	+	

Swired



Anegat

10 - 30 août 2015

Variétés d'abricots	Qualité gustative	Tenue du fruit	Epiderme	Présentation	Performance organique	Remarques
Tardif de Valence	+	+	+	-	+	Chute avant maturité
Farely	+	+	(-)	+	(-)	Gros fruits fragiles, autostérile
Faralia	-	+	+	+/-	+	Forme du fruit
Milord	+/-	+	(+)	+	+	Acidité élevée, quelques fentes



Milord

(<http://www.psbproduccionvegetal.com>)