

Etude de la reprise des exploitations fruitières et maraîchères

Bilan annuel en arboriculture et
cultures maraîchères

Janvier 2015
Sébastien Besse

Présentation

▲ Introduction

- Evolution de la structure des exploitations arboricoles valaisannes

▲ Matériel et méthode

▲ Résultats et discussion

- Activités accessoires
- Exploitations à titre principal

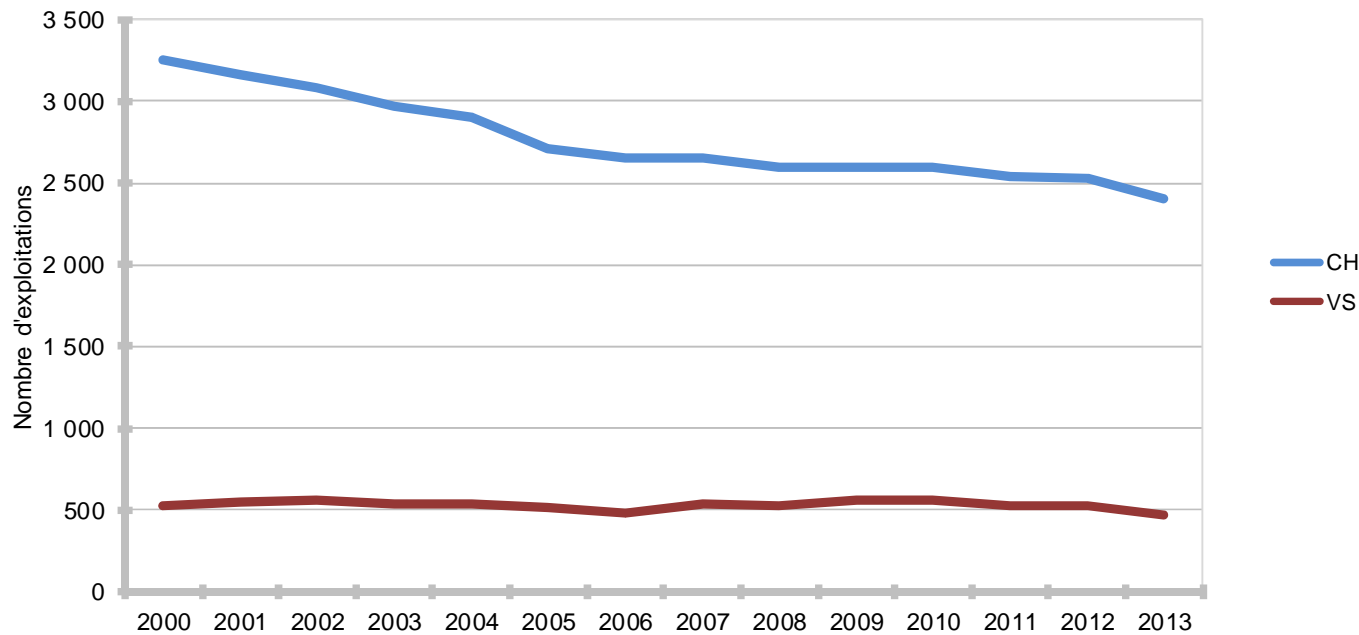
▲ Proposition des exploitants

▲ Conclusions



Introduction

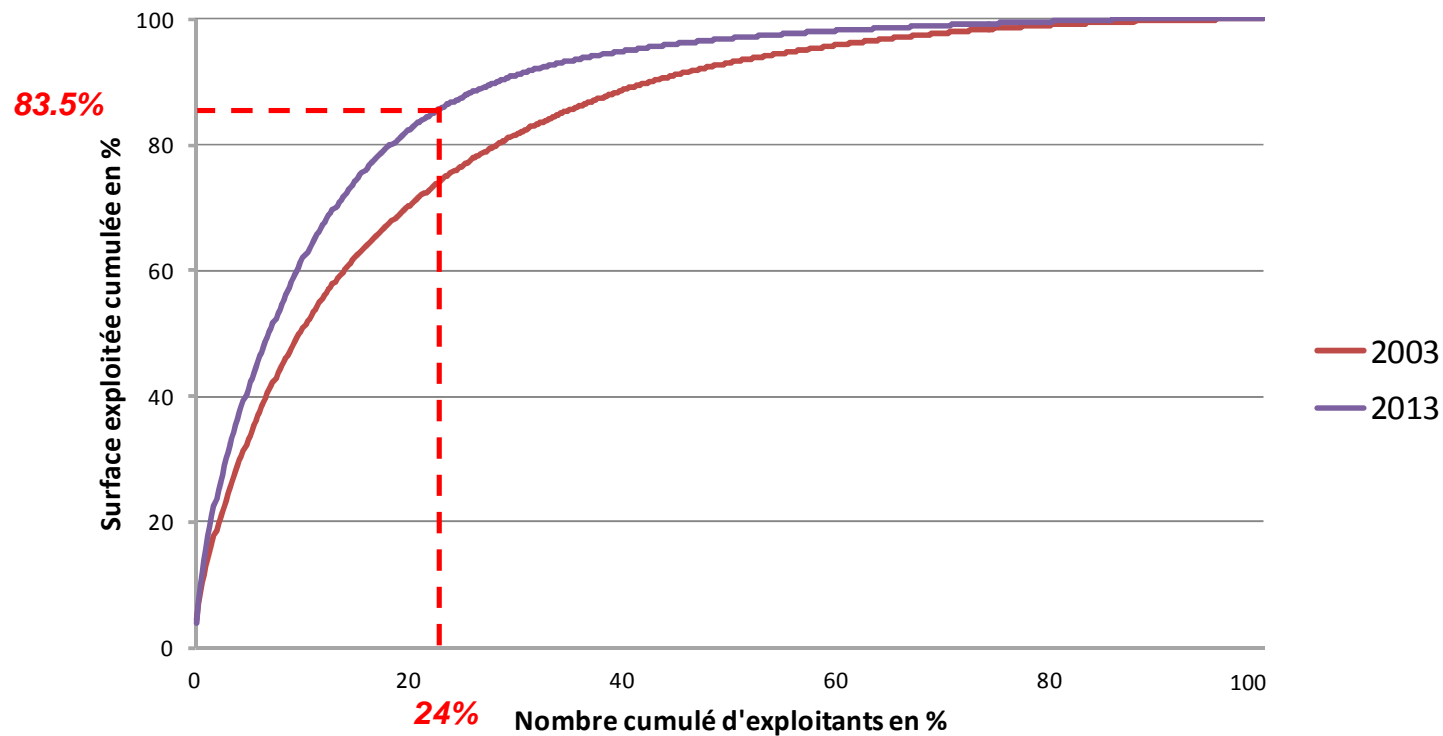
▲ Evolution du nombre d'exploitations en Suisse et en Valais



Evolution du nombre d'exploitations arboricoles en Suisse et en Valais entre 2000 et 2013 (Statistique OFAG).

Introduction

▲ Evolution de la structure des exploitations arboricoles valaisannes



113 exploitations de plus de 5 ha cultivent 83.5% des surfaces (taille moyenne de 16.2 ha)

Introduction

▲ Evolution de la structure des exploitations arboricoles valaisannes


	2003	2013	Tendance
Surface arboricole en ha	2190	2188	➡
Nombre d'exploitations	540	470	➡
Exploitations de plus de 5 ha	126	113	➡
Surface cultivée en % du total	74.6	83.5	➡
Taille moyenne des exploitations	13.0	16.2	➡
Exploitations de 1 à 5 ha	189	114	➡
Surfaces cultivée en % du total	20.8	11.9	➡
Exploitations de moins de 1ha	225	243	➡
Surfaces cultivée en % du total	4.6	4.6	➡



Matériel et méthodes

- ▲ Envoi de 300 formulaires en automne 2012

- ▲ Formulaire:

- Situation actuelle de l'exploitation
- Perspectives d'évolution de l'exploitation
- Situation familiale et relève
- Reprise de l'exploitation

 Département de l'économie, de l'énergie et du territoire
Service de l'agriculture - Office d'arboriculture et cultures maraîchères
Departement für Volkswirtschaft, Energie und Raumentwicklung
Dienststelle für Landwirtschaft - Amt für Obst- und Gemüsebau

**CANTON DU VALAIS
KANTON WALLIS**

Reprise des exploitations fruitières et maraîchères

Exploitant

Nom _____ Prénom _____
Date de naissance _____ Localité _____

Situation actuelle de l'exploitation

1. Type d'exploitation : Exploitation à titre principal
 Activité accessoire

2. Le secteur fruits et légumes représente par rapport aux autres branches de production (viticulture, élevage, etc...) :

- La totalité du revenu de l'exploitation
- Plus du 75% du revenu de l'exploitation
- De 50 à 75% du revenu de l'exploitation
- Moins de 50% du revenu de l'exploitation

3. Les fruits et légumes sont vendus/ commercialisés (plusieurs réponses possibles) :

- En vente directe (part supérieure à 10% du revenu)
- A un commerce-expéditeur
- L'exploitation est elle-même un commerce-expéditeur

4. Selon vous, l'exploitation dispose de suffisamment de terres agricoles cultivées (propriété et location) Oui Non

5. Les conditions de production sont-elles favorables de par la distribution géographique des parcelles ? Oui Non

Si non, pourquoi ? _____

6. L'assortiment variétal des cultures fruitières est-il en grande partie adapté aux exigences du marché ? Oui Non

7. Les bâtiments d'exploitation (serres, tunnels, local de vente, frigos, hangar pour les machines, etc...) correspondent-ils aux besoins de l'exploitation ? Oui Non

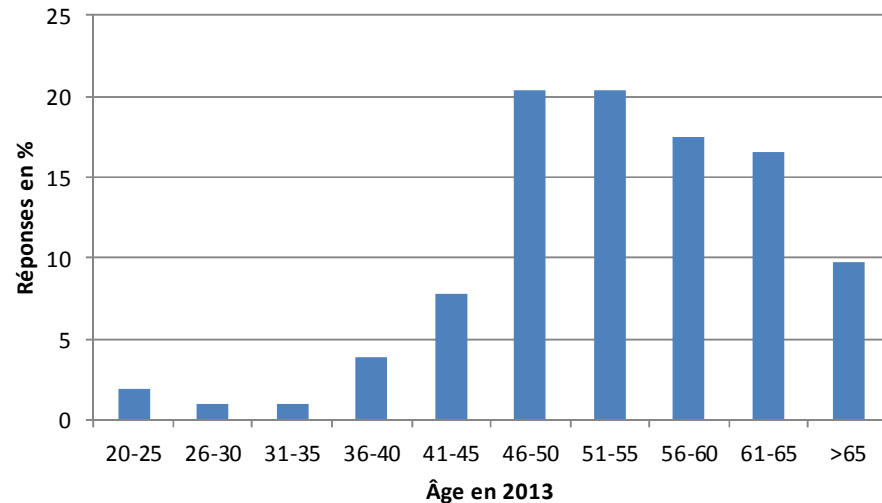
8. Les bâtiments de l'exploitation sont-ils situés en zone agricole ? Oui Non

▲ Case postale 437, 1951 Sion / Sitten
Tel./Tél. 027 606.76.20 - Télécopie/Fax 027 606.76.04 - e-mail: sebastien.besze@admva.vv.ch
www.vv.ch/agriculture - www.vv.ch/landwirtschaft



Résultats et discussion

- ▲ 107 réponses reçues
- ▲ 84.5% des réponses proviennent de chefs d'exploitation de plus de 45 ans



Pyramide des âges des chefs d'exploitation participant à l'étude sur la reprise des exploitations.

- ▲ Type d'exploitations:
 - Activités accessoires 23.3% (taille moyenne 1.68 ha)
 - Exploitation à titre principal 76.7% (taille moyenne 13.94 ha)

➔ 45% de la surface arboricole valaisanne

Résultats et discussion

▲ Chiffres clés (% de réponses positives)

	Activités accessoires	Exploitations à titre principal
retirent plus de 50% de leur revenu du secteur f&l	45%	83%
disposent de conditions de productions favorables	87%	87%
manquent de terres agricoles	44%	32%
possibilité d'achat ou de location de terres	41%	54%
ont un avenir du point de vue structurel	62%	91%
veulent restructurer leur exploitation	39%	58%
doivent réaliser des investissements importants à court terme	33%	12%

Résultats et discussion – Activités accessoires

- ▲ La succession ou remise de l'exploitation est réglée dans 30.4% des cas.

Indications des exploitants (activités accessoires) qui n'ont pas trouvé de repreneur.

Pour quelle raison aucun repreneur n'a été trouvé?	Nombre d'exploitation
Exploitation sans avenir structurel	8
Enfants trop jeunes	2
En cours (cherche un repreneur)	1
Pas d'actualité	1
Pas d'actualité, enfant sans formation agricole intéressé	1
Revenu insuffisant	1
Pas de réponse	2

Résultats et discussion – Exploitations à titre principal

- ▲ La succession ou remise de l'exploitation est réglée dans 40.7% des cas.
- ▲ Dans 28.4% des cas , le chef d'entreprise a moins de 50 ans

Indications des exploitants (exploitations à titre principal) qui n'ont pas trouvé de repreneur.

Pour quelle raison aucun repreneur n'a été trouvé?	Nombre d'exploitation
En discussion/ en cours de réalisation	4
Enfants trop jeunes	4
Exploitation sans avenir structurel	5
Aspects financiers	2
Pas d'actualité	5
Pas d'actualité, enfant sans formation agricole intéressé	2
Incertitudes liées à des projets d'aménagement (R3)	2
Pas de réponse	1

Propositions des exploitants

Propositions des exploitants sur le rôle du Canton pour soutenir la reprise des exploitations fruitières et maraîchères.

1) Mise en place et développement de conditions cadres favorables	14
• Protection des terres agricoles (renoncer à R3, enfouissement de la ligne à très haute tension Chamoson-Chippis)	6
• Défense des prix des fruits et légumes (maintien de la protection à la frontière)	7
• Défense des intérêts valaisans à Berne	1
2) Soutien financier	27
• Crédit agricole	14
• Reconversion et modernisation des cultures	6
• Promouvoir l'aide initiale	2
• Prêts sans intérêts	2
• Subventions	2
• Exempter d'impôt les repreneurs durant une certaine période	1

Propositions des exploitants

Propositions des exploitants sur le rôle du Canton pour soutenir la reprise des exploitations fruitières et maraîchères.

1) Soutien administratif	12
• Faciliter l'implantation de bâtiments en zone agricole (notamment pour les ouvriers)	3
• Diminuer les charges administratives des agriculteurs	2
• Permettre la reprise d'exploitation par des personnes sans formation agricole	1
• Ouvrir les aides aux exploitants sans formation agricole	1
• Faciliter les remaniements parcellaires	2
• Création d'une bourse de la reprise d'exploitation	3
2) Soutien technique/ formation	3
• Suivi des jeunes repreneurs	1
• Formation continue	1
• Formation des jeunes	1

Propositions des exploitants

Propositions des exploitants sur le rôle du Canton pour soutenir la reprise des exploitations fruitières et maraîchères.

1) Soutien à la promotion	2
2) Ne pas intervenir lors de reprise d'exploitation	5
• Permettre le démantèlement des entreprises agricoles	
• Ne pas intervenir au niveau des prix des biens agricoles	
3) Ne sait pas	3

Conclusions

▲ Activités accessoires

- Reprise de certaines de ces exploitations problématique en raison d'un avenir structurel incertain

▲ Exploitations à titre principal

- Exploitations solides et dynamiques
- Généralement pas de problèmes de reprise

Mais

- **Manque de terres agricoles**

Conclusions

▲ Propositions des exploitants

- **Soutien cantonal plébiscité**
 - Crédit agricole
 - Aide à la reconversion des cultures
 - Conditions cadres favorables (protection à la frontière – défense des prix)
 - Soutien technique
 - Etc...
- **Action de l'Etat contestée**
 - Protection des terres agricoles (R3)



