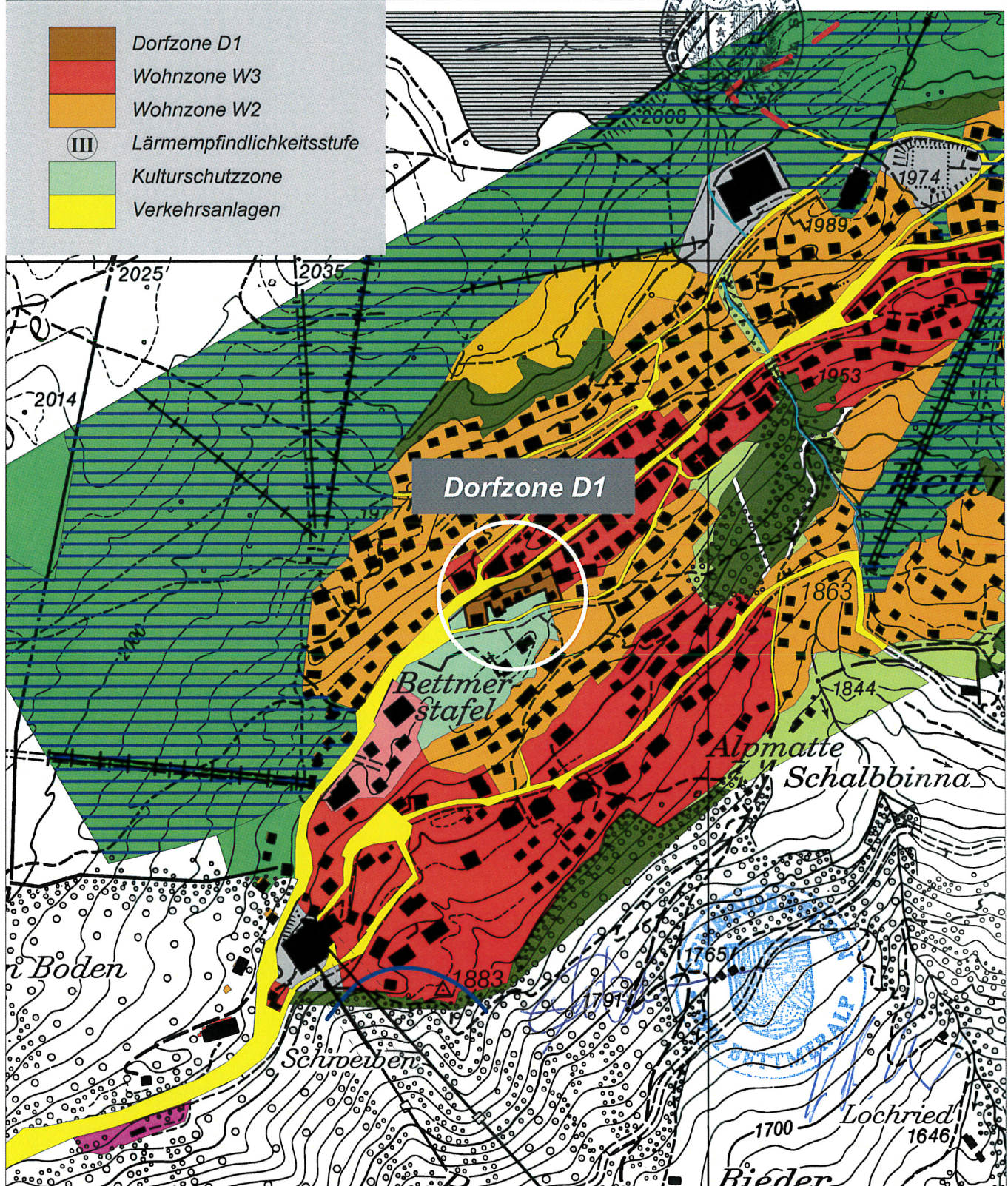


## OP-Bettmeralp

### NP Ausschnitt - Dorfzone D1

-  Dorfzone D1
-  Wohnzone W3
-  Wohnzone W2
-  Lärmempfindlichkeitsstufe
-  Kulturschutzzone
-  Verkehrsanlagen



**RAUMPLANUNG  
+ UMWELT**

Büro für nachhaltige Raumentwicklung  
und Umweltplanung

Aufdereggen, Julien  
+ Zenzünen AG

Sebastiansplatz 1  
3900 Brig

T: 027 924 34 01  
F: 027 923 98 85

info@raum-umwelt.ch  
www.raum-umwelt.ch

PLAN-NR.: 615-4

GEZEICHNET: 23.01.2014

GEÄNDERT:

NAME: LB

PLANGRÖSSE: A4