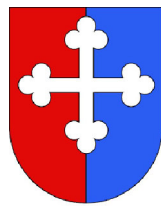




Communes d'Evionnaz et de St-Maurice



Source du Jorat

Zones de protection des eaux souterraines

Plan de référence des zones S

soumis à l'approbation par le Conseil d'Etat

Légendes

Sources et captages

- Source captée
- Galerie

Bassin alimentation des sources

- Bassin d'alimentation démontré
- Bassin d'alimentation présumé

Zones de protection soumises à approbation

- Zone S1
- Zone S2
- Zone Sh
- Zone Sm

Secteur Ao de protection soumis à approbation

- Secteur Ao de protection

Secteur Au de protection

- Secteur Au de protection

Cours d'eau

- Ruisseau
- Torrent principal
- Torrent secondaire
- Infiltration

Date de mise à l'enquête publique:

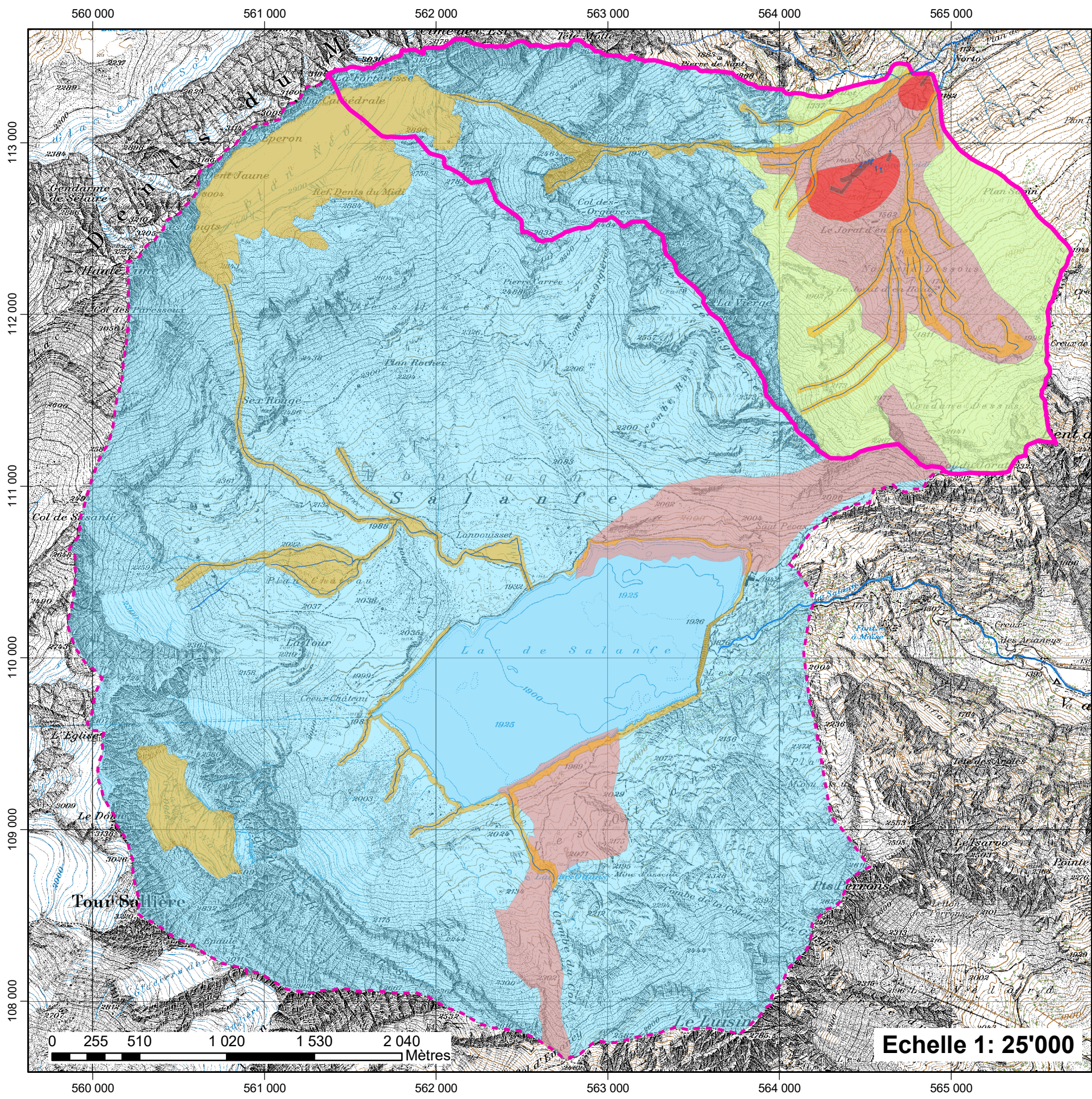
Timbre et signature de l'administration communale:

Timbre et signature du Canton:

N° Plan	N° Etude	Dessinateur/Contrôle	Date	Echelle(s)	Format
1	2479-Jorat	FN-DC/FP	27.03.2017	1/25'000 1/5'000	850 * 595 mm

BEG Bureau d'Etudes Géologiques SA
rte de la Prairie 4 - CH 1994 Aptuz
rte de la Combe 2 - CH 1815 Chailly (Morbegno)
+41 27 346 18 86
+41 21 961 99 40
www.beg-geo.ch
beg@beg-geo.ch

Pièce 2



Vue d'ensemble des bassins d'alimentation démontrés et présumés

