

BAUZONEN (kant. RPG: Art. 21)

- KERNZONE 5
- KERNZONE 6
- DORFZONE
- DORFZONE D1
- DORFZONE LEB (landschaftlich empfindliches Baugebiet)
- FERIENHAUSZONE F 2 (2. Erschliessungs - Etappe)
- WOHNZONE W 2
- WOHNZONE W 2 (2. Erschliessungs - Etappe)
- WOHNZONE W 4
- WOHN- und GEWERBEZONE WG 4
- WOHNZONE W 5
- WOHNZONE W 6
- WOHN- und GEWERBEZONE WG 6
- GEWERBEZONE
- GEWERBEZONE (2. Erschliessungs - Etappe)
- ÖFFENTLICHE BAUTEN und ANLAGEN
- FREIHALTEZONE
- VERKEHR (Strassen, Wege, Plätze, BLS, FO, Bahnhofareal)
- STRASSEN vorgesehen

LANDWIRTSCHAFTSZONEN (kant. RPG: Art. 22)

- LANDWIRTSCHAFTSZONEN 1. PRIORITÄT
- LANDWIRTSCHAFTSZONEN 2. PRIORITÄT
- GESCHÜTZTE LANDWIRTSCHAFTSZONE GLZ
- SOMMERUNGS- und ALPWEIDEN

NATUR- UND LANDSCHAFTSSCHUTZSZONEN (kant. RPG: Art. 23)

- NK: NATURSCHUTZGEBIET von kantonaler Bedeutung
- NR: NATURSCHUTZGEBIET von regionaler Bedeutung
- LK: LANDSCHAFTSSCHUTZGEBIET von kantonaler Bedeutung
- LK / LR: Bäche, Flüsse, Seen (inkl. Ufer / Art. 23 KRPG)

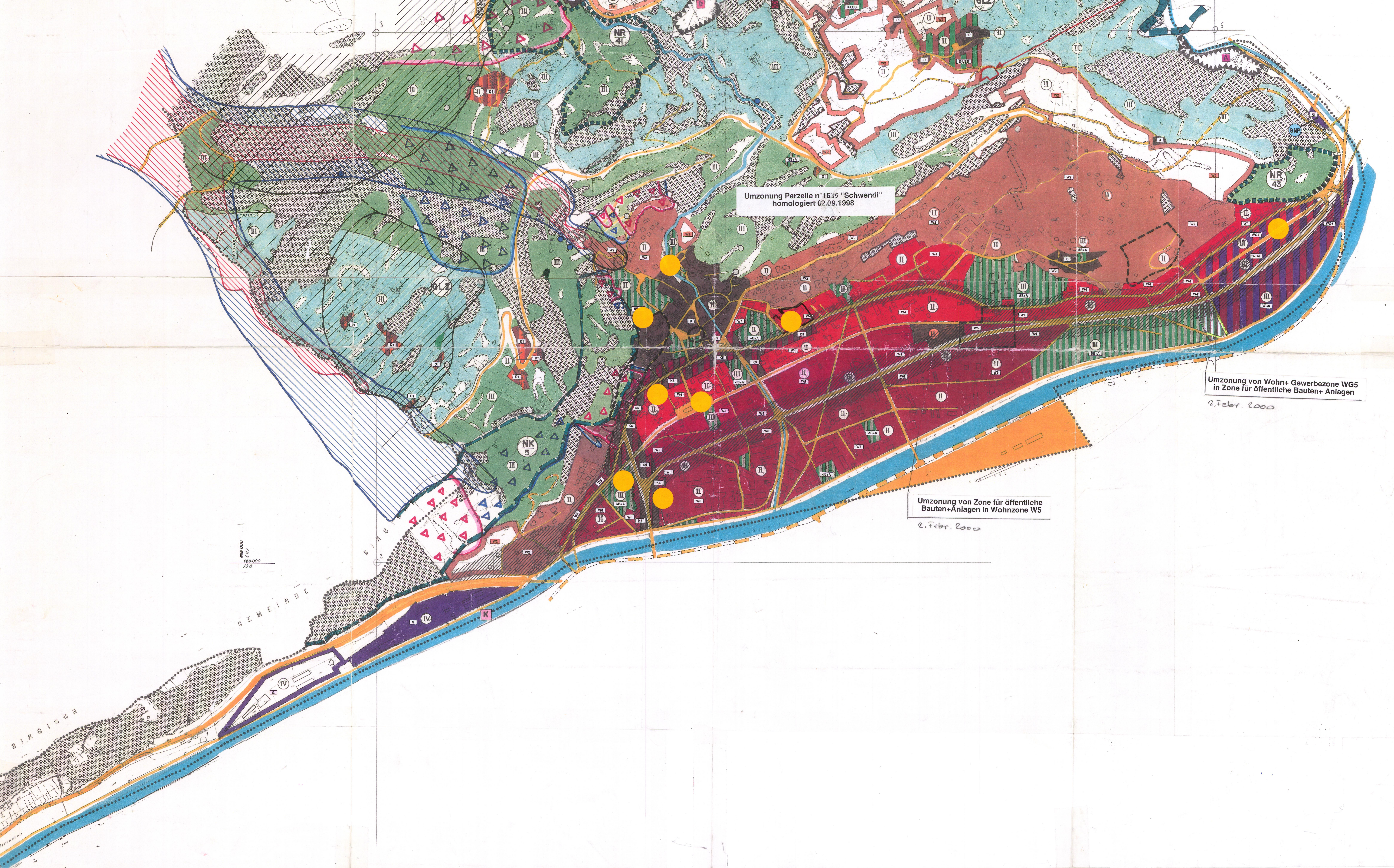
WEITERE ZONEN

- DEPONIEZONEN
- ABBAU- und AUFBEREITUNGSZONE

ÜBRIGES

- QUELLSCHUTZZONE I + II (engere Schutzzone)
- QUELLSCHUTZZONE III (weitere Schutzzone)
- QUELLEN (gefaßt)
- QUELLEN (ungefaßt)
- QUELLEN (nicht mehr verwendet)
- GEFAHRENZONE 1 (rote Lawinenzone)
- GEFAHRENZONE 2 (blaue Lawinenzone)
- STEINSLAGGEFAHR (hohe und mittlere Wahrscheinlichkeit)
- STEINSLAGGEFAHR (leichte Wahrscheinlichkeit)
- WALD (gemäß Waldkataster)
- WALD (provisorisch)
- BAUMBESTÄNDE, HECKEN, FELDGEHÖLZ
- LÄRMEMPFINDLICHKEITSTUFEN (ES)
- LÄRMBELASTETER BEREICH 60 db (A) (gemäß Lärmkataster)
- ARCHÄOLOGISCHE SCHUTZSZONEN
- SCHIESSSTAND 30 m
- SONDERNUTZUNGSPLAN (SNP)
- AUSSERSTE BAULINIE
- ÜBRIGES GEMEINDEGEBIET (Felsen, Öde, etc.)

MODIFICATIONS PARTIELLES HOMOLOGUEES
PAR LE C.E. LE 09. JUIN 2010



MODIFICATION PARTIELLE HOMOLOGUEE PAR
LE CONSEIL D'ETAT 17-08-2011

Umzonung Parzelle n°1635 "Schwendi"
homologiert 02.09.1998

Umzonung von Wohn+ Gewerbezone WG5
in Zone für öffentliche Bauten+ Anlagen
2. Febr. 2000

Umzonung von Zone für öffentliche
Bauten+Anlagen in Wohnzone W5
2. Febr. 2000