

OP BÜRCHEN

1:10'000

NUTZUNGSPLAN

Teilrevision 2013
(inkl. Hochwasser- Gefahrenzonen)

GEZ: lb
DAT: April 2014
GRÖSSE: 0.25m²

- BAUZONEN
- DORFZONE D
- FERIENHAUSZONE F 2 / F 2 - SNP
- FERIENHAUSZONE F 2 / F 2 - SNP (2. Etappe)
- FERIENHAUSZONE F 2 - SNP "Blatt"
- FERIENHAUSZONE F 2 A (2. Etappe)
- SKIPISTE in FERIENHAUSZONE F 2 - SNP
- SKIPISTE in FERIENHAUSZONE F 2 - SNP (2. Etappe)
- WOHNZONE W 2
- WOHNZONE W 2 - SNP / W 3 - SNP "Berghüs - Stockjini"
- WOHNZONE W 3
- WOHNZONE W 3 A mit Höhenbeschränkung
- WOHN - UND GEWERBEZONE WG 3
- WOHNZONE W 4
- GEWERBEZONE G
- ZONE für GEWERBE u LANDW. BAUTEN G+lwB - SNP
- ZONE für TOURISTISCHE BAUTEN tB - SNP "Bodmen"
- ZONE für TOURISTISCHE ANLAGEN tA - SNP "Bodmen"
- ÖFFENTLICHE BAUTEN und ANLAGEN öB+A
- VERKEHR (Strassen, Wege, Parkplätze P)

- LANDWIRTSCHAFTSZONEN
- FRUCHTFOLGEFLÄCHEN FFF
- FRUCHTFOLGEFLÄCHEN / GESCHÜTZTE LANDWIRTSCH. ZONEN
- LANDWIRTSCHAFTSZONE 1. PRIORITÄT
- LANDWIRTSCHAFTSZONE 2. PRIORITÄT
- GESCHÜTZTE LANDWIRTSCHAFTSZONE GLZ

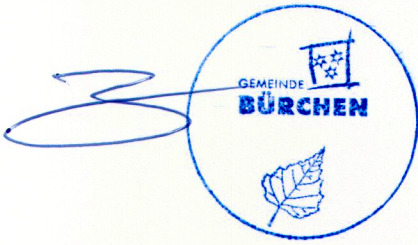
- NATUR- UND LANDSCHAFTSSCHUTZZONEN
- NK: NATURSCHUTZGEBIET von kantonaler Bedeutung
- NKo: NATURSCHUTZGEBIET von kommunaler Bedeutung
- LKo: LANDSCHAFTSSCHUTZGEBIET von kommunaler Bedeutung
- LK / LKo: Bäche, Flüsse, Seen (inkl. Ufer / Art. 23 KRPG)
- SUONE

- WEITERE ZONEN
- ERHALTUNGSZONE EZ
- FREIFLÄCHEN FF
- ZONE für SPORT und ERHOLUNG S+E
- PERIMETER VERLEGTER BAURECHTE F 2 B
- PERIMETER VERLEGTER BAURECHTE W 2 B
- PERIMETER VERLEGTER BAURECHTE W 3 B
- ABBAU- UND DEPONIEZONE
- DEPONIEZONE ERWEITERUNG (Revision 07)

- ÜBRIGES
- QUELLSCHUTZZONEN STUFE S1, S2, S3 (mit Quelle)
- NATURGEFAHREN: rote LAWINENZONE (Grundlage Kant. Richtplan)
- HOCHWASSER: GEFAHRENZONE 1
- HOCHWASSER: GEFAHRENZONE 2
- HOCHWASSER: GEFAHRENZONE 3
- WALD (gemäss Waldkataster)
- WALD (indikativ)
- SKIPISTEN in Landwirtschaftszone 1 + 2
- LANGLAUFLOIPE
- SONDERNUTZUNGSPLAN SNP
- PERIMETER SONDERNUTZUNGSPLAN
- PERIMETER MÖGLICHER BAURECHTSVERLEGUNG
- TOURISTISCHE TRANSPORTANLAGEN
- ZONE MIT EVENTUELLEN ARCHÄOLOGISCHEN FUNDEN
- ARCHÄOLOGISCHE SCHUTZZONE
- HOCHSPANNUNGSLEITUNG
- SCHIESSSTAND
- ÜBRIGES GEMEINDEGEBIET (Felsen, Öden, etc.)
- GEMEINDEGRENZE

Genehmigt von der Urversammlung am 18. Juni 2013

Homologiert vom Staatsrat am



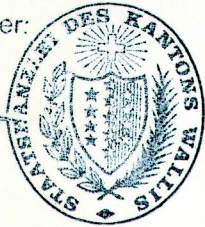
Vom Staatsrate genehmigt

In der Sitzung vom 13. Aug. 2014

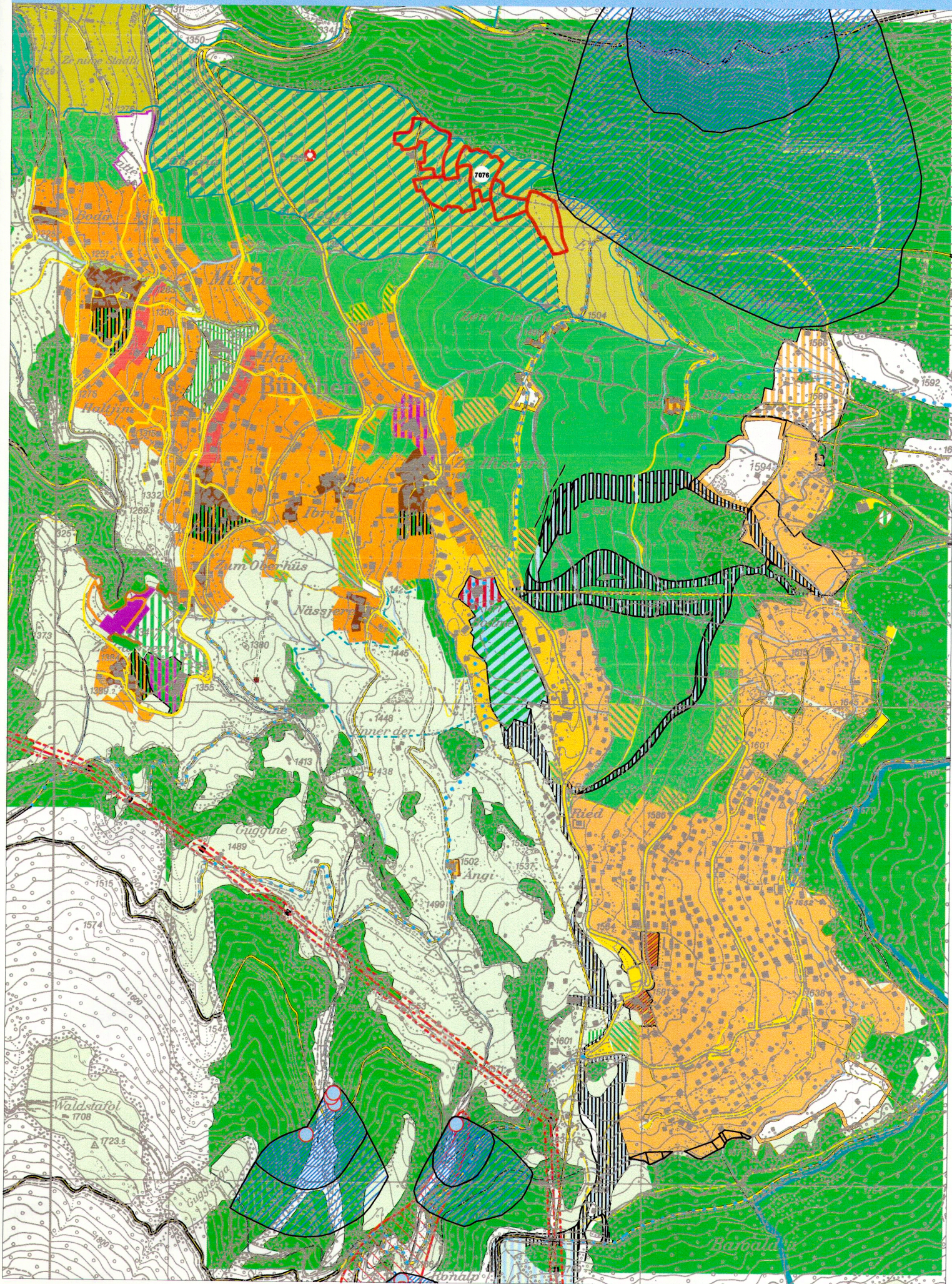
Siegelgebühr: Fr. 150.-

Bestätigt:

Der Staatskanzler:



Nutzungsplan: Homologiert 20.06.2012



Nutzungsplan: Teilrevision 2013

