

OP BÜRCHEN

1:10'000

NUTZUNGSPLAN

GEZ: lb  
DAT: Oktober 09  
GRÖSSE: 0.27m²

BAUZONEN

- DORFZONE D
- FERIENHAUSZONE F 2 / F 2 - SNP
- FERIENHAUSZONE F 2 / F 2 - SNP (2. Etappe)
- FERIENHAUSZONE F 2 - SNP "Blatt"
- FERIENHAUSZONE F 2 A (2. Etappe)
- SKIPISTE in FERIENHAUSZONE F 2 - SNP
- SKIPISTE in FERIENHAUSZONE F 2 - SNP (2. Etappe)
- WOHNZONE W 2
- WOHNZONE W 2 - SNP / W 3 - SNP "Berghüs - Stockjini"
- WOHNZONE W 3
- WOHNZONE W 3 A mit Höhenbeschränkung
- WOHN - UND GEWERBEZONE WG 3
- WOHNZONE W 4
- GEWERBEZONE G ~~SNP (2. Etappe)~~ "Stockjini"
- ZONE für GEWERBE u LANDW. BAUTEN G+lwB - SNP
- ZONE für TOURISTISCHE BAUTEN tB - SNP "Bodmen"
- ZONE für TOURISTISCHE ANLAGEN tA - SNP "Bodmen"
- ÖFFENTLICHE BAUTEN und ANLAGEN öB+A
- VERKEHR ( Strassen, Wege, Parkplätze P )

LANDWIRTSCHAFTSZONEN

- FRUCHTFOLGEFLÄCHEN FFF
- FRUCHTFOLGEFLÄCHEN / GESCHÜTZTE LANDWIRTSCH. ZONEN
- LANDWIRTSCHAFTSZONE 1. PRIORITÄT
- LANDWIRTSCHAFTSZONE 2. PRIORITÄT
- GESCHÜTZTE LANDWIRTSCHAFTSZONE GLZ

NATUR- UND LANDSCHAFTSSCHUTZZONEN

- NK: NATURSCHUTZGEBIET von kantonaler Bedeutung
- NKo: NATURSCHUTZGEBIET von kommunaler Bedeutung
- LKo: LANDSCHAFTSSCHUTZGEBIET von kommunaler Bedeutung
- LK / LKo: Bäche, Flüsse, Seen ( inkl. Ufer / Art. 23 KRPG )
- SUONE

WEITERE ZONEN

- ERHALTUNGSZONE EZ
- FREIFLÄCHEN FF
- ZONE für SPORT und ERHOLUNG S+E
- PERIMETER VERLEGTER BAURECHTE F 2 B
- PERIMETER VERLEGTER BAURECHTE W 2 B
- PERIMETER VERLEGTER BAURECHTE W 3 B
- ABBAU- UND DEPONIEZONE

ÜBRIGES

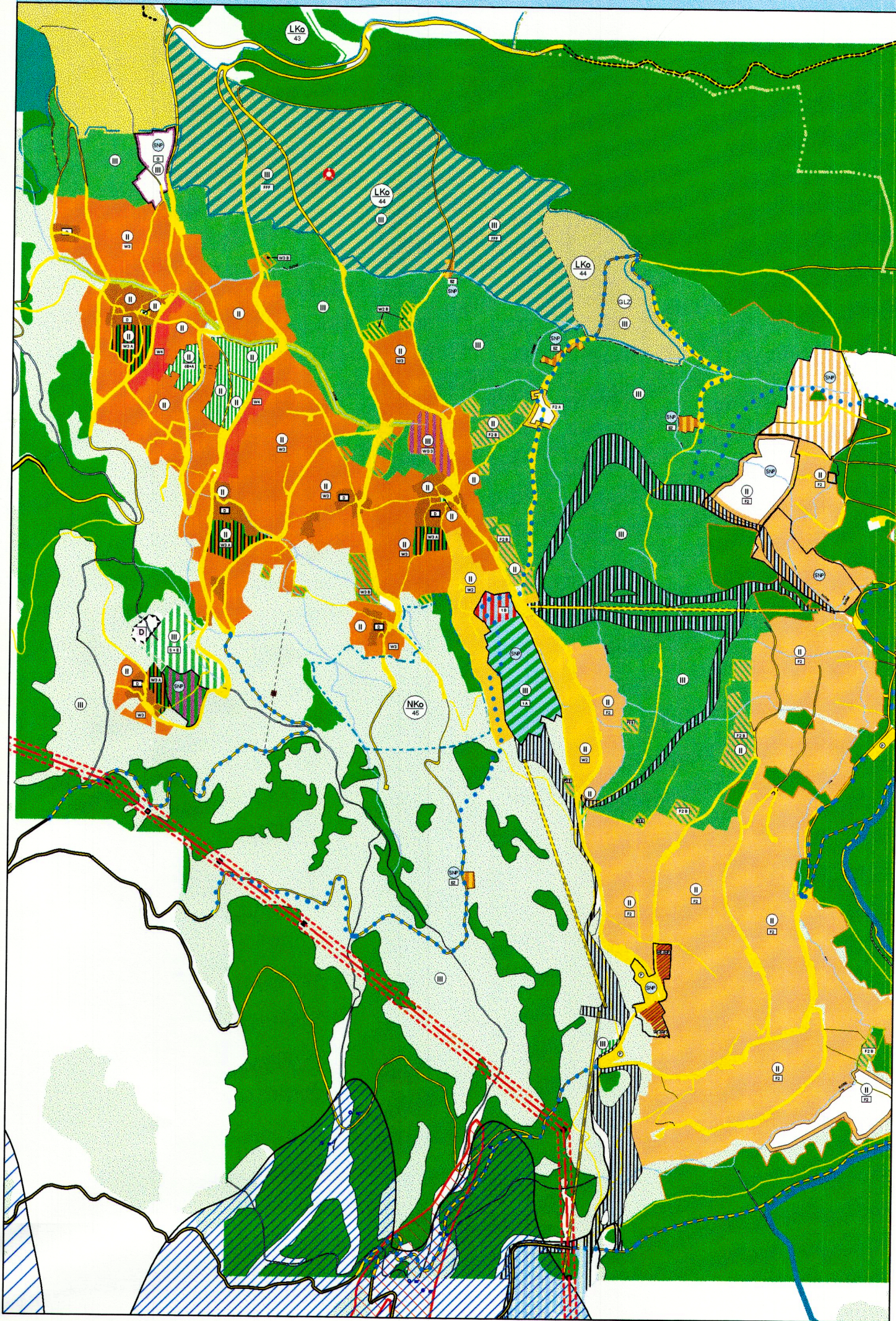
- QUELLSCHUTZZONEN STUFE I - III ( mit Quelle )
- NATURGEFAHREN: rote LAWINENZONE ( Grundlage Kant. Richtplan )
- WALD ( gemäss Waldkataster )
- WALD ( provisorisch )
- SKIPISTEN in Landwirtschaftszone 1 + 2
- LANGLAUFLOIPE
- SONDERNUTZUNGSPLAN SNP
- PERIMETER SONDERNUTZUNGSPLAN
- PERIMETER MÖGLICHER BAURECHTSVERLEGUNG
- TOURISTISCHE TRANSPORTANLAGEN
- ZONE MIT EVENTUELLEN ARCHÄOLOGISCHEN FUNDEN
- ARCHÄOLOGISCHE SCHUTZZONE
- HOCHSPANNUNGSLEITUNG
- SCHIESSSTAND
- LÄRMEMPFLINDLICHKEITSTUFEN LES
- ÜBRIGES GEMEINDEGEBIET ( Felsen, Öden, etc. )
- GEMEINDEGRENZE

Teilrevision 2009

- GEWERBEZONE G
- PERIMETER VERLEGTER BAURECHTE F 2 B
- VERKEHR ( Strassen, Wege, Parkplätze P )
- SKIPISTEN in Landwirtschaftszone 1
- DEPONIEZONE ERWEITERUNG (Revision 07)

Genehmigt vom Gemeinderat am 19. April 2007  
Genehmigt von der Urversammlung am 04. Dezember 2007  
Homologiert vom Staatsrat am

Nutzungsplan homologiert am 19. Oktober 2005



Teilrevision 2009

