

602'000

603'000

604'000

605'000

126'000



Commune de Chalais

Zones de protection des eaux souterraines
DOCUMENT NO 2:

Plan de référence de l'ensemble du territoire communal

Echelle 1 / 10'000

Le Président:

Timbre communal

Le Secrétaire:



Date de mise à l'enquête publique:

Légende

Captage (source ou pompage)

■ d'intérêt public, capté

Zones de protection soumises à approbation

■ zone de protection S1

■ zone de protection S2

■ zone de protection S3

Zones d'affectation

■ zone à bâtir

■ zone de mayens

— Limites communales

Zones de protection provisoires

■ zone de protection S1

■ zone de protection S2

■ zone de protection S3

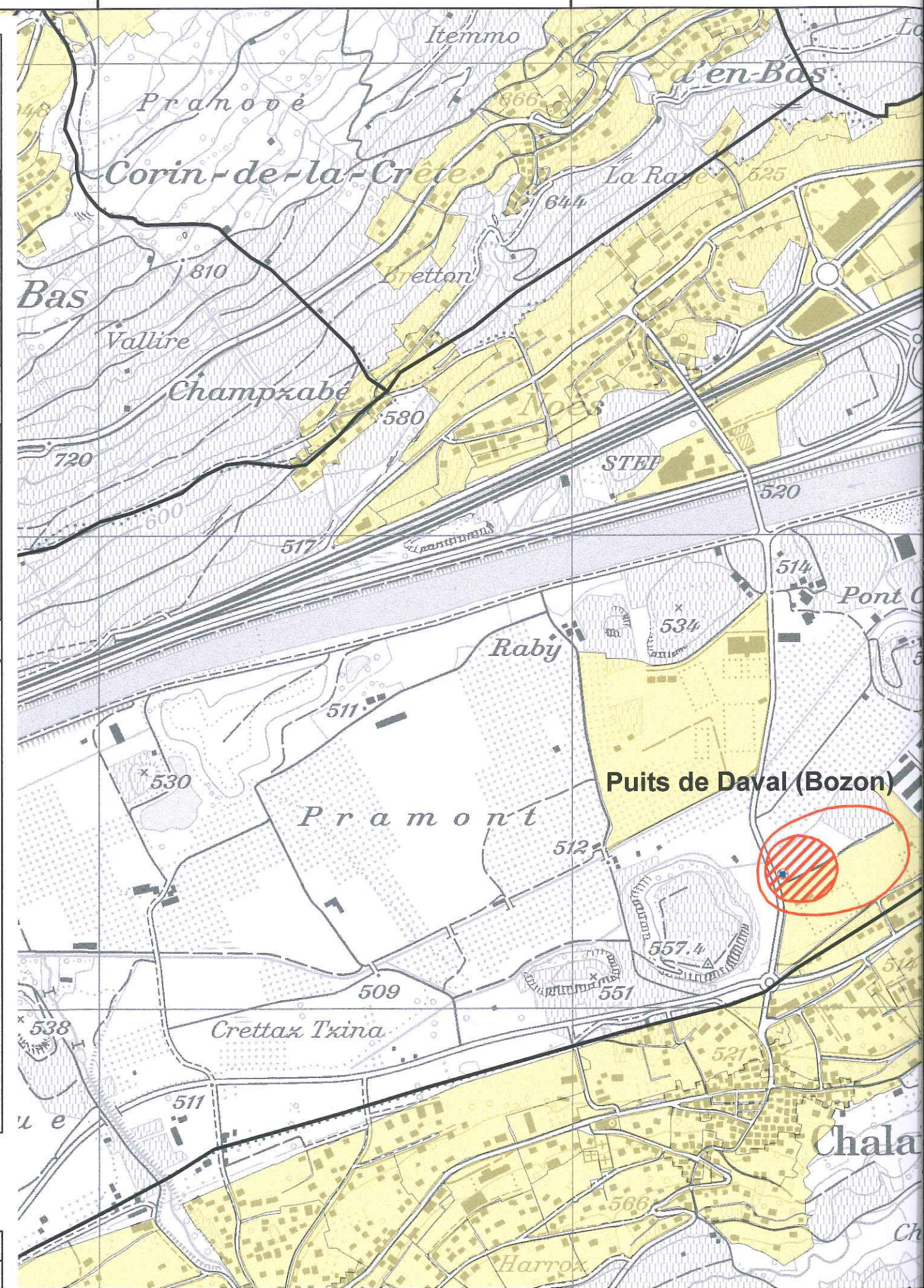
Zones de protection déjà approuvées

■ zone de protection S1

■ zone de protection S2

■ zone de protection S3

0 250 500 1'000 m

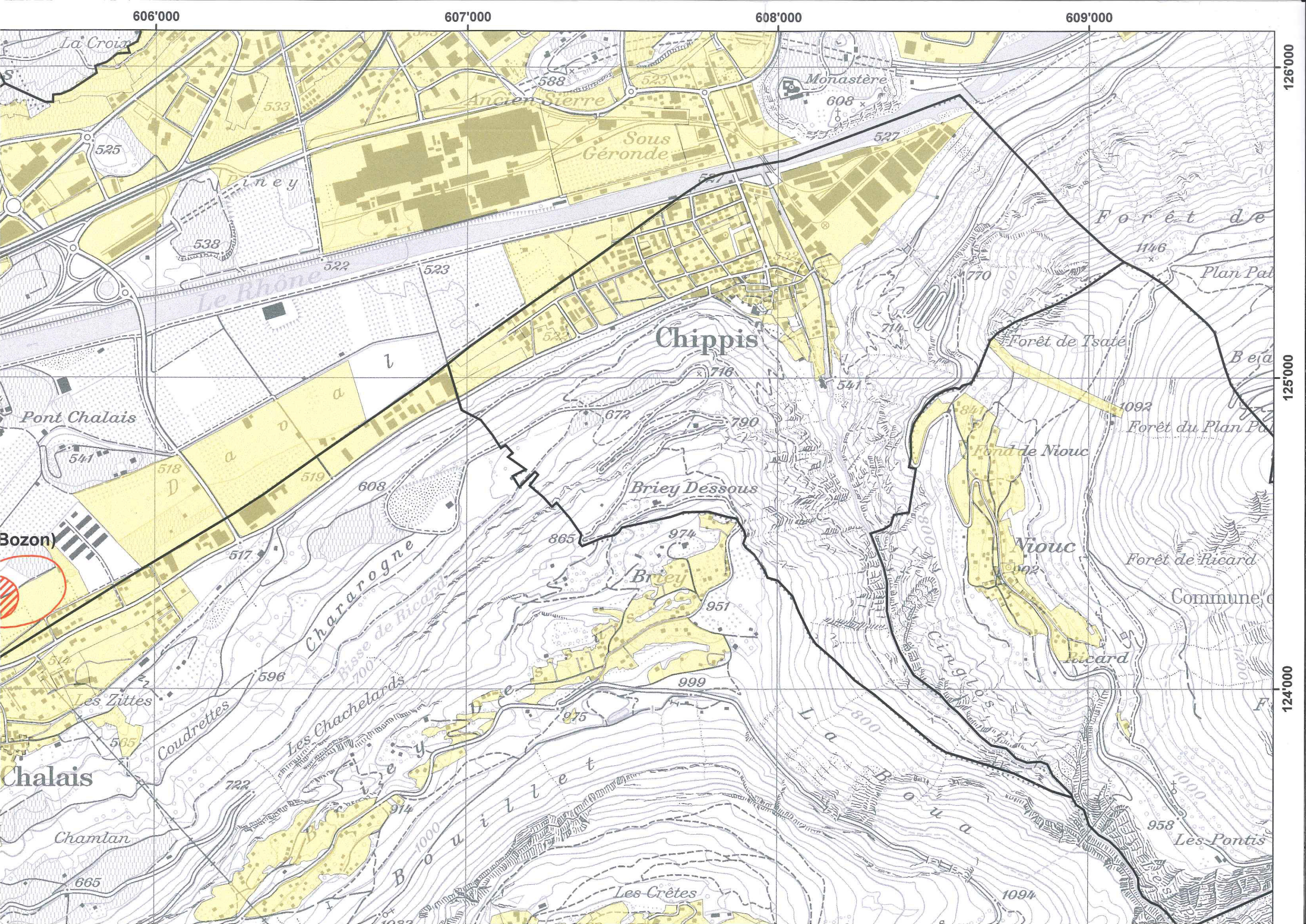


GéoVal
Ingénieurs-Géologues SA

Rue de la Majorie 8
1950 Sion

n° mandat	n° plan	format
gv2579	2	84 x 89 cm

date	Dess.	Contr.	Remarque
07.05.2014	gfb	jmr	



606'000

607'000

608'000

609'000

126'000

125'000

124'000

La Croix

Ancien Sierre

Sous Geronde

Monastère

538

Le Rhône

Chippis

Pont Chalais

Briey Dessous

Bozon)

Briey

Niouc

Chararogne

Forêt de Ricard

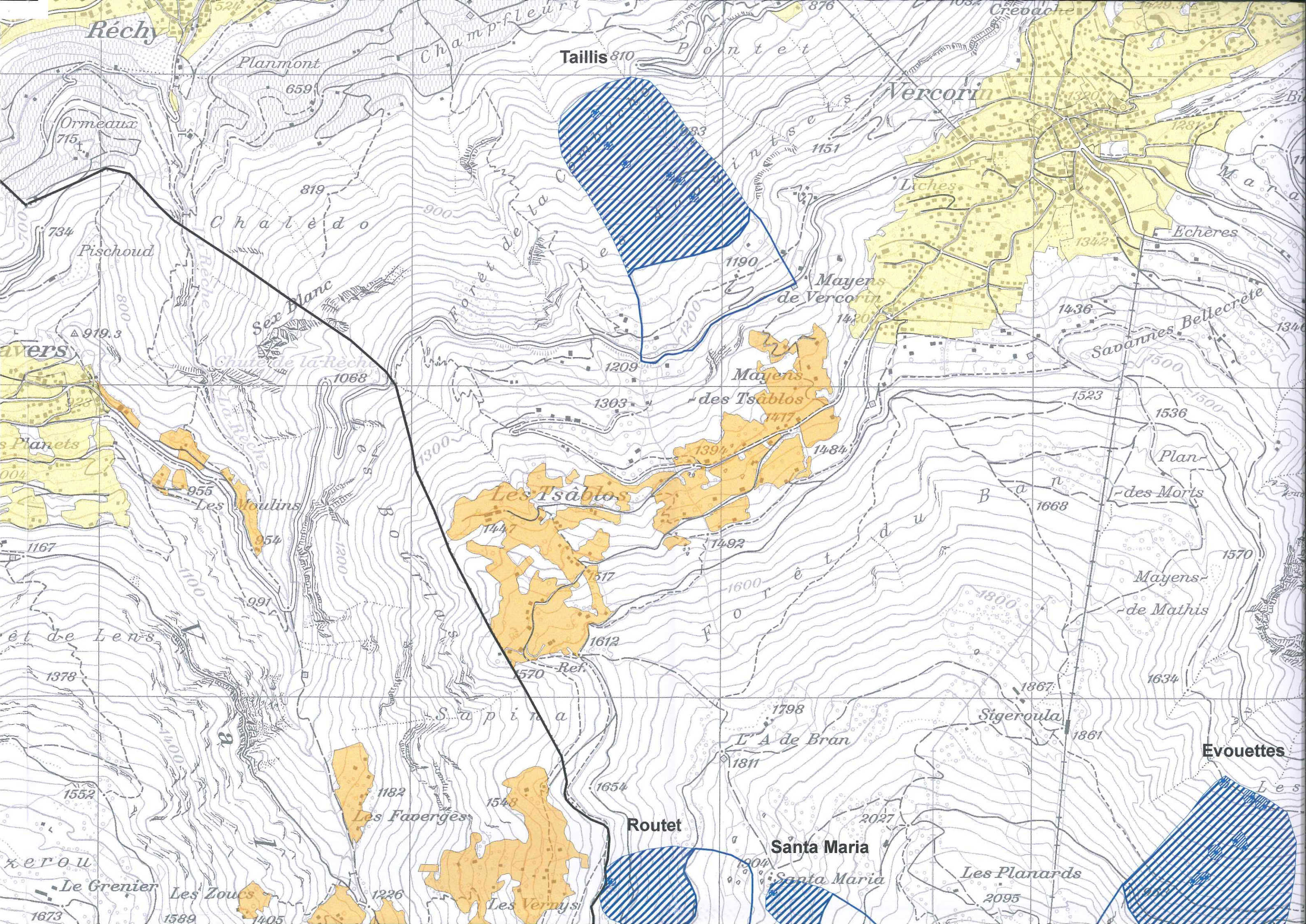
Commune de

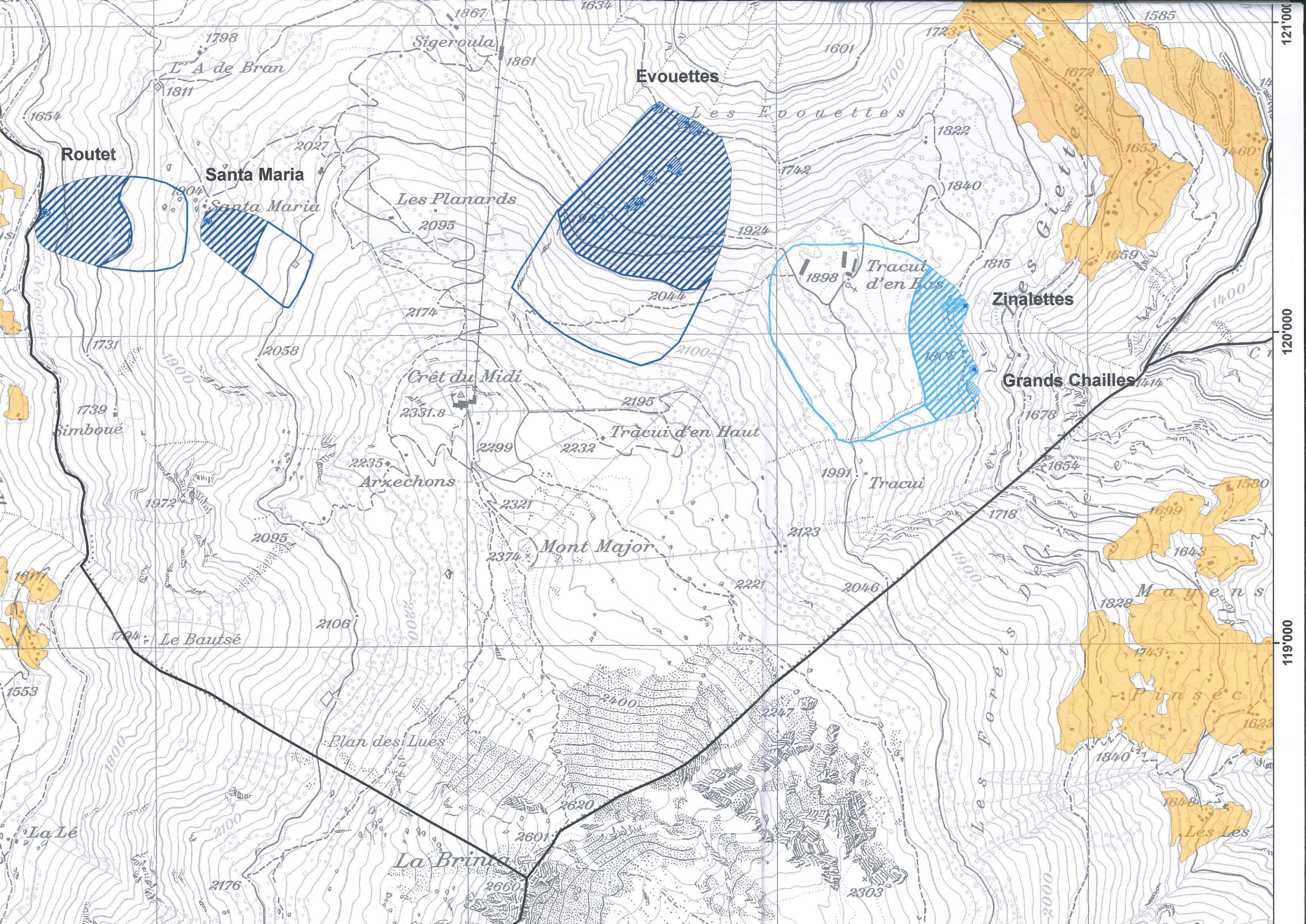
Chalais

Chamlan

Les Crêtes

Les Pontis

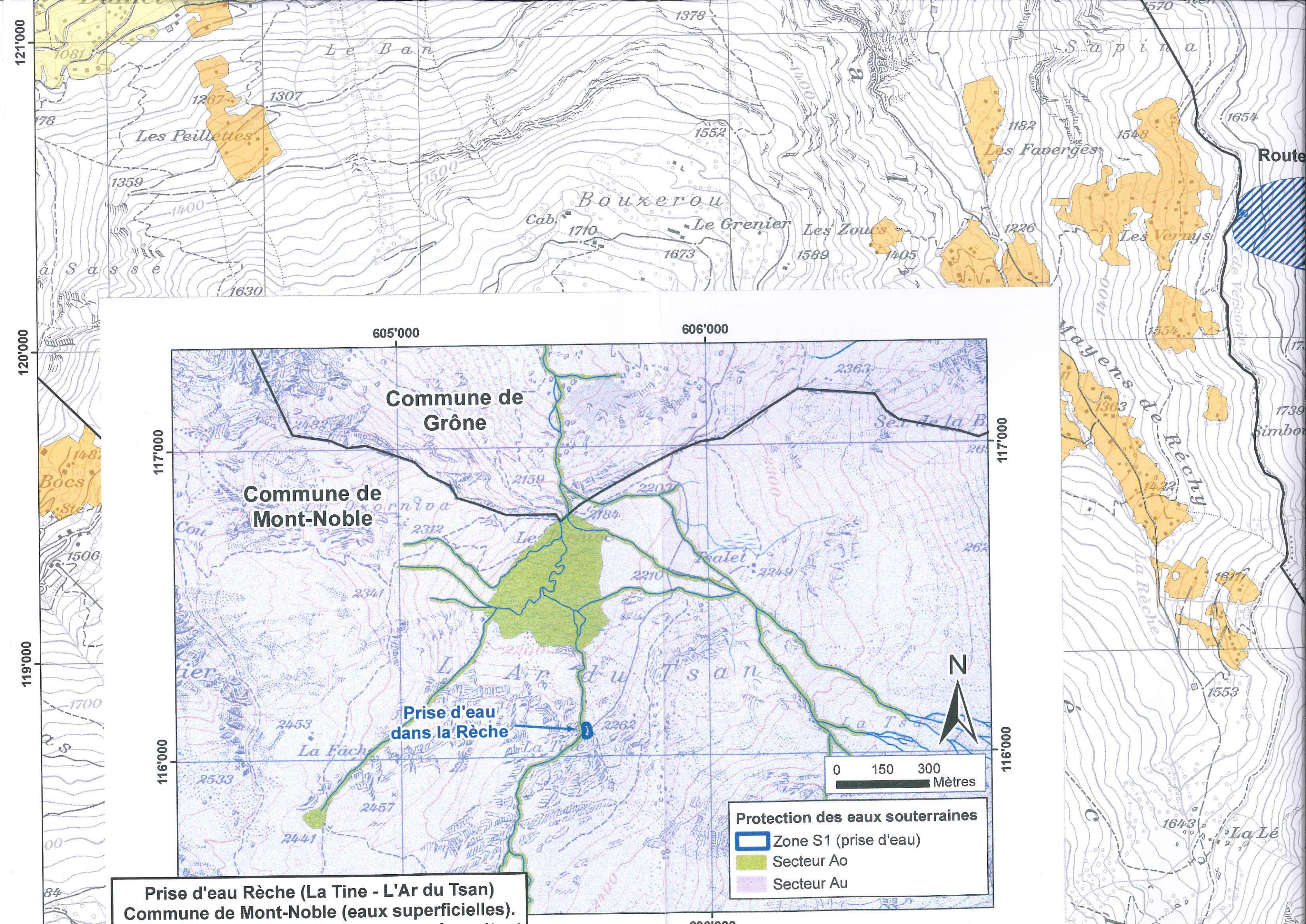




121'000

120'000

119'000



Prise d'eau Rèche (La Tine - L'Ar du Tsan)
Commune de Mont-Noble (eaux superficielles).

