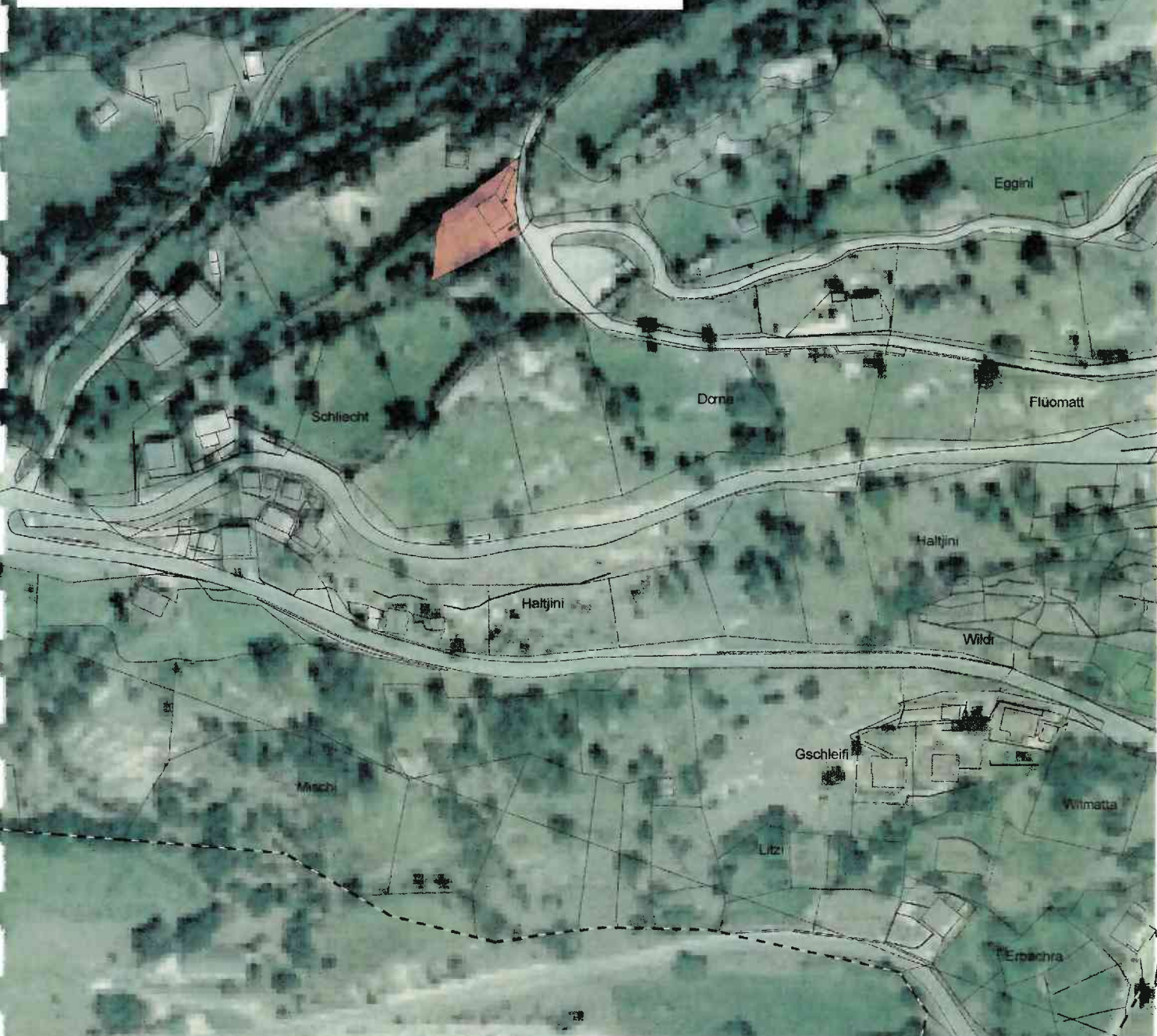


Genehmigt durch den Gemeinderat
an der Sitzung vom **16. März 2010.**

Rafaela Wasmer
Präsidentin

Klaus Zimmermann
Schreiber



6

453-QP EGGERBERG
EGGERBERGER-STÜBLI

1 : 2'000

DAT: 10. 3. 10 GEZ: BW/ ML

REV: 11. 3. 10 / ML REV

REV: REV:

REV: REV:

REV: REV:

REV: REV:

REV: REV:

REV: REV:

abw

ABW ARCHITEKTUR + RAUMPLANUNG AG
BLOETZER WERNER DIPL. ARCH. ETH-SIA RAUMPLANER ETH
3030 VISP, RATHAUSSTRASSE 5 TEL 027 946 43 61