

Vom Staatsrate genehmigt
In der Sitzung vom 6. Juni 2012

Siegelgebühr: Fr. 150.-

Kanton Wallis

Bestätigt: Gemeinde Fiesch
Der Staatskanzler:

OP-Fiesch

Ausschnitt Nutzungsplan Fiesch 1 : 10'000

Teilrevision 2010 - 2012

- | | | | |
|--|--|--|--|
| | Bauzone | | UNESCO Weltnaturerbe |
| | Campingzone | | Naturschutzzone von kommunaler Bedeutung |
| | Sport- und Erholungszone | | Naturschonzone |
| | Kompostzone | | Delta- und Gleitschirm Startplatz |
| | Zone ohne Nutzungszuordnung | | Delta- und Gleitschirm Landeplatz |
| | Zone für Skipiste | | Hindernisfreihaltefläche |
| | Skilift / Sessellift | | Geschützte Landwirtschaftszone 1 |
| | Lichttraumprofile Luftseilbahnen | | Geschützte Landwirtschaftszone 2 |
| | Anlage neu | | Landwirtschaftszone 1 |
| | Langlaufloipe | | Landwirtschaftszone 2 / Weidwald |
| | EW- und Druckleitung | | Weide |
| | Quellfassung | | Wald |
| | Quellschutzzone II (Engere Schutzzone) | | Gefahrenzone 1 |
| | Quellschutzzone III (Weitere Schutzzone) | | Gefahrenzone 2 |
| | Amphibienlaichgebiet von nationaler Bedeutung | | Gefahrenzone 3 |
| | Landschaftsschutzzone von nationaler Bedeutung | | Verkehrsanlagen |
| | Natur- und Wildpark | | Gewässer |

Genehmigt vom Gemeinderat am 18. Mai 2010
Genehmigt von der Urversammlung am 24. Juni 2010
Homologiert vom Staatsrat am

Plangrundlage ohne Garantie für Genauigkeit und Vollständigkeit der Grenzen und Flächen

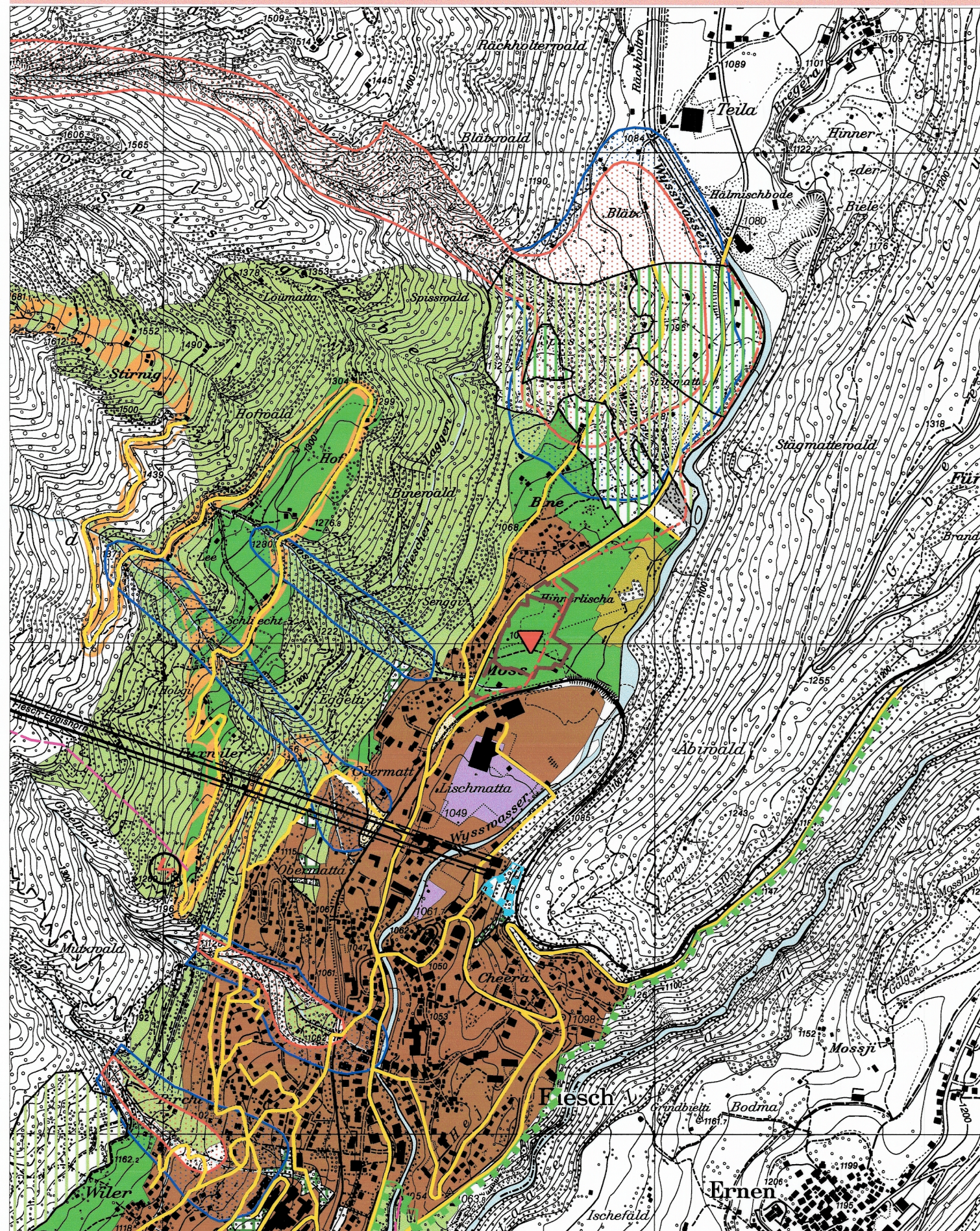
RAUMPLANUNG
+UMWELT

AUFDEREGGEN, JULEN + ZENZÜNEN AG

Postfach 20, Sebastiansplatz 1, 3900 Brig, Tel. 027 924 34 01, Fax 027 923 98 85, eMail: raum.umwelt@hone.ch

PLAN-NR.: 621-2 GEZEICHNET: 02.06.2010 GEÄNDERT: 16.02.2012 NAME: LB PLANGRÖSSE: 0.18 m²

NP: Homologiert 10. September 2008



NP: Teilrevision 2010 - 2012: Erholungszone / ÖBÖA->WG4 / Gewerbezone

