

Kanton Valais

Gemeinde Fiesch

OP-FIESCH

Zonenplan 1:2'000

Legende:

Dorfzone D

Wohn- und Geschäftszone WG4

Wohnzone W3

Wohnzone W2

Wohn- und Gewerbezone 3

Industrie- und Gewerbezone

Zone für touristische Bauten und Anlagen

Zone für öffentliche Bauten und Anlagen ÖBÖA

Sport- und Erholungszone

Campingzone

Kompostzone Fieschengaden

Langlaufloipe

Skipiste

Zone ohne Nutzungszuordnung

Lärmempfindlichkeitsstufe

Delta- und Gletschir Landeplatz

Hindernisschutzfläche

Amphibienlebensgebiet von nationaler Bedeutung

Ew und Druckleitung

Skipiste Erweiterung

Schliff / Sessellift

Lichttraumprofile Luftseilbahnen

Geschützte Landschaftszone 1

Geschützte Landschaftszone 2

Naturschutzzone von regionaler Bedeutung

Natur- und Wildpark

Landwirtschaftszone 1

Landwirtschaftszone 2 / Weidwald

Baumbestand / Ufergehölz

Weide

Wald

Gefahrenzone 1

Gefahrenzone 2

Verkehrsanlagen

Gewässer

Vorgeprüft durch den Staatsrat am 30. April 1997

Genehmigt von der Unversammlung am 2. Dezember 1997

Hinterlegt vom Staatsrat am 24. Juni 1998

Planungslage: eine Übersicht über den Gesamtplan und die Vollständigkeit der Daten und Flächen

Raumplanung und Umwelt

J. AUFDEREGGEN, RAUMPLANER ETH/IDS

CH-3000 Brig, Schützenplatz 1 Tel. 027 / 924 34 01

Datum

Name

Plangröße

Gezeichnet

9-89

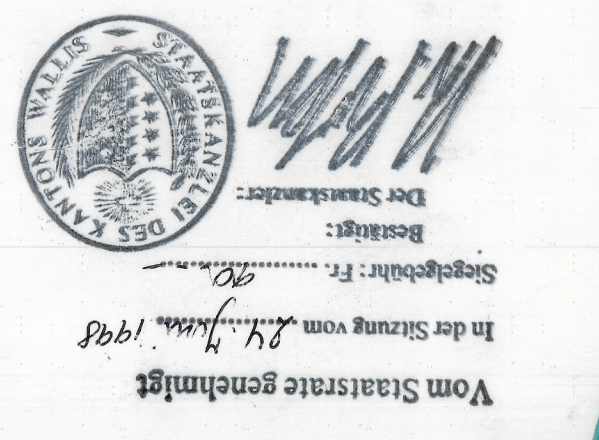
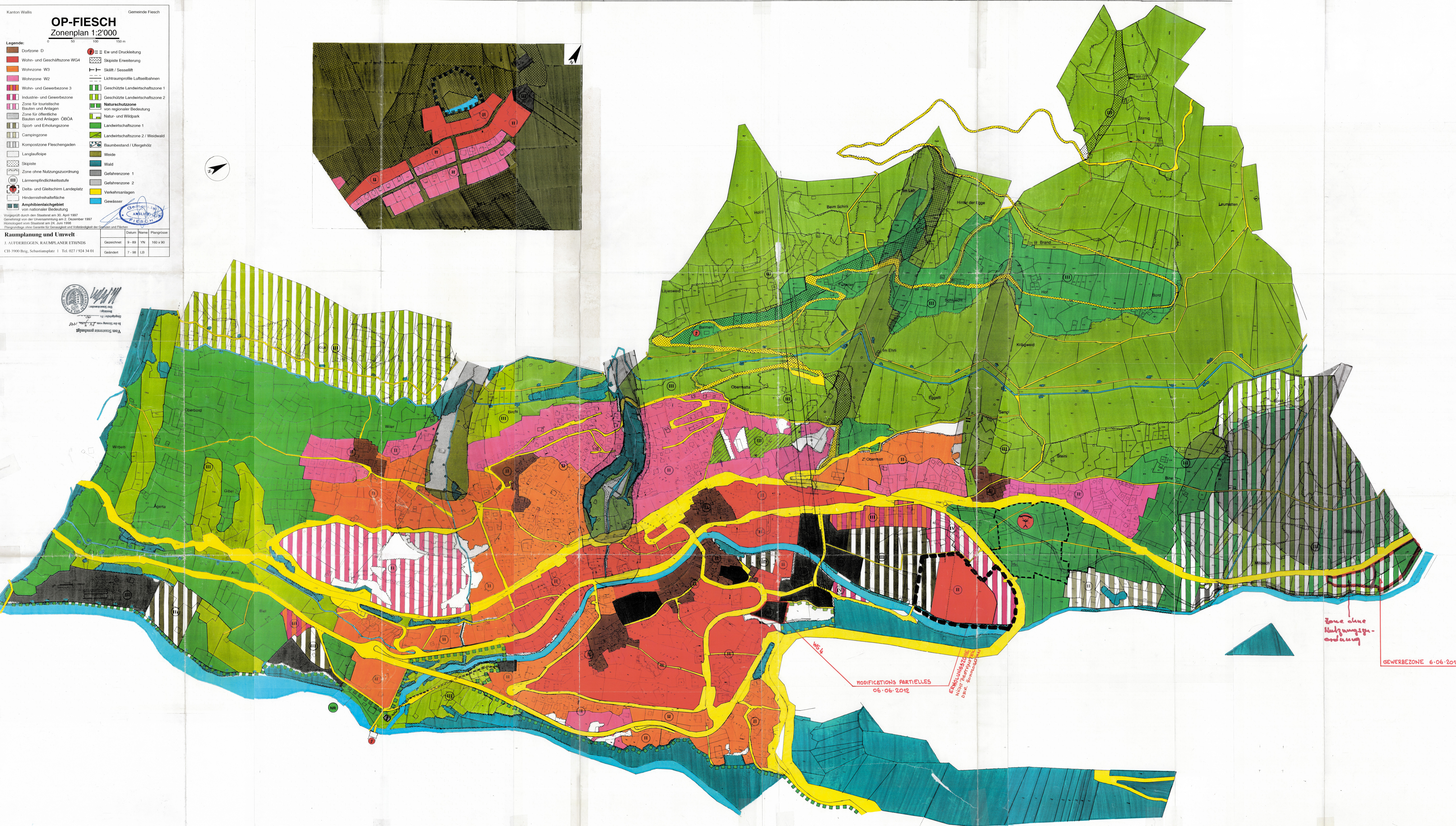
YN

160 x 90

Geändert

7-96

LB



MODIFICATIONS PARTIELLES
06.06.2012

ERNOUERTE
NACH BEWERTUNG
DER ANLAGE

Zone ohne
Nutzungszu-
ordnung

GEWERBEZONE 6.06.2012