

OP-Bellwald

Zonennutzungsplan 1:2500

Teilrevision 2013

Dorf - Ried - Bodma

- Dorfzone (Erschliessungsstand a)
- Wohnzone W4 (Erschliessungsstand a)
- Wohnzone W4 (Erschliessungsstand a)
- Wohnzone W3 (Erschliessungsstand b)
- Wohnzone W2 (Erschliessungsstand b)
- Wohnzone W2 Speziell (Erschliessungsstand b)
- Gewerbezone G (Erschliessungsstand b)
- Zone für öffentliche Bauten und Anlagen
- Sport- und Erholungszone SpE
- Zone für Skipiste
- Erschliessungsstand b
- Bauverbot
- Teil Bauverbot
- Malenstszone

- Lärmempfindlichkeitsstufe
- Baumbestand / Ufergehölz
- Landwirtschaftszone 1
- Landwirtschaftszone 2
- Landwirtschaftszone / Weidwald
- Wald dynamisch
- Wald, gemäss Waldkataster
- Gefahrenzone 2 (Lawinenzone)
- Gefahrenzone 3 (Lawinenzone)
- Gefahrenzone 1 (Hochwasser)
- Gefahrenzone 2 (Hochwasser)
- Gefahrenzone 3 (Hochwasser)
- Perimeter Hochwasserschutz / Raumbedarf Gewässer
- Rutschgebiet
- Verkehrsanlagen
- Gewässer
- Erschliessungsstrasse

Genehmigt von der Urversammlung am 20. Juni 2013
Homologiert vom Staatsrat am

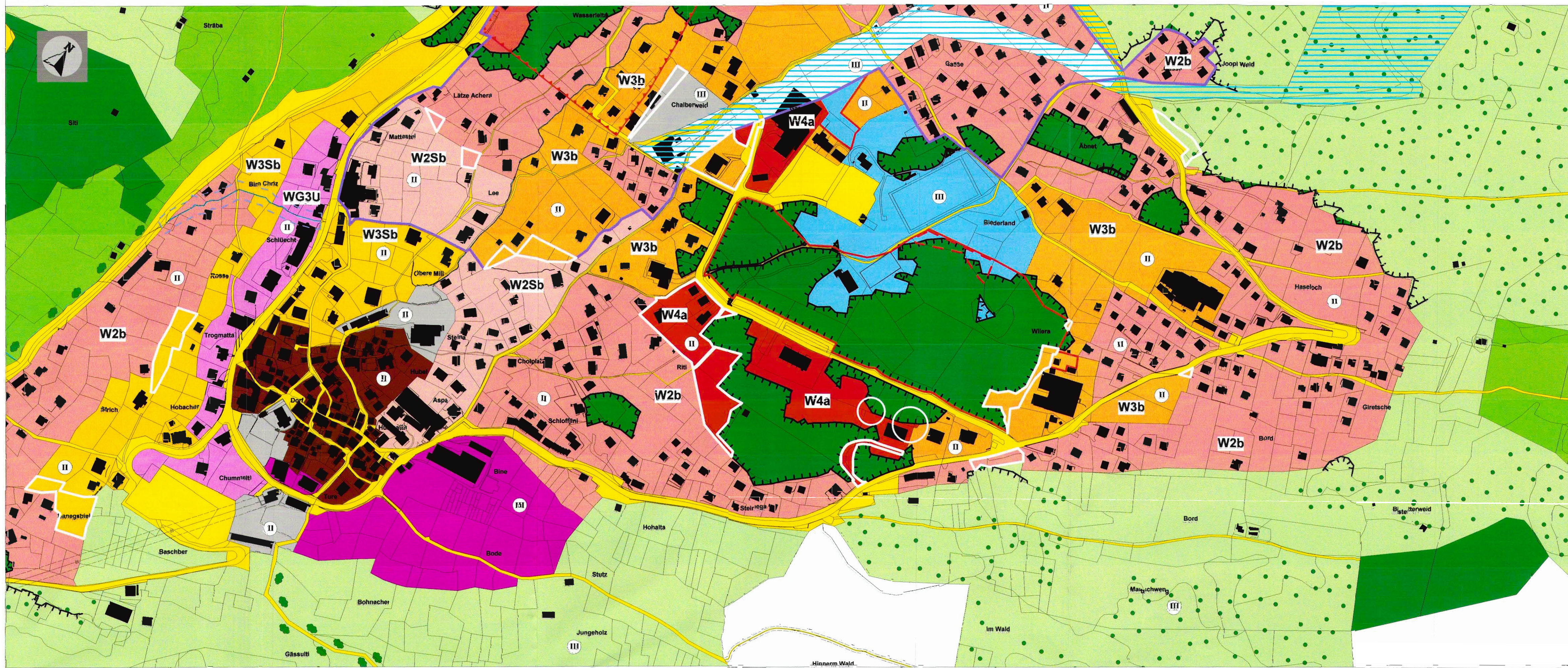
Plangrundlage ohne Garantie für Genauigkeit und Vollständigkeit der Grenzen und Flächen
Siegelgebühr: Fr. 150.-

**RAUMPLANUNG
+UMWELT**

Büro für nachhaltige Raumentwicklung
und Umweltplanung
Auldereggen, Julien
+ Zenzlinen AG
Sebastiansplatz 1
3900 Brig
F: 027 923 98 85
info@raum-umwelt.ch
www.raum-umwelt.ch

Bestätigt:
In der Sitzung vom - 5. März 2014
Vom Staatsrat genehmigt

Zonennutzungsplan: homologiert am 01.06.2011



Zonennutzungsplan: Teilrevision 2013, Homologation

A7 Änderungs-Nr.

