

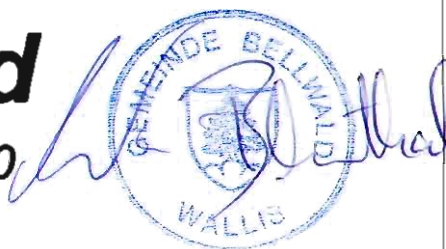
Kanton Wallis

Gemeinde Bellwald

OP-Bellwald

Nutzungsplan 1 : 10'000

Teilrevision 2007



Nutzungsplan homologiert

- | | |
|--|--|
|  Bauzone |  Landschaftsschutzzone von nationaler Bedeutung |
|  Sport- und Erholungszone |  Naturschutzzone von kommunaler Bedeutung |
|  Zone für Skipiste |  Gefahrenzone 1 (Lawinenzone) |
|  Freihaltezone |  Gefahrenzone 2 (Lawinenzone) |
|  Inertstoffdeponie |  Gefahrenzone 3 (Lawinenzone) |
|  Landwirtschaftszone 1 |  Rutschgebiet |
|  Landwirtschaftszone 2 |  Quellschutzzone |
|  Wald |  Verkehrsanlagen |
|  Druckleitung |  Gewässer |
|  Wasserzuleitung | |

Teilrevision 2007

- | | |
|---|---|
|  Erschliessungsstand b |  Gefahrenzone 1 (Hochwasser) |
|  Bauverbot |  Gefahrenzone 2 (Hochwasser) |
|  Teil Bauverbot |  Gefahrenzone 3 (Hochwasser) |

Genehmigt vom Gemeinderat am 30. Mai 2007
Genehmigt von der Urversammlung am 17. Juni 2007
Homologiert vom Staatsrat am

Plangrundlage ohne Garantie für Genauigkeit und Vollständigkeit der Grenzen und Flächen

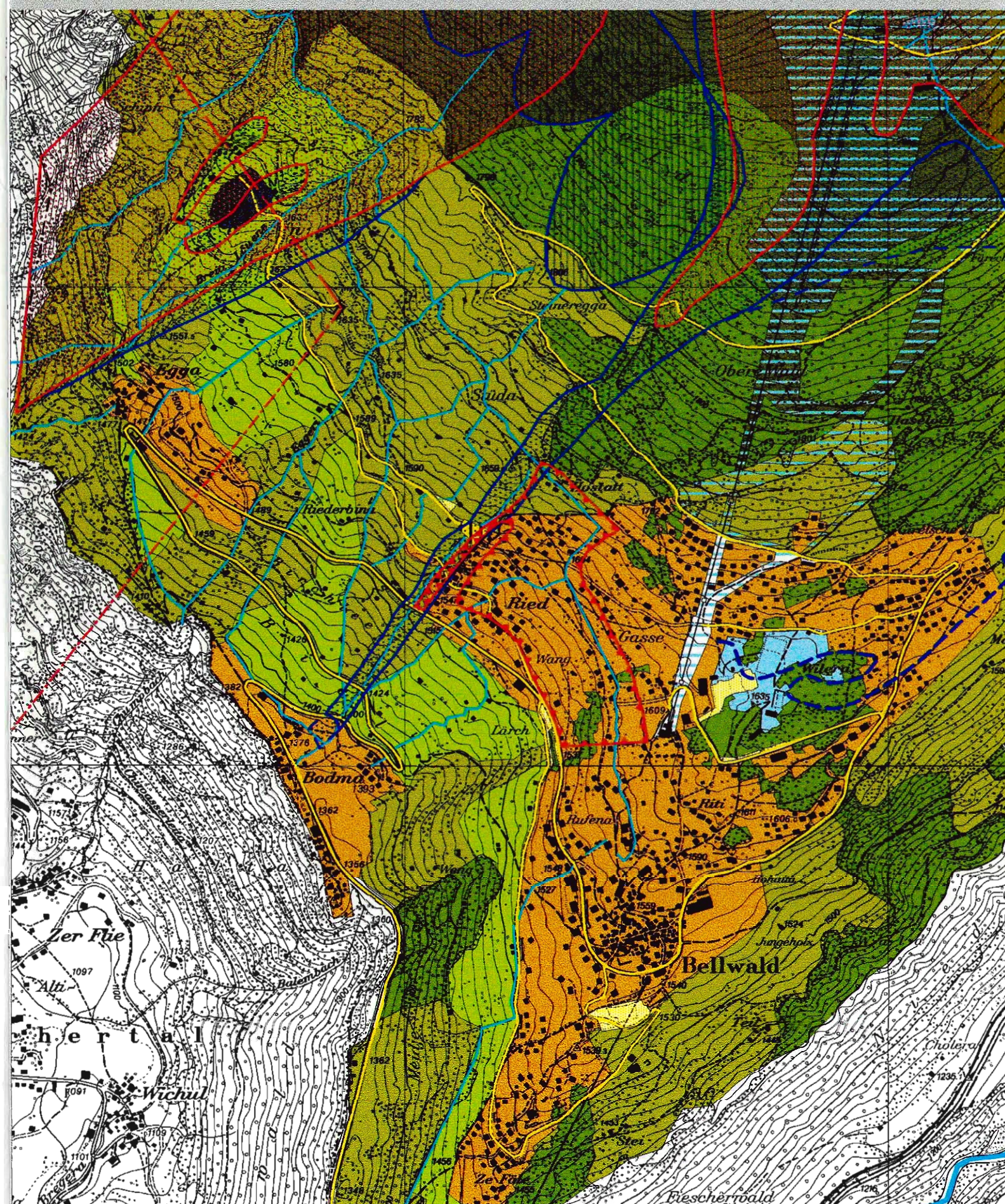


AUFDEREGGEN, JULEN + ZENZÜNEN AG

Postfach 20, Sebastiansplatz 1, 3900 Brig, Tel. 027 924 34 01, Fax 027 923 98 85, eMail: raum.umwelt@rhone.ch

PLAN-NR.: 616-4 GEZEICHNET: 06.07 GEÄNDERT: 02.08 NAME: LB PLANGRÖSSE: 0.19 m²

Nutzungsplan homologiert



Teilrevision 2007

