



Commune d'Hérémence
Modification partielle PAZ

Décharges du Pont de la Scie et de Mâche, modification partielle 1998.2

Plan homologué le 5 mars 2008 (état au 6 mai 2008)

Périmètre constructible

- Zone à bâtir (pour le détail, se référer aux plans d'affectation N° 2 - 7)

Zones spéciales

- Zone de constructions et d'installations publiques A (DS II) et B (DS III)
(Pour le détail, se référer aux plans d'affectation N° 2 - 7)

Zones non urbanisables

- Zone des mayens (DS III)
 Zone agricole (DS III)
 Zone d'extraction et de dépôt de matériaux (DS IV)
 Zone de dépôt de matériaux destinée à une déchetterie (DS IV)
 Zone de dépôt de bois (DS IV)

Zones à protéger

- Zone agricole protégée

Éléments figurant à titre indicatif

- Aire forestière
 Périmètres des zones de protection des sources (S1, S2, S3)
 Zones de danger d'avalanches (rouge et bleu)
 Bisse

Homologué par le Conseil d'Etat

en séance du 5 mars 2008

Droit de sceau: Fr. 350.-

L'atteste:

Le chancelier d'Etat:

Décidé par le Conseil communal le: 27 avril 2006

le Président

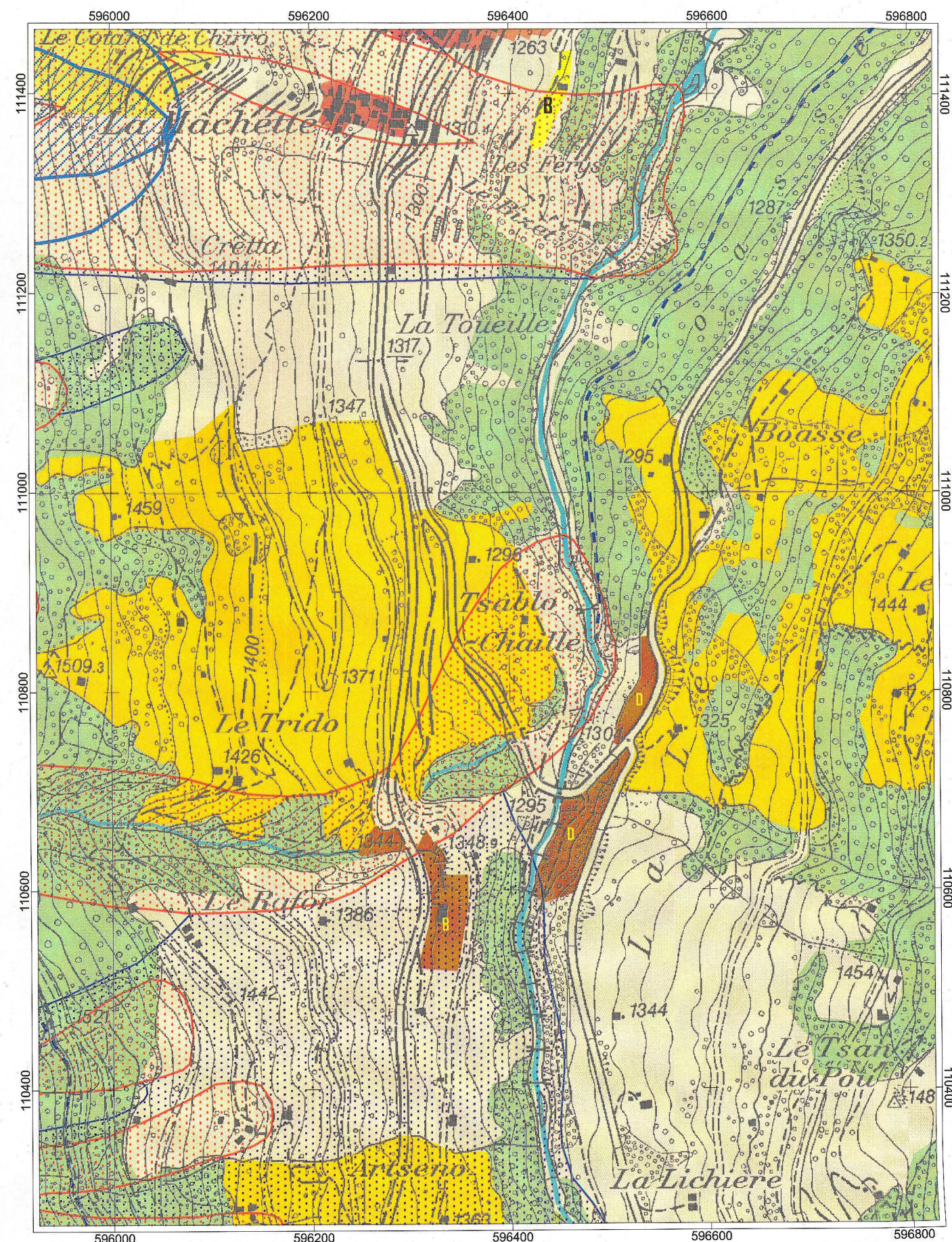
le Secrétaire

Approuvé par l'Assemblée primaire le: 22 juin 2006

le Président

le Secrétaire

Homologué par le Conseil d'Etat le: 5 mars 2008



arcalpin

13941 / SM / 07.05.08 / GL

50 0 50 100 150 200 250 Mètres

1 : 5'000