




Commune d'Hérémence
Modification partielle PAZ

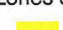
Décharge de Peletta, modification partielle 1998.2


Plan homologué le 5 mars 2008 (état au 6 mai 2008)

Périmètre constructible


 Zone à bâtir (pour le détail, se référer aux plans d'affectation N° 2 - 7)


Zones spéciales


 Zone de constructions et d'installations publiques A (DS II) et B (DS III)
(Pour le détail, se référer aux plans d'affectation N° 2 - 7)

 Zone d'affectation différée


Zones non urbanisables

 Zone des mayens (DS III)

 Zone agricole (DS III)

 Zone de dépôt de matériaux destinée à une déchetterie (DS IV)


Zones à protéger

 Zone de protection de la nature d'importance communale

Eléments figurant à titre indicatif

 Aire forestière

 Bisse

 Autre terrain (roches, incultes, etc.)

Homologué par le Conseil d'Etat

en séance du 5 mars 2008

Droit de sceau: Fr. 350.-

L'atteste:

Le chancelier d'Etat:



Décidé par le Conseil communal le: 27 avril 2006

le Président

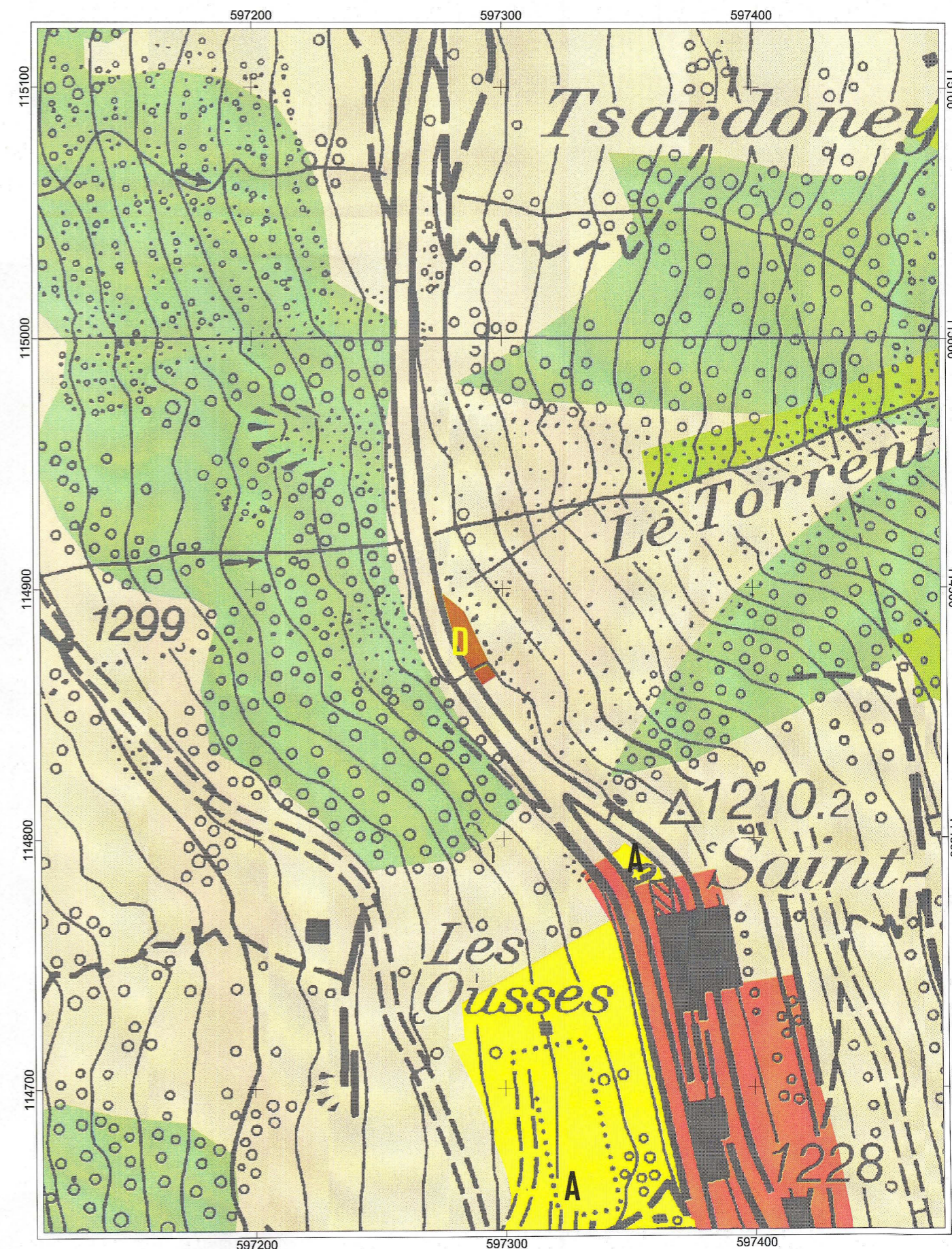
le Secrétaire

Approuvé par l'Assemblée primaire le: 22 juin 2006

le Président

le Secrétaire

Homologué par le Conseil d'Etat le: 5 mars 2008



arcalpin

13941 / SM / 07.05.08 / GL'

