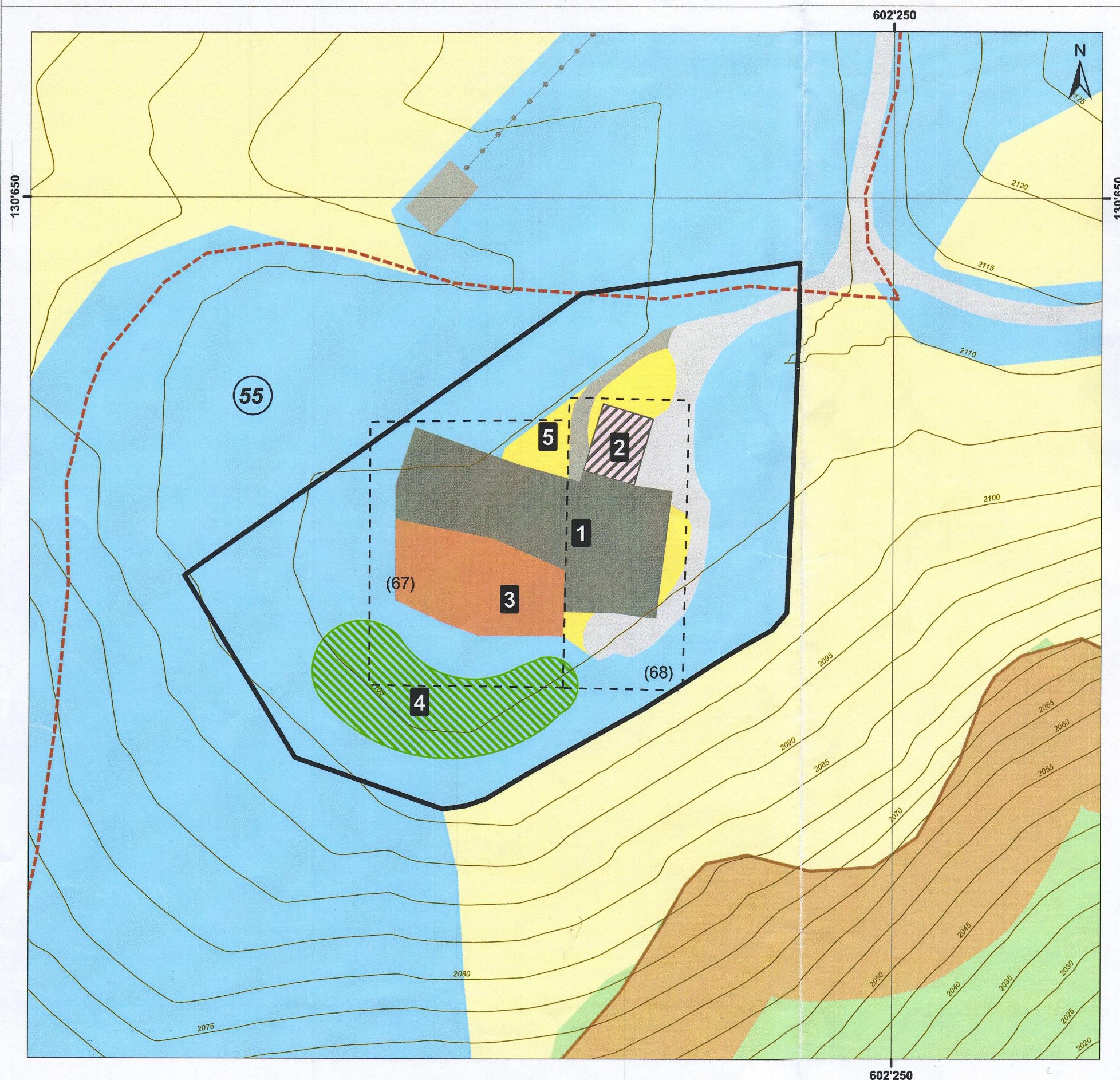




## Plan d'aménagement détaillé "Chetzeron 2110"



## Légende

		Altitude max. [m/mer]	Hauteur max.[m]	Surface [m <sup>2</sup> ]
	Périmètre PAD			
	Secteur 1 : bâtiment principal	2'120.0	12	1'486
	Secteur 2 : bâtiment annexe	2'117.5	12	195
	Secteur 3 : terrasse	2'113.0		797
	Secteur 4 : constructions éphémères			1'177
	Secteur 5 : aménagements extérieurs			504

Le degré de sensibilité au bruit des secteurs 1 à 5 est de III

## A titre indicatif

- Zone 10 : zone agricole
- Zone 11B : zone d'activités sportives du domaine skiable
- Zone 13D : zone de refuge pour la faune
- Route d'accès
- Accès piéton
- Chemin pédestre homologué
- Aire forestière
- DDP (n°)
- 55 n° de parcelle

Approuvé par l'Assemblée Primaire de Lens le : 15 juin 2009

Le Président

Le Secrétaire

Homologué par le Conseil d'Etat le : 7 décembre 2010

Homologué par le Conseil d'Etat  
Le Président en séance du 20 JUIN 2012 Le Chancelier

Droit de sceau: Fr. 150.-

L'atteste:

Le chancelier d'Etat:

Version homologuée du 7.12.10

1:1'000

0 10 20 40 60 80 100 Mètres