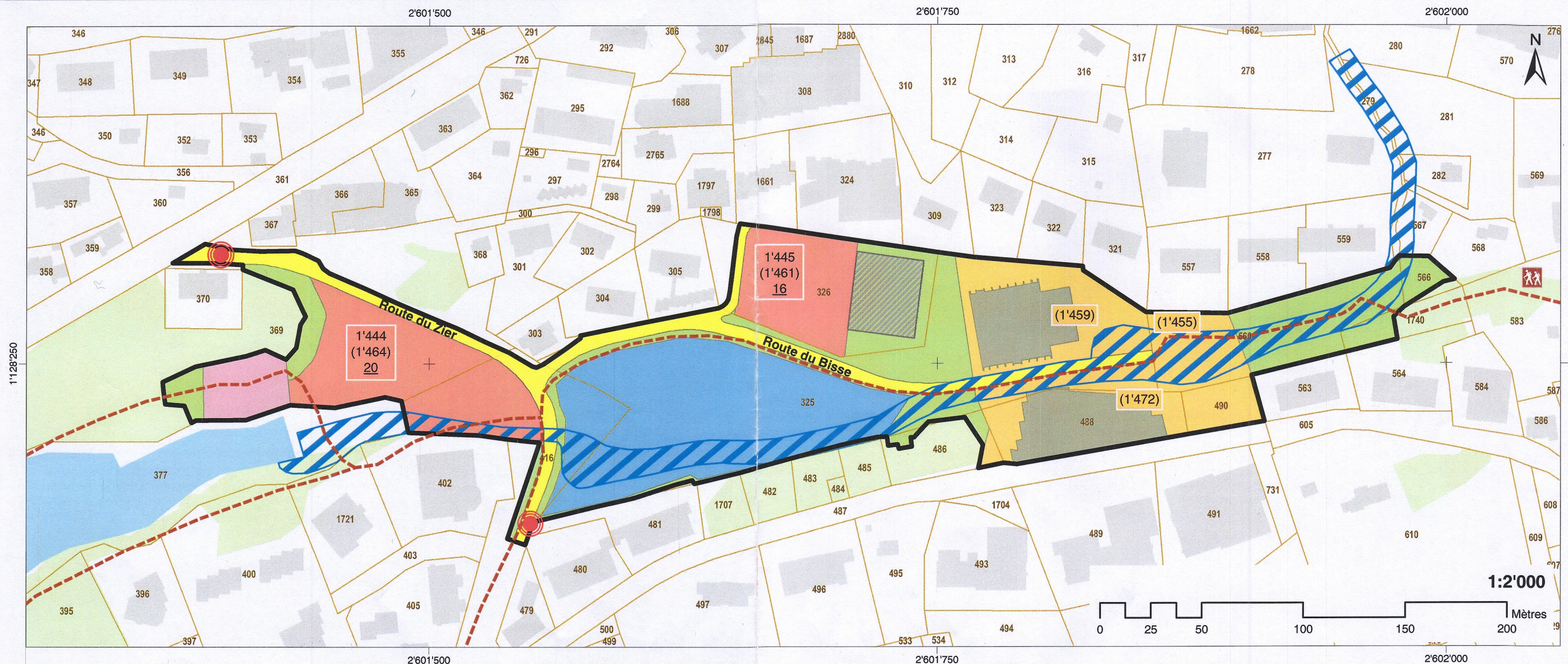




COMMUNE DE LENS

Plan d'aménagement détaillé

ZIER



Légende

Périmètre PAD

Secteurs

- Secteur de construction mixte I
- Secteur de construction mixte II
- Secteur mixte sport et tourisme
- Secteur loisirs
- Secteur espace vert
- Secteur "zone de rencontre"

xxxx altitude au sol [msm]
(xxxx) altitude maximale des bâtiments [msm]
xxxx hauteur maximale des bâtiments [m]

Mesures particulières

- Porte d'entrée à aménager
- Espace cours d'eau - le Partichou (IDEALP 02.03.2011)

A titre indicatif

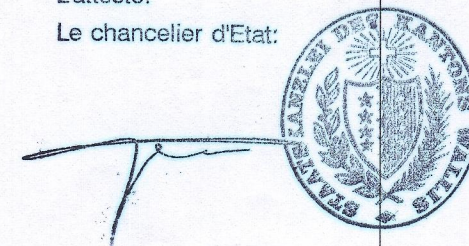
- Aire forestière
- Chemin pédestre homologué
- Lac
- Bâtiment existant
- Terrain de tennis existant

Homologué par le Conseil d'Etat

en séance du 8 juin 2011

Droit de sceau: Fr. 250.-

L'atteste:
Le chancelier d'Etat:



Approuvé par l'Assemblée Primaire de Lens le : 21 juin 2010

Le Président

Le Secrétaire

Homologué par le Conseil d'Etat le :

8 juin 2011

Le Président

Le Chancelier