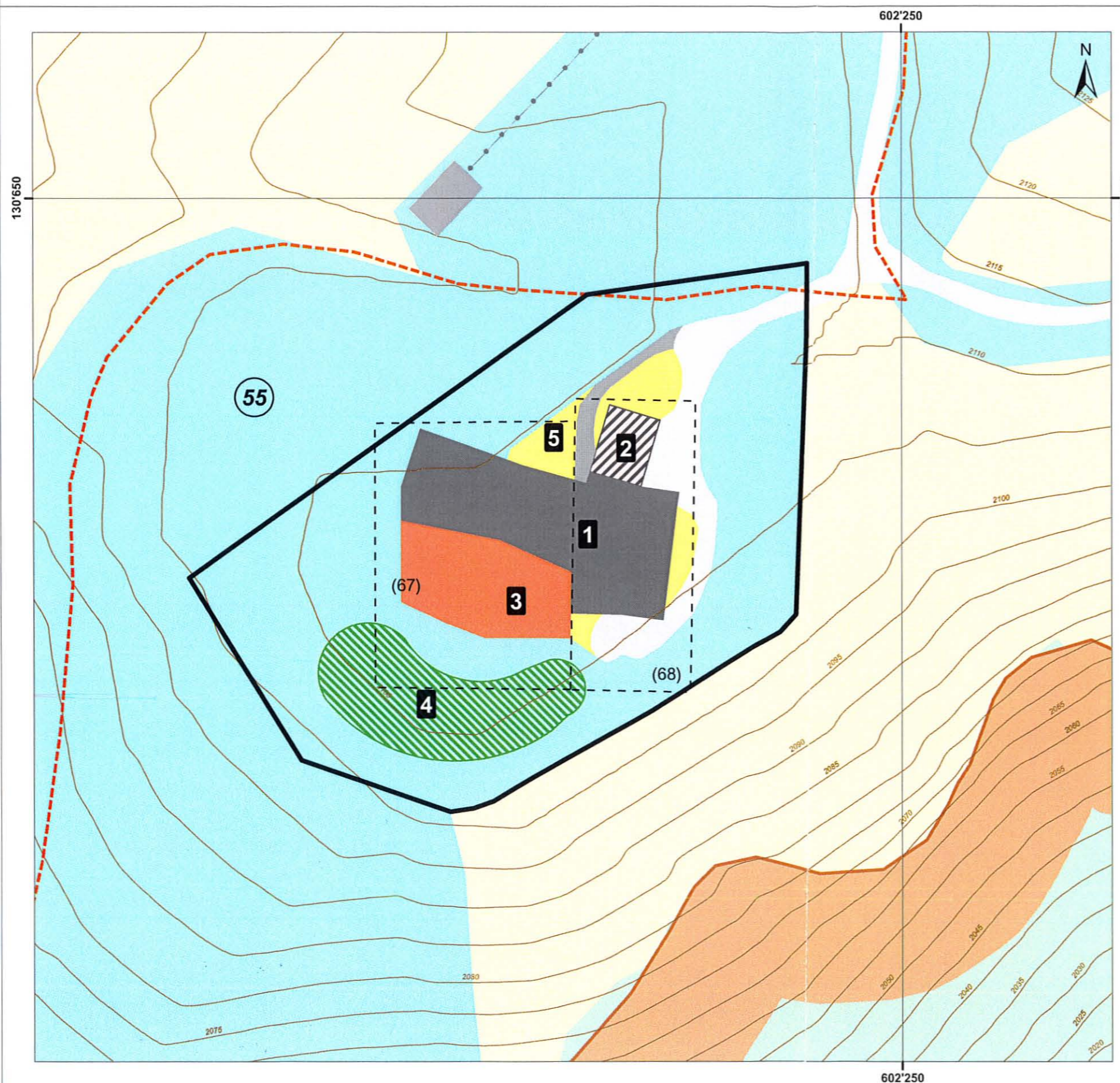




Plan d'aménagement détaillé " Chetzeron 2110"



Légende

		altitude max. [mètres/mer]	Surface [mètres ²]
	Périmètre PAD		
	Secteur 1 : bâtiment principal	2'117	1'486
	Secteur 2 : bâtiment annexe	2'116	195
	Secteur 3 : terrasse	2'110	797
	Secteur 4 : constructions éphémères		1'177
	Secteur 5 : aménagements extérieurs		504

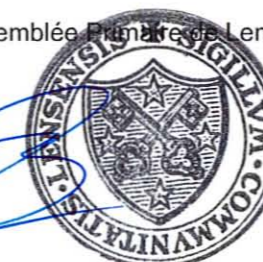
Le degré de sensibilité des secteurs 1 à 5 est de II

A titre indicatif

- Zone 10 : zone agricole
- Zone 11B : zone d'activités sportives du domaine skiable
- Zone 13D : zone de refuge pour la faune
- Route d'accès
- Accès piéton
- Chemin pédestre homologué
- Aire forestière
- DDP (n°)
- n° de parcelle

Approuvé par l'Assemblée Municipale de Lens le : 15 juin 2009

Le Président



Le Secrétaire

Homologué par le Conseil d'Etat le : 7 DEC. 2010

Le Président en séance du : Le Chancelier

Droit de sceau: Fr. 20.-

L'atteste:

Le chancelier d'Etat:

Version pour homologation
du 20.08.09

1:1'000

