

1091

Quellschutzzonen Gemeinde Ernen





Quellen ERN 601-6007 und ERN 701

Beilage 1.2

Mst. 1:10'000

Legende:

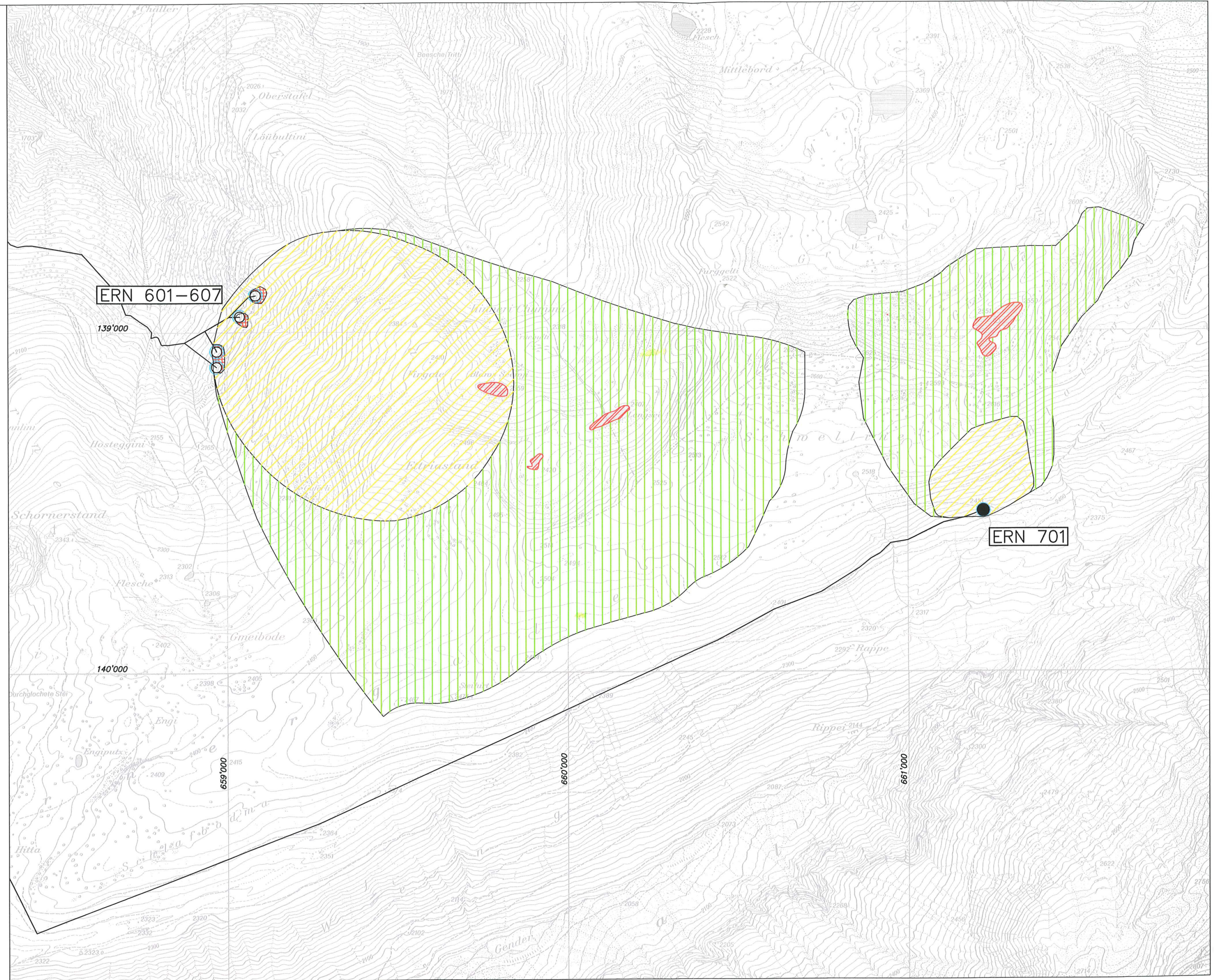
(A) Quellschutzzonen

	Zone S 1 (Fassungsbereich)
	Zone S 2 (Engere Schutzzone)
	Zone S 3 (Weitere Schutzzone)
	Gewässerschutzzone Ao

	ungefasste Quelle		unbekannt
	gefasste Quelle		5 l/min
	Brunnenstube		5 - 25 l/min
	Trinkwasserleitungen		25 - 100 l/min
			100 - 250 l/min
			250 - 1000 l/min

Mandat: 2012
Datum: 13. August 2013
Gezeichnet: mh
Kontrolliert: ap
Daten: H:\Mandat\2001-2100\2012\dwg\2012_120803_Quellschutzzonen.dwg

OSPAG BAHNHOFSTRASSE 11 POSTFACH 597 3900 BRIG T +41 (0) 27 923 09 00
F +41 (0) 27 924 39 17 INFO@OSPAG.CH WWW.OSPAG.CH



ERN 601-607

ERN 701