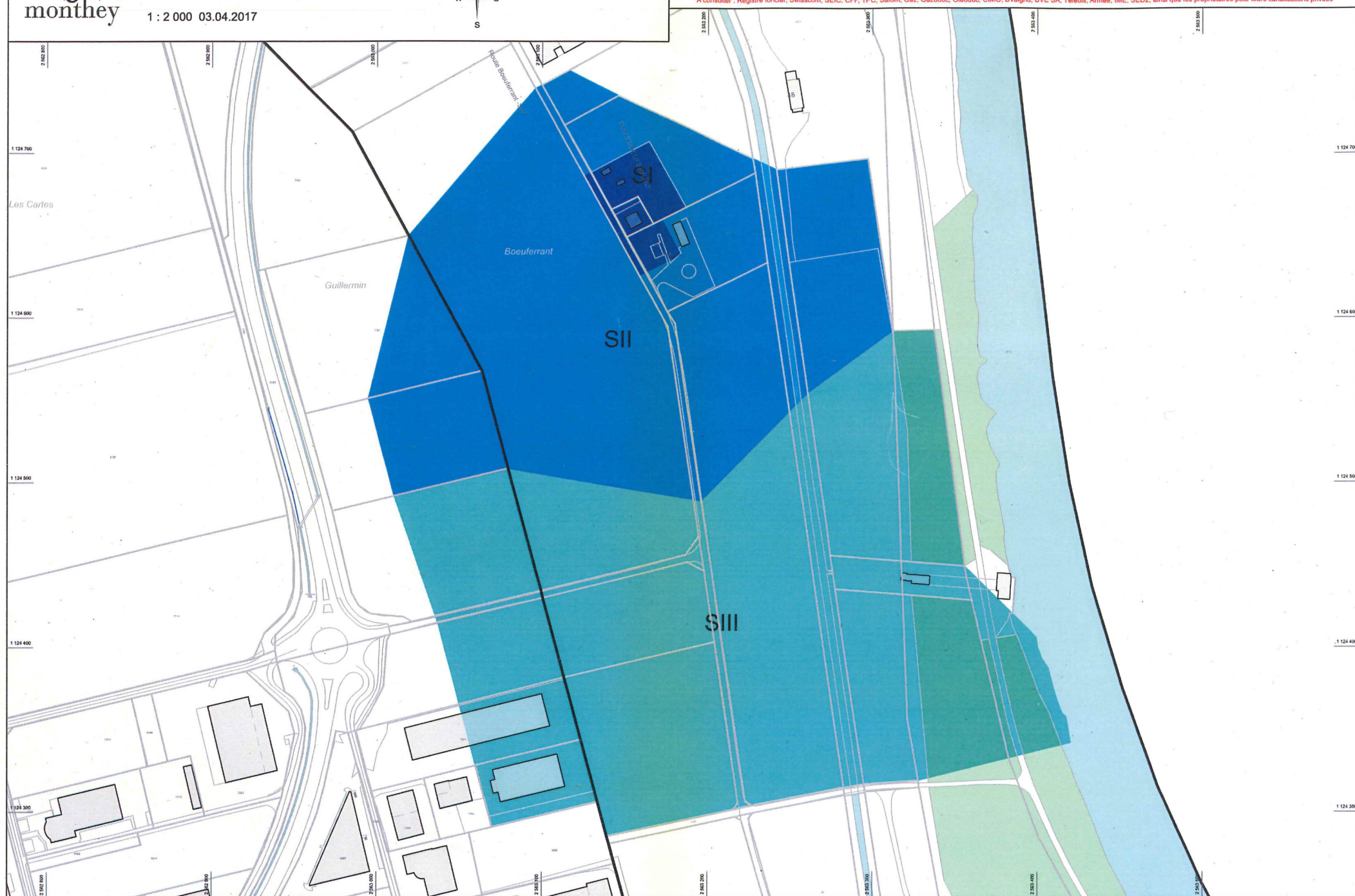




Ce Plan des Canalisations des services techniques de la commune de Monthey est édité à titre indicatif et informatif et ne peut pas servir de référence pour l'implantation de constructions nouvelles.  
Il appartient au propriétaire des lieux et au maître d'œuvre d'établir les relevés exacts des dites canalisations publiques ou privées, sous sa propre responsabilité, à la décharge de la commune de Monthey.  
LA POSITION PLANIMÉTRIQUE & ALTIMÉTRIQUE DÉTERMINÉE PAR SONDAGE À LA MAIN FAIT FOI. TOUTE DÉTERIORATION DE CANALISATION EST À SIGNALER IMMÉDIATEMENT.  
Les canalisations privées ou appartenant à d'autres services publics ou para-publics ne sont pas sur ce plan.  
A consulter : Registre foncier, Swisscom, SEIC, CFF, TPC, Satom, Gaz, Gazoduc, Oléoduc, CIMO, BValgrid, BVE SA, Télédia, Armée, IME, SED2; ainsi que les propriétaires pour leurs canalisations privées







Dossier de mise à l'enquête

15J031-33-13A

SATOM SA Monthey

Conduite vapeur SATOM-CIMO &  
Renaturation du canal des Mangettes



Zones de protections des eaux souterraines  
Situation  
Echelle 1:500



Requérant :

SATOM SA

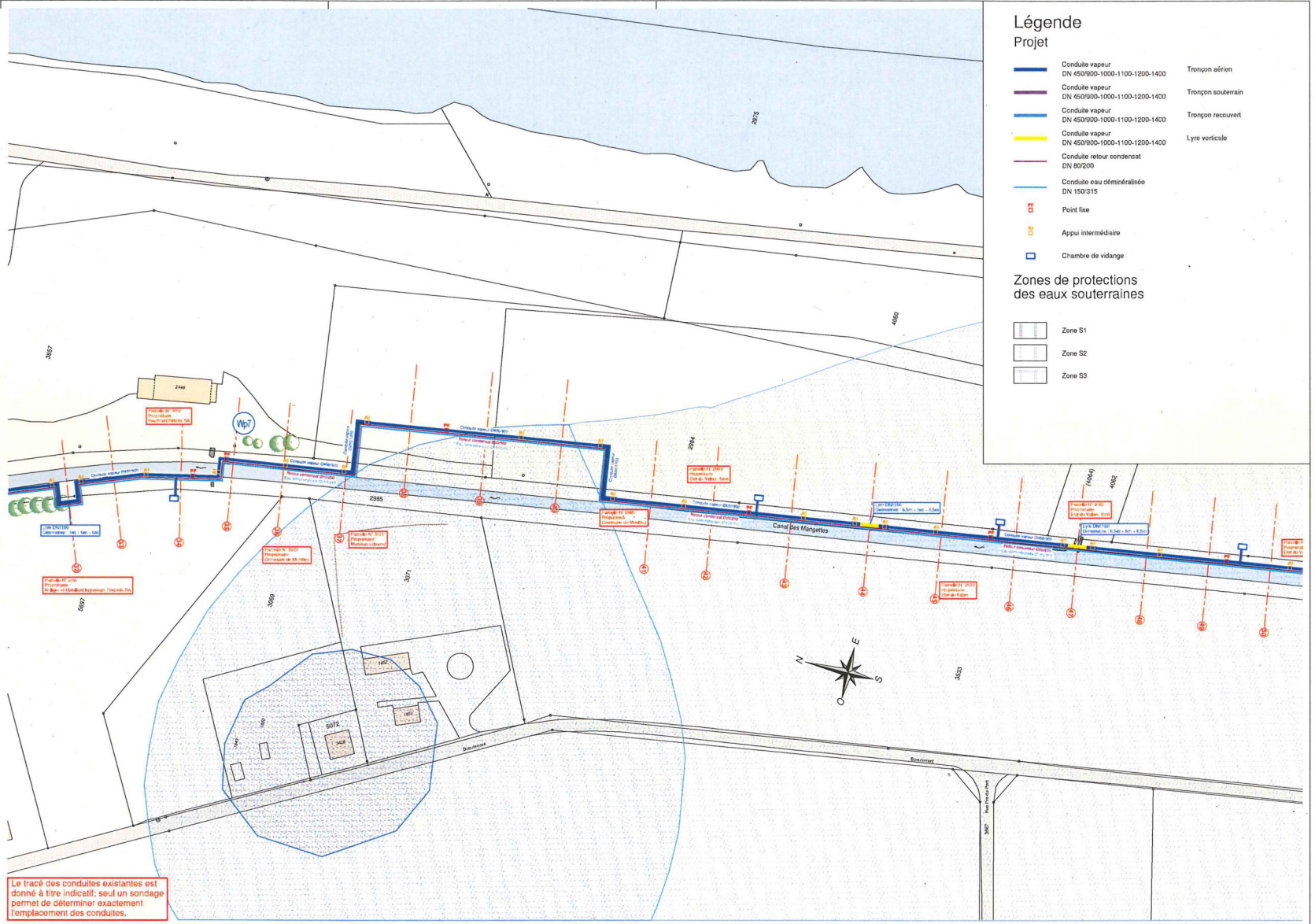
Auteurs des projets :

RWB Hydroconcept Sàrl

Christian Habegger

gléau environnement Sàrl

David Theler



## Légende

### Projet

- Conduite vapeur DN 450/900-1000-1100-1200-1400
- Conduite vapeur DN 450/900-1000-1100-1200-1400
- Conduite vapeur DN 450/900-1000-1100-1200-1400
- Conduite vapeur DN 450/900-1000-1100-1200-1400
- Conduite retour condensat DN 80/200
- Conduite eau déminéralisée DN 150/315
- Point fixe
- Appui intermédiaire
- Chambre de vidange
- Tronçon aérien
- Tronçon souterrain
- Tronçon recouvert
- Lyre verticale

### Zones de protections des eaux souterraines

- Zone S1
- Zone S2
- Zone S3

Le tracé des conduites existantes est donné à titre indicatif; seul un sondage permet de déterminer exactement l'emplacement des conduites.

N°	Désignation	Etat	Projet	Coord.	Altitude	Remarque
1	Conduite vapeur DN 450/900-1000-1100-1200-1400	Existant	Projet	450	900	
2	Conduite retour condensat DN 80/200	Existant	Projet	80	200	
3	Conduite eau déminéralisée DN 150/315	Existant	Projet	150	315	