



Canton du Valais
COMMUNE DE RANDOGNE

Plan d'affectation des zones

Modification partielle au lieu-dit "Le Tsaumiau / Cisalpin"
Parcelles nos 700 et 1548 (partiellement)

Echelle 1:1'000

Décidé par l'Assemblée primaire en séance du 16 juin 2014

Le Président



Le Secrétaire

Homologué par le Conseil d'Etat en séance du 14 JAN. 2015

Homologué par le Conseil d'Etat
en séance du 14 JAN. 2015

Droit de sceau: Fr. 250

L'atteste:
Le chancelier d'Etat:



Reproduction autorisée par le CC GEO - canton du Valais

Date	Projeté	Dessiné	Contrôlé
19.02.2014	AFD	TL	AFD
20.03.2014	AFD	TL	AFD
...
...
...
...

Auteur du projet :

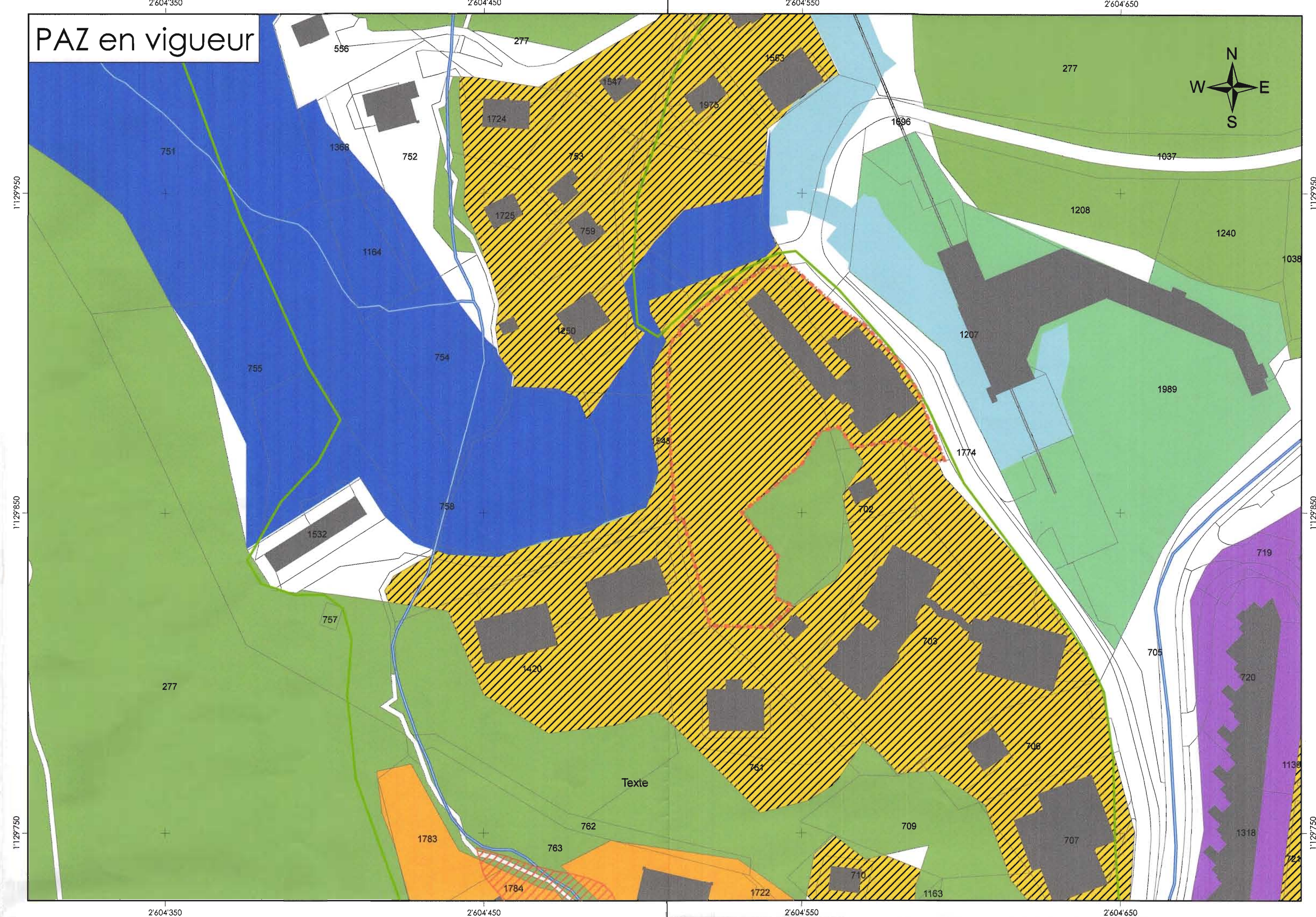
bisa
aménagement du territoire

Av. du Rothorn 10
3960 Sierre
+41 27 451 75 75
info@bisasierre.ch



Document n° 2/2

PAZ en vigueur



PAZ modifié



Légende

Affectation du sol

Périmètre de la modification du PAZ

Zones d'affectation

1C Zone de l'ordre dispersé - densité 0.40

2A Zone de l'ordre dispersé - densité 0.40

3 Zone de l'ordre dispersé - densité 0.50

12 Zone de constructions et d'installations publiques

12A Zone d'équipement public et touristique - densité 0.80

14 Zone d'aire forestière

A titre indicatif

Domaine skiable

Zone de piste sans enneigement technique

Zone de pistes avec enneigement technique

Zones de dangers hydrologiques

fort

Chemin pédestre secondaire

Remontée mécanique

Cours d'eau