



Canton du Valais

COMMUNE DE RANDOGNE

## Plan d'affectation des zones

Modification partielle du secteur "Le Clavan"

Echelle 1:2'000

Approuvé par l'Assemblée primaire en séance du 17 décembre 2012

Le Président

*[Signature]*

Le Secrétaire

*[Signature]*

Homologué par le Conseil d'Etat en séance du

Homologué par le Conseil d'Etat  
en séance du 22 mai 2013

Droit de sceau: Fr. 150.-

L'atteste:

Le chancelier d'Etat:

*[Signature]*

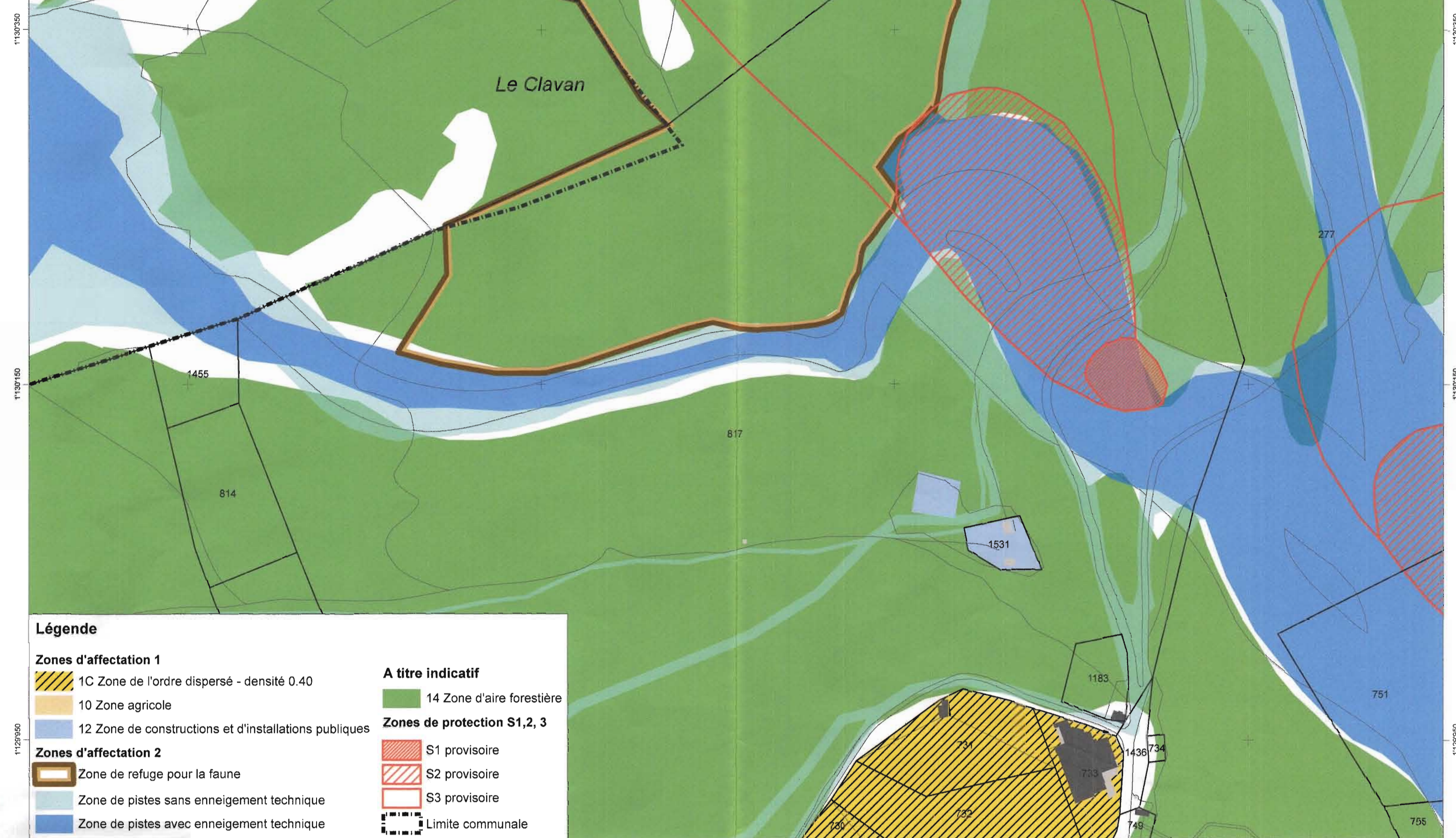
Auteur du projet :



Bureau d'Ingenieurs SA  
CP 92 - av. du Rothorn 10 - 3900 Sierre  
tél 027 451 75 75 - fax 027 451 75 76



### PAZ en vigueur



### PAZ modifié

