

Aménagement de la rive sud du Lac Grenon (Jeanne d'Arc) sur la Commune de Montana

Homologué par le Conseil d'Etat

en séance du 15 SEP. 2010

Droit de suite Ft. 150 -

L'arrêté

Le 15 SEP. 2010

P l a n d e Q u a r t i e r

Modification de l'Art. 6 du Règlement de Quartier homologué par le Conseil
d'Etat le 11.04.1973.

Actuellement en vigueur

Art. 6

Il a été prévu un restaurant de 80 à 100 places.

Nouveau texte

Art. 6

Le restaurant aura 30 à 40 places avec une surface minimale de 110 m2.

*La surface restante du restaurant (actuel) peut-être transformée en
appartements ou bureaux.*

Crans-Montana, le 21.11.2008

Accepté par le Conseil municipal
en date du 01.12.2008
et par l'Assemblée primaire
en date du 26.02.2009

SI Jeanne d'Arc SA
Pour le Conseil d'Administration
Pierre Pralong, Président



- 6 JUL. 2010

SITUATION

Sommet de Crans

Plan No 5

Echelle 1 : 500

Etang de Grenon

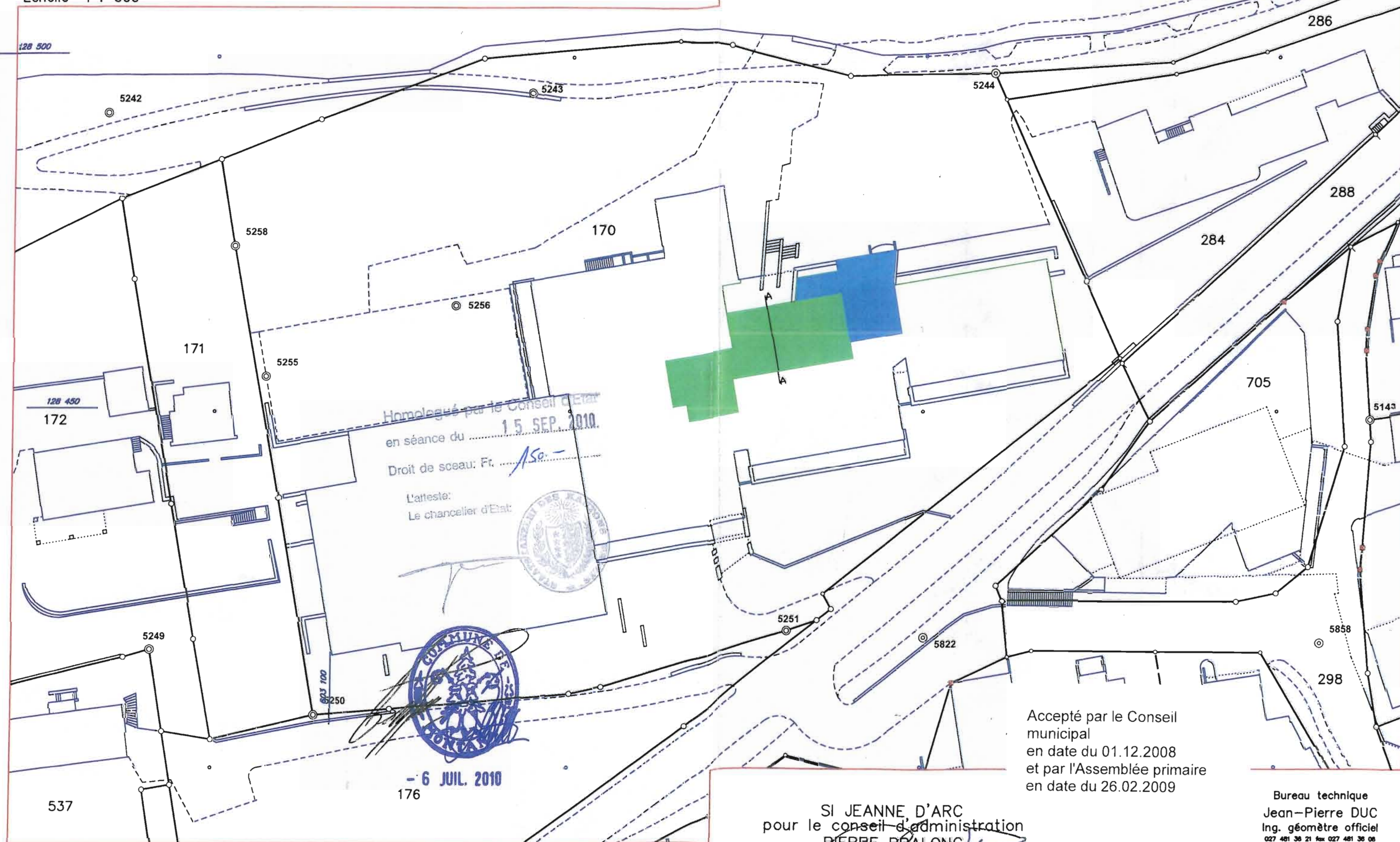
131

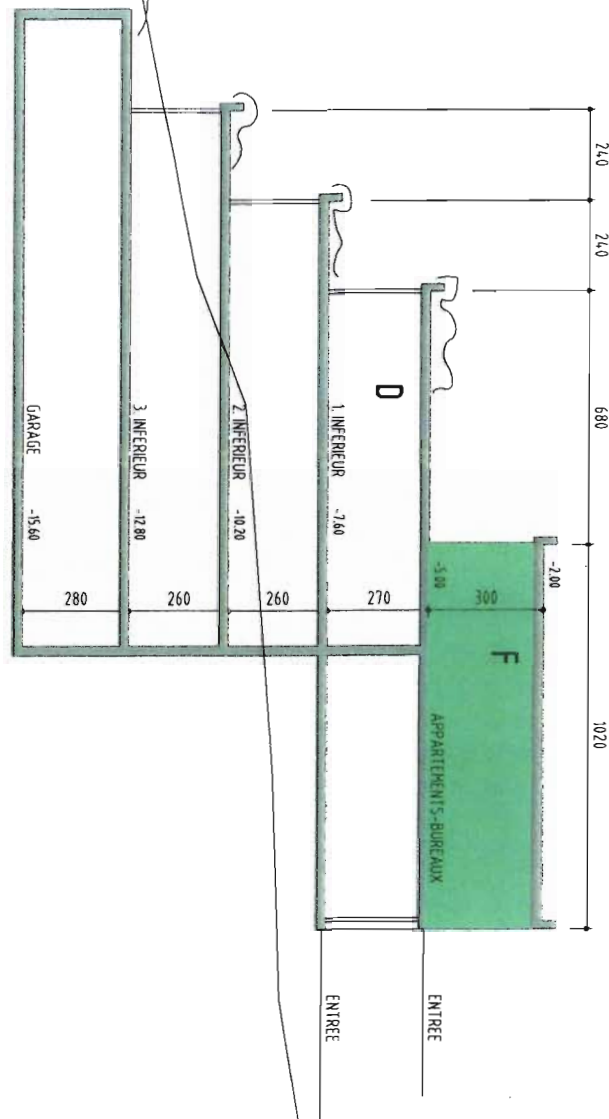
Restaurant Jeanne d'Arc

plan nouvel état

RESTAURANT

APPARTEMENTS-BUREAUX





Homologué par le Conseil d'Etat
en séance du 15 SEP. 2010

Droit de sceau: Fr. 150.-

L'atteste:

Le chancelier d'Etat:



- 6 JUL. 2010

Accepté par le Conseil municipal
en date du 01.12.2008
et par l'Assemblée primaire
en date du 26.02.2009

NOUVELLE AFFECTATION - APPARTEMENTS-BUREAUX

BUREAU D'ARCHITECTURE
P. PRALONG & CONSORTS SARL
RES ANEMONES, 3963 CRANS SUR SIÈRE
ARCHIPRALONG@BLUEWIN.CH
TEL. 027 481 37 51
FAX 027 481 37 62

TRANSFORMATION RESTAURANT
RESIDENCE JEANNE D'ARC
3963 CRANS 1682

COUPE A-A
NOUVEL ETAT
ECHELLE 1:200

21 x 29.7 CM. DATE DESSIN
N° NOUVEL ETAT
VERSION 18.11.2008 ab