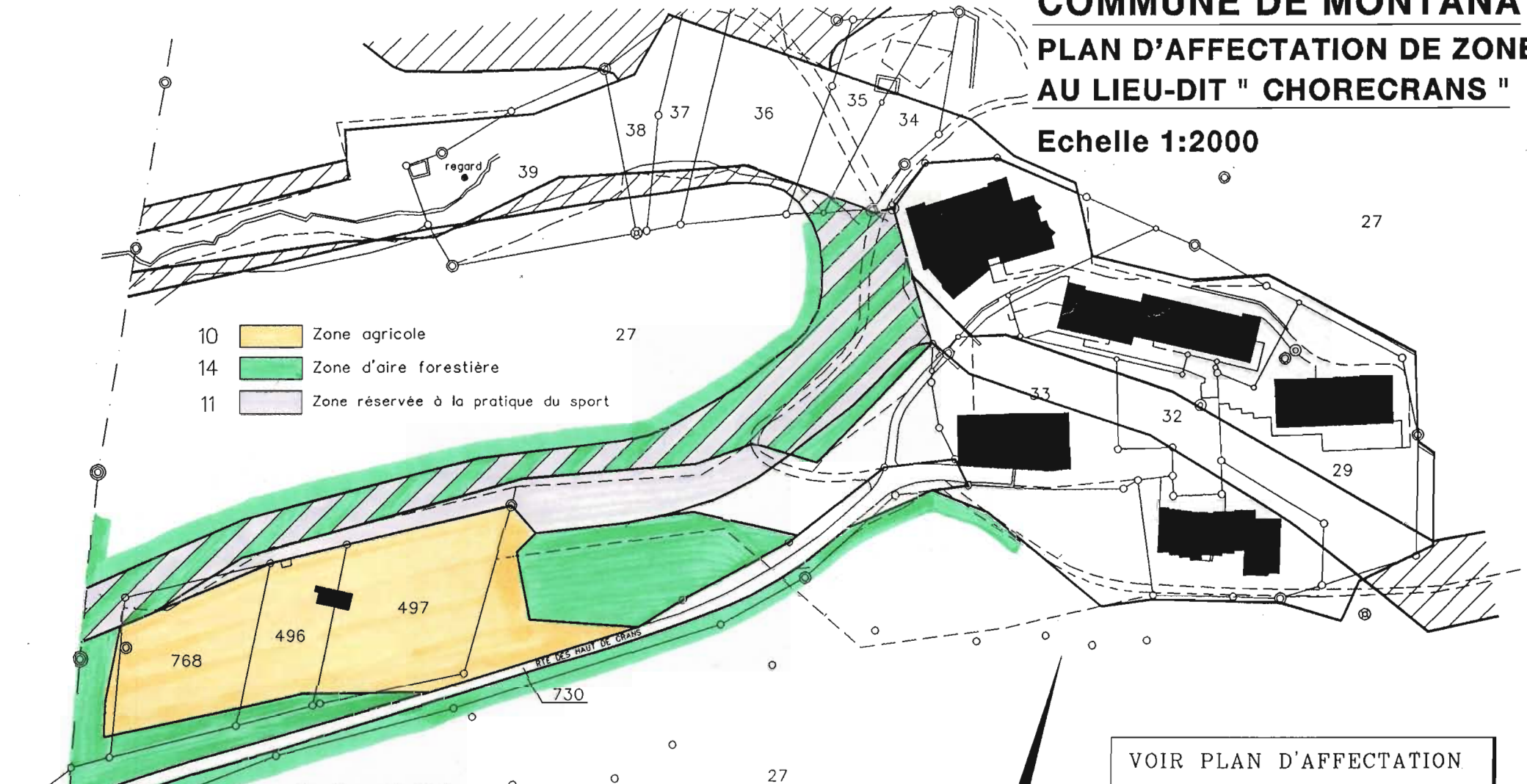


COMMUNE DE MONTANA

PLAN D'AFFECTATION DE ZONES

AU LIEU-DIT " CHORECRANS "

Echelle 1:2000



Homologué par le Conseil d'Etat
en séance du - 6 MAI 1998

Droit de sceau: Fr. 50.-

L'atteste:

Le chancelier d'Etat:

MUNICIPALITE DE MONTANA

LE PRESIDENT

LE SECRETAIRE



VOIR PLAN D'AFFECTATION
DE ZONES 1:2000
"MONTANA - STATION"
HOMOLOGUE LE 21.09.1994
PAR LE CONSEIL D'ETAT