



# Commune de Mollens

## Plan d'affectation des zones



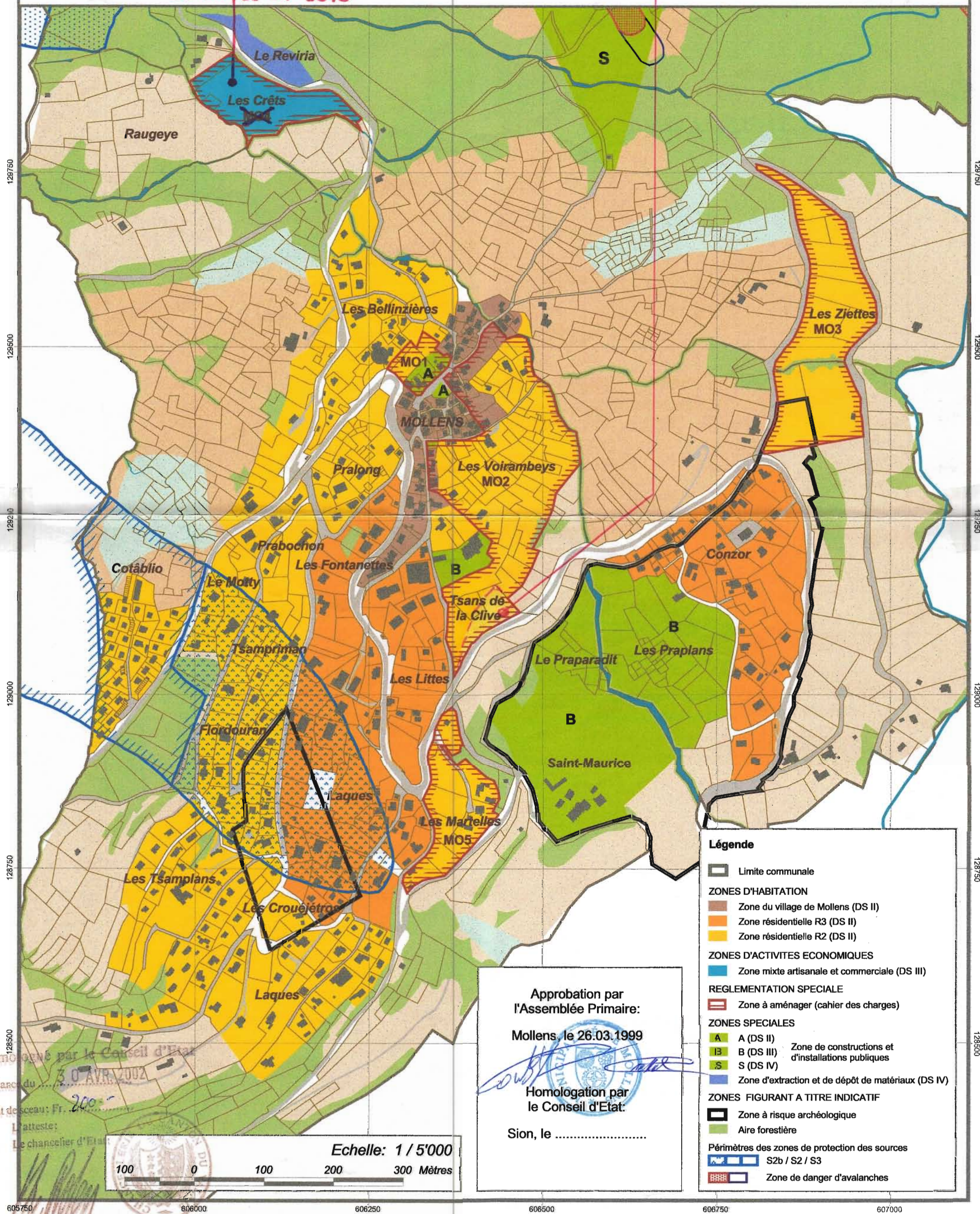
PLANIFICATION EN  
REGION DE MONTAGNE

T. AMMANN - AMENAGISTE FUS/SIA  
41, AV. DE LA GARE - CP - 1950 SION 2 NORD  
TEL. 027/ 323 19 23 - FAX 027/ 323 19 31

N°T 13904 / AT / 27.02.2002

Village de Mollens  
**ZONE MIXTE A PQ OBLIGATOIRE (PQO)**  
**CE DU 22.09.2010**

**CE DU 23-03-2009**



### Légende

▬ Limite communale

#### ZONES D'HABITATION

■ Zone du village de Mollens (DS II)

■ Zone résidentielle R3 (DS II)

■ Zone résidentielle R2 (DS II)

#### ZONES D'ACTIVITES ECONOMIQUES

■ Zone mixte artisanale et commerciale (DS III)

#### REGLEMENTATION SPECIALE

■ Zone à aménager (cahier des charges)

#### ZONES SPECIALES

■ A (DS II) Zone de constructions et d'installations publiques

■ B (DS III)

■ S (DS IV)

■ Zone d'extraction et de dépôt de matériaux (DS IV)

#### ZONES FIGURANT A TITRE INDICATIF

■ Zone à risque archéologique

■ Aire forestière

Périmètres des zones de protection des sources

■ S2b / S2 / S3

■ Zone de danger d'avalanches

Approbation par  
l'Assemblée Primaire:

Mollens, le 26.03.1999

Homologation par  
le Conseil d'Etat:

Sion, le .....

Echelle: 1 / 5'000

100 0 100 200 300 Mètres